

賃貸 タウンハウス

物件名 **アディールテラス上野毛 C307**

敷金

1ヶ月

礼金

1ヶ月

1LDK

賃料

158,000円

管理費等

管理費 - 共益費 10,000円

保証金
※解約
時償却

-

所在地

〒158-0093
東京都世田谷区上野毛2丁目 11-20

沿線

東急大井町線「上野毛」駅 徒歩 7分
東急大井町線「等々力」駅 徒歩 13分
東急田園都市線「二子玉川」駅 徒歩 17分

保証会社

アール恒産/月額賃料等合計額の50%、システム手数料月額賃料等の合計額の1.05%
(月次費用内システム手数料と同じ)
年間保証料15%※滞納状況により増額有り
※外国籍の場合はアール恒産GTN90%、
年間保証料10,000円/1年毎、
システム手数料390円/月

その他費用

[一時金]
緊急サポート/2年毎(税込):16500円
鍵交換費(税込):33000円
抗菌処理代(税込):22000円
[月次費用] システム使用料:1764円

損保

有り あそしあ 24ヶ月 22,000円~

契約期間

普通借家契約 2年 更新料:資料1か月
+事務手数料11,000円税込

解約日

12月12日空予定 ※入居中の場合、先行申込み可能、先行契約不可

向き・所在階

南西/1階 **専有面積** 46.93㎡

構造

軽量鉄骨造 地上階数 2階

間取詳細

LDK(13.10畳)、洋室(7.40畳)、ロフト(3.00畳)

築年月

2009年2月

駐車場

有_敷地内 月16500円(税込)~ 敷金1ヶ月

設備

機械式駐車場、システムキッチン、ガスコンロ設置済、3口以上コンロ、ガスキッチン、バス・トイレ別、追い焚き風呂、浴室乾燥、バス有、トイレ有、洗面台、シャワー、エアコン、エアコン2台、ネット専用回線、TVインターホン、ロフト、ガス給湯、フローリング、室内洗濯機置場、室内らせん階段、クローゼット、床下収納、収納有、ハウスメーカー施工

その他備考

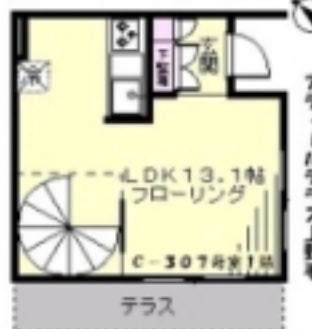
インターネット開通の際は、建物外壁への穴開け及びビス止めを伴う工事は不可です。

電気供給は株式会社イーネットワークシステムズを推奨しています。
★基本料金ゼロ!
★申込の手間ゼロ! 詳しくはこちらから
★解約手数料ゼロ!

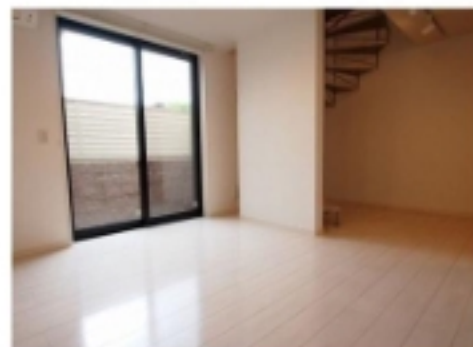


★★【室内飼育限定】大型犬可※猫不可(飼育の場合は敷金+1ヶ月償却)★★

ハウスメーカー
トヨタホーム施工!



アディールテラス上野毛



★インターネット要別途契約★

【ひかりone】
選べる充実の月額プラン
タイプE 個別型(8契約以上)
ネットのみの場合
4,070円(税込)

他にも
ネット+電話+テレビ
電話+テレビ
テレビのみetc...
選べる組み合わせ
多数あり!!
※上記料金には機器レンタル料
(無線LANは除く)が含まれて
います。
※ネットサービス:
10Gbpsの光ファイバー
※初期費用33,000円(税込)
※新規登録料3,300円(税込)

※図面と異なる場合は現況を優先となります。

自転車不可/原付不可/バイク不可/都市ガス

①空室確認は営業時間外でも音声ダイヤルにてお問い合わせ可能です!
②諸条件は弊社の空室一覧サイトES-B2Bでも確認頂けます。



2人入居	可	ルームシ ェア	可	子供	不可	高齢者	不可
ペット	可	楽器	不可	事務所	不可	法人	可
						バイク置場	無

近隣施設
セブンイレブン 世田谷上野毛駅前店 410m コンビニ、ローソン 上野毛一丁目店 451m コンビニ、ファミリーマート 上野毛駅前店 524m コンビニ、Ozeki(オキ) 上野毛店 580m スーパー

※退去時のハウスクリーニング・エアコン洗浄費用は、入居期間を問わず借主の全額負担とする旨の特約条項が付いています。



ペット可賃貸のスマイリア

<https://www.smirea.net/>

東京都知事免許(2)第98911号

〒160-0007 東京都新宿区荒木町22タジマビル 2 F



03-3353-0303



03-3353-0404



info@smirea.net

担当

川元 裕喜