

NEW

キングハウス巣鴨

ネット使い放題！ペット中型犬可！

RENECAT導入済物件★消臭抗菌効果が半永久持続
下町の豊かな人情と風情を味わいながらの生活

Access

JR山手線

「巣鴨」 駅徒歩 10 分

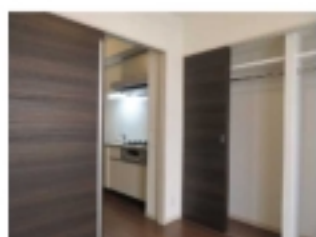
都営三田線

「巣鴨」 駅徒歩 9 分



- ・スタイリッシュ外観タイル貼り
- ・安心の防犯窓付きエレベーター
- ・カラーTVモニター付オートロック
- ・ダブルロック&ディンプルキー
- ・システムキッチン3口ガスコンロ
- ・床フローリング仕様
- ・優しい温もりの床暖房(東京ガス)
- ・エアコン標準装備
- ・パウダールーム独立洗面台
- ・清潔な温水シャワートイレ

- ・お湯張り・追い焚き機能付きバス
- ・★ゆとりのバスタイム 浴室に液晶テレビ付
- ・雨天や冬は必須 浴室換気乾燥暖房機
- ・★Wi-Fi使い放題
- ・↑速度等詳細はTel.0120-333-645
- ・24時間受取可能宅配BOX
- ・駐輪場初回登録料3,300円(税込)
- ・BS/CS/110° CS(別途費用)
- ・ペット中型犬or猫1匹 別途敷金1ヶ月
- ・二人入居可・外国籍可

0307 号室 専有面積 26.62m²

間取 1DK

賃料 101,000 円/月

共益費 10,000 円/月

物件概要

所在地/ 東京都豊島区巣鴨4丁目28-9

構造・規模/ 鉄筋コンクリート造 4階建

総戸数/ 27戸

築年月/ 2017/06

入居日/ 2022/12/20

契約条件

保証金 2 ヶ月

M保証システム利用料:家賃総額の50%(最低金額5万円)

保証金契約時償却

24時間安心サポート料22,000円 鍵交換代19,800円

室内抗菌処理代16,500円 事務手数料5,500円

※賃料口座引落し(口座振替手数料:550円)

普通賃貸借2年契約

※町会費は共益費に含まず

※図面と現況が異なる場合は現況を優先させていただきます。



ペット可賃貸のスマイリア

<https://www.smirea.net/>

東京都知事免許(2)第98911号

〒1600007 東京都新宿区荒木町22-48タジマビル2階



03-3353-0303



03-3353-0404



info@smirea.net

担当

川元 裕喜