

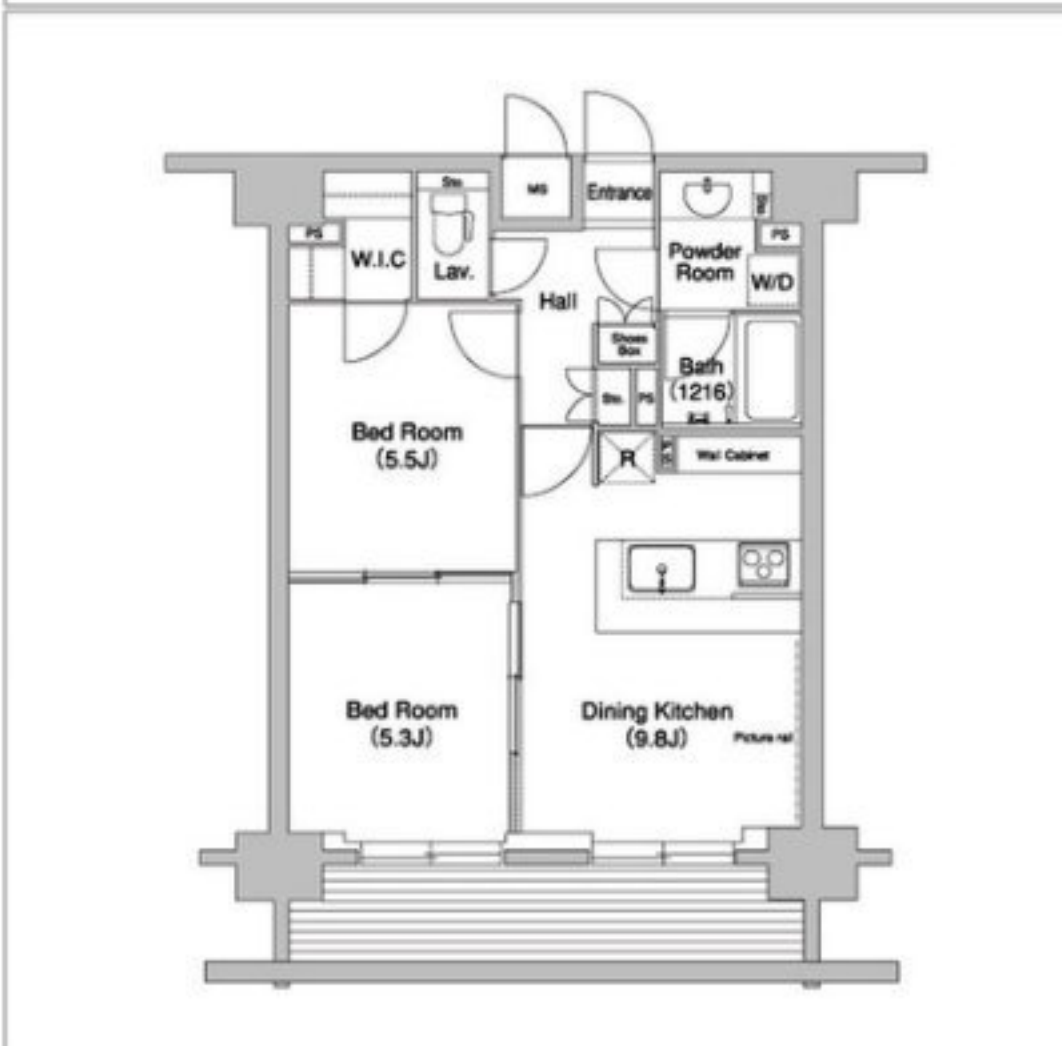
建物種別	マンション
コンフォリア下北沢	
0106号室	2DK

礼金ゼロ！※1年以内解約時違約金有
 ■指定保証会社利用必須※一部法人契約除く・敷金積み増し
 ■指定インターネット無料(詳細確認) ■ペット相談(詳細確認)
 ■内廊下 ■日勤管理員

賃料	185,000 円	共益費	10,000 円
貸借条件	敷金 1ヶ月	礼金 0ヶ月	償却金 0円
	更新料	新賃料の1ヶ月分相当額	



物件外観図



契約期間	普通借家 2年
所在地	東京都世田谷区羽根木1丁目9-14
交通	京王井の頭線 下北沢駅 徒歩13分 京王井の頭線 新代田駅 徒歩5分
建物	構造・規模 鉄筋コンクリート造 地上11階 地下1階建 専有面積 51.03㎡ (15.40坪)
築年月	2005年02月
戸数	総戸数 116戸 賃貸戸数 116戸 (住居)

安心で快適な生活のための設備、管理

FREE インターネット無料	IH IHクッキングヒーター(20以上)	電設BOX	エアコン 全室実装
--------------------------	--------------------------------	--------------	---------------------

物件周辺図

保証会社	保証会社利用 必須 保証会社名 クレディセゾン 保証料: 賃料等の40%(最低1.5万円)、2年目~: 0.7万円/年(法人は一律3万/年) 保証会社利用 必須 保証会社名 SBIギランディ 保証料: 賃料等の40%(最低2万円)、2年目~: 1.2万円/年 保証会社利用 保証会社名
設備	<共有設備> ペット専用設備、給湯設備、宅配BOX、メールボックス、TVモニター付インターホン、オートロック、自転車置場(無料)、バイク置場(有料)、防犯カメラ、日勤管理、24時間ゴミ出し可、エレベーター2基、管理人員 <専有設備> シャワー機能付トイレ、浴室乾燥機能、追焚機能、システムキッチン(IHヒーター3口コンロ)、ハズレ別、全室フローリング、壁掛けエアコン3台、ペット相談
コメント	入居中退去時修繕費特約あり

入居可能日	2021年06月上旬 (工事の進捗等により変更有)	内覧	不可
システムキッチン(IHヒーター3口コンロ) シャワー機能付トイレ デインブルキー 浴室乾燥機能 追焚機能 ハズレ別 洗濯防水ハン 洗面所独立		全室フローリング 壁掛けエアコン3台 ペット飼育可: ○ペット飼育敷金1ヶ月積増・使用細則等遵守 ペット相談: ※裏付き区画は大型犬相談 2人入居相談: 2名以上入居可	
※消費税法の改定により税率が改定された場合には、変動後の税率により計算する事とします。			

回線	BS対応可、CS110° 対応、CATV対応可、インターネット対応可
初期費用	損害保険料 8,200 円 鍵交換代 22,000 円
ランニング費用	
他一時金	清掃費 52,800 円 エアコン清掃費 24,750 円

※図面と現状に相違がある場合は現状優先とします。



ペット可賃貸のスマイリア
<https://www.smirea.net/>
 東京都知事免許(2)第98911号
 〒1600007 東京都新宿区荒木町22-48タジマビル2階

03-3353-0303
 FAX 03-3353-0404
 MAIL info@smirea.net

担当 川元 裕喜