

設備充実!遮音・断熱・耐震性に優れている希少なペット可賃貸!

# parapopetta - 202号室

## 1LDK 109,500円

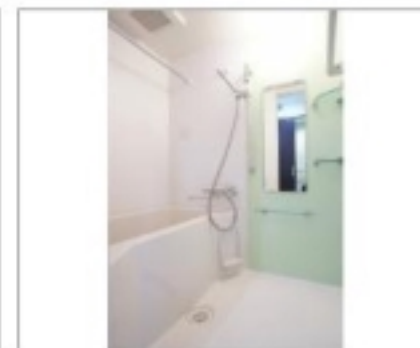
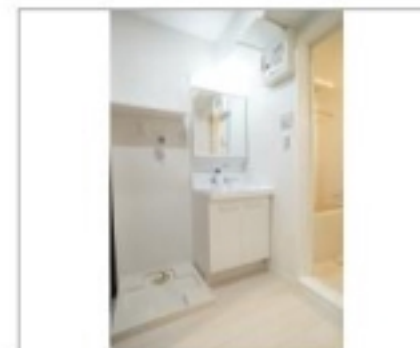
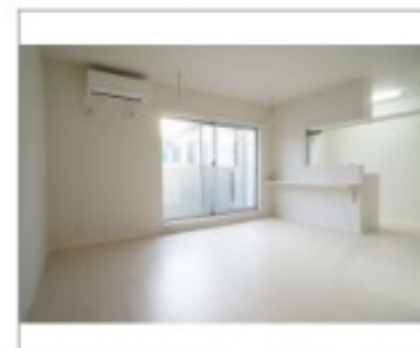
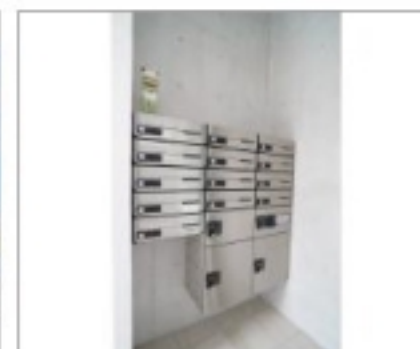
東西線 妙典 徒歩 6分

ペット可2匹まで!ネット無料!RC造デザイナーズマンション!

管理費8,000円  
礼金なし 敷金1ヶ月

東西線 行徳 徒歩 18分  
東西線 南行徳 徒歩 38分

所在	千葉県市川市本塩12-6		
間取詳細	LDK(10.79畳) 洋(4.5畳)		
構造・階建	RC2階/3階建		
専有面積	38.6㎡	建物種別	マンション
築年月	2016年11月	開口向き	南西
入居時期	2021年10月下旬	更新料	1.5ヶ月
損保	要		
契約期間	普通賃貸借(2年)		
保証会社	加入要(エボスカード/初回:合計料金の100% 月々:合計料金の1%または初回:合計料金の50% 月々:合計料金の3%)		
駐車場	-		
入居諸条件	ペット相談(小型犬相談/猫相談/2匹まで1匹毎に敷金1ヶ月追加) 事務所不可		
その他費用	ペット飼育の場合、敷金増しあり(敷金総額1ヶ月)、鍵交換費用16,500円(入居時)、害虫消毒施工代16,500円(入居時)、消臭抗菌・バス防汚代38,500円(入居時)		
周辺施設	アコレ伊勢宿店まで806m Olympic行徳店まで748m イオン市川妙典店まで978m セブンイレブン市川本塩店まで258m ファミリーマート妙典駅西口店まで728m セブンイレブン市川妙典駅前店まで596m マツモトキヨシ富浜店まで661m TSUTAYA行徳店まで592m 市川市立行徳小学校まで バス:都営バス、トイレ、エアコン、室内洗濯機置場、ガスコンロ3口設置済、給湯、バストイレ別、シャワー、浴焚、浴室乾燥機、洗面所独立、洗面台、洗面化粧台、洗面化粧台、洗淨便座、暖房便座、3点給湯、システムキッチン、対面キッチン、グリル、バルコニー、フローリング、全室フローリング、ヒクチャーレール、リードフック、室内物干し、ペアガラス、24時間換気システム、収納1箇所、クローゼット、シューズボックス、TVモニター付アホン、オートロック、宅配ボックス、集合郵便受け、駐輪場、インターネット接続可(光/ネット使用料不要)、ディンプルキー、屋上テラス、ペット用出入口、ペット足洗い場、敷地内ごみ置き場		
備考	始発駅、4駅利用可、駅まで平坦、閑静な住宅街		



※掲載情報と現状が異なる場合は現状が優先となります。



**ペット可賃貸のスマイリア**  
<https://www.smirea.net/>  
 東京都知事免許(2)第98911号  
 〒1600007 東京都新宿区荒木町22-48タジマビル2階



03-3353-0303



03-3353-0404



info@smirea.net

担当

川元 裕喜