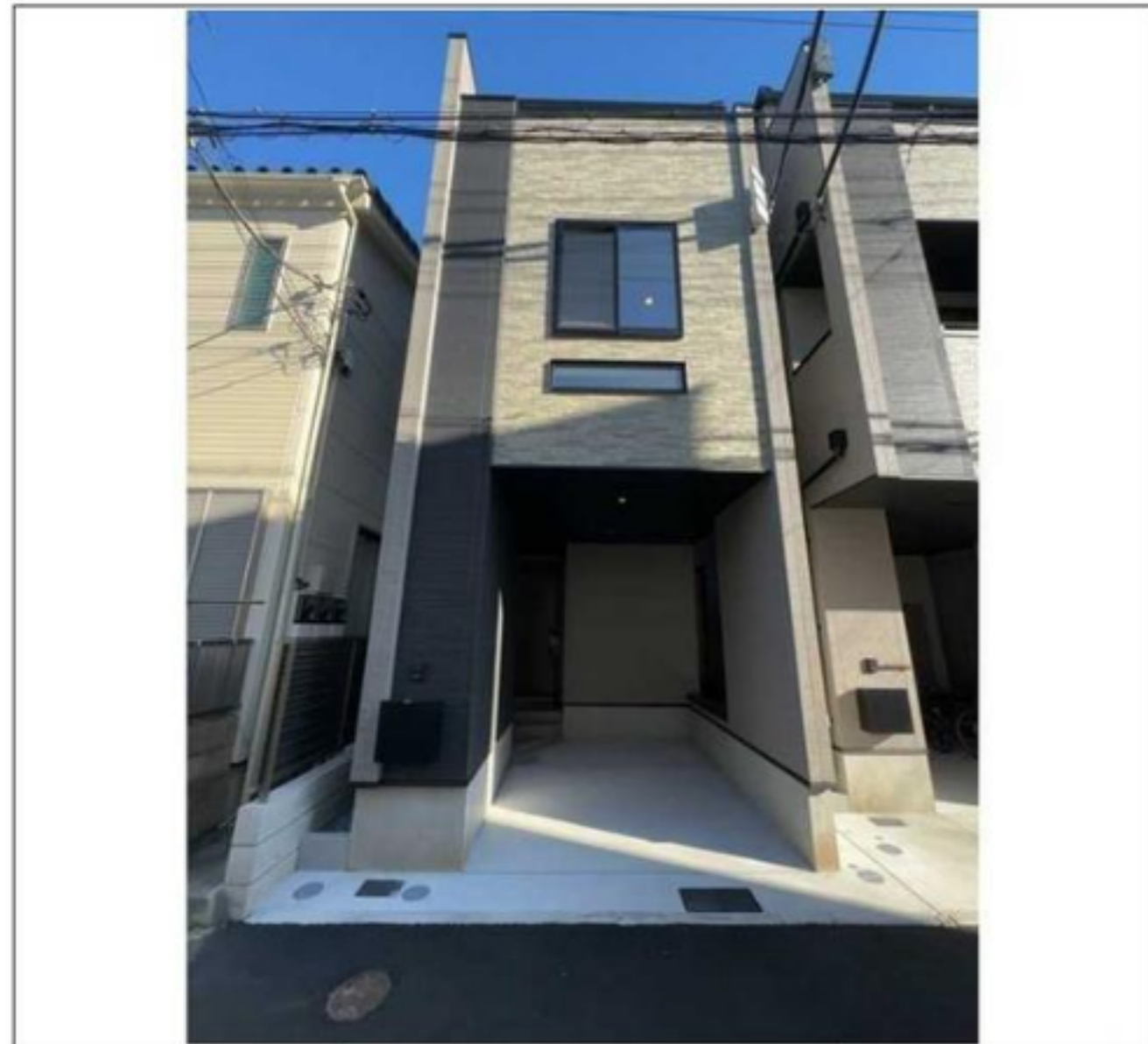
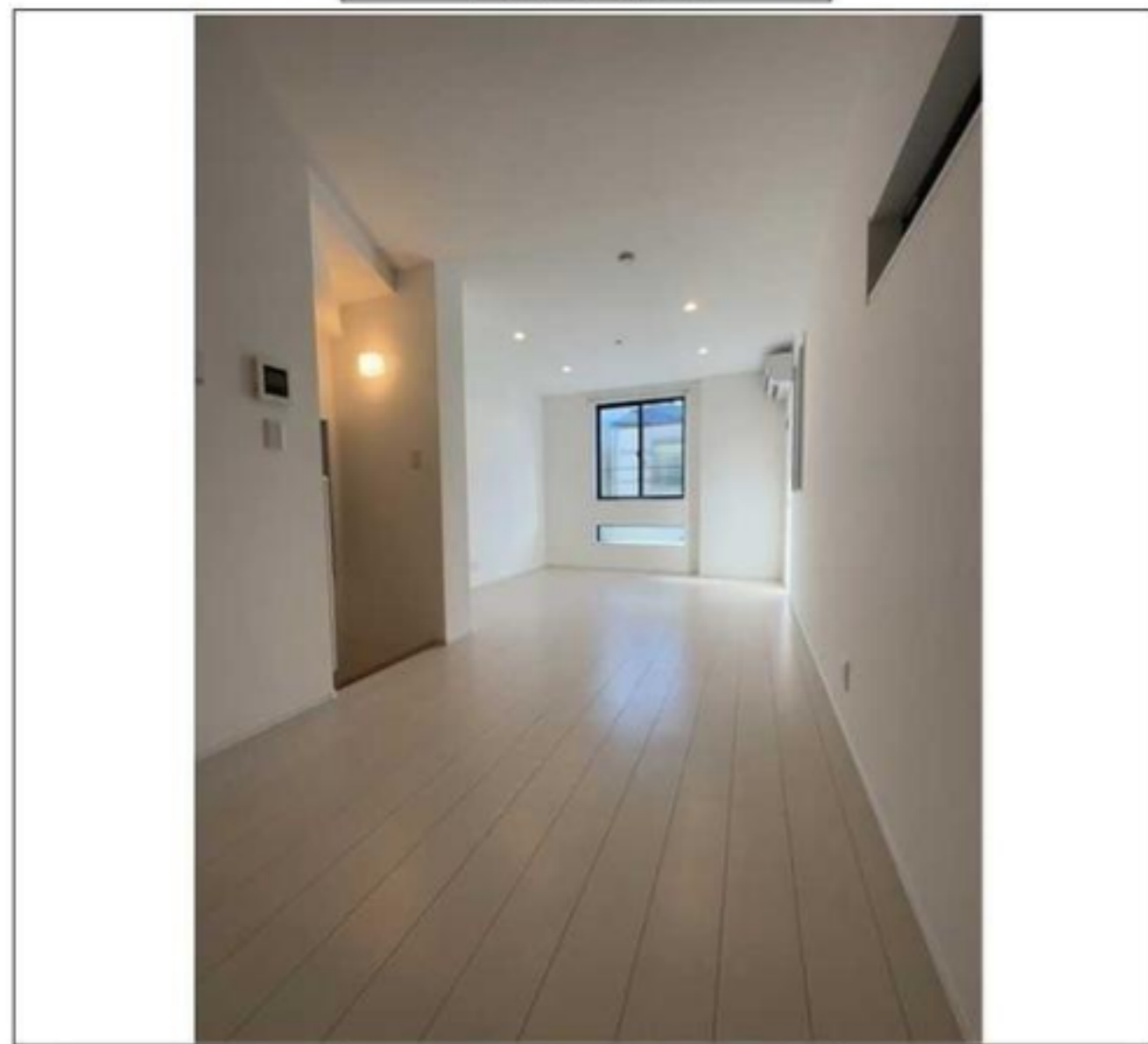


建物種別 戸建		
Kolet町屋#04		
-号室	地上1階部分	2LDK+S(納戸)

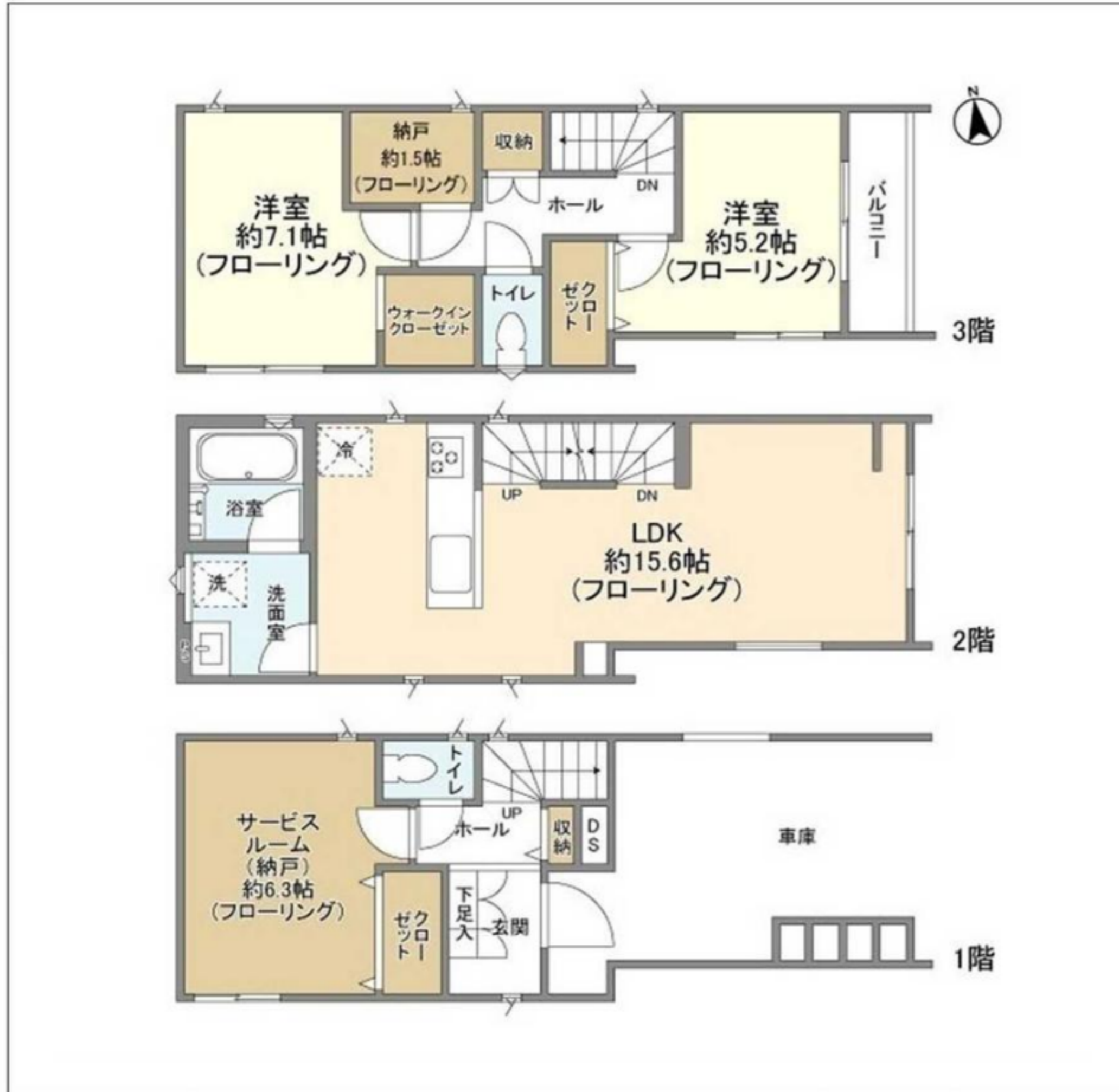


物件外観図



物件周辺図

★2022年竣工未入居レントハウス★スマートホーム導入済！  
 ★ペット相談可(小型犬又は猫1匹迄/敷金計2ヶ月)  
 ★ペット相談可(中型犬1匹迄/敷金計3ヶ月)



入居可能日	即入居可	内覧	可
ペット飼育可：小型犬・猫計1匹/敷金計2ヶ月/中型犬1匹/敷金計3ヶ月 楽器相談：電子ピアノ相談可 事務所利用不可 ルームシェア不可 携帯電話の電波状況は現地でご確認下さい 特記事項1：プレーカーOFF禁止 特記事項2：浄水器カートリッジ交換費用は借主負担 特記事項3：内覧時は臨時施錠アンロック(現地鍵)対応になり、成約時、仲介会社様に回収していただきます。			
※消費税法の改定により税率が改定された場合には、変動後の税率により計算する事とします。			

賃料	263,000 円	共益費	
貸貸条件	敷金 1ヶ月	礼金 0ヶ月	償却金 0 円
	更新料 新賃料の1ヶ月分相当額		

契約期間	普通借家 2年		
所在地	東京都荒川区町屋8丁目18-14		
交通	東京外環千代田線 町屋駅 徒歩13分 京成本線 町屋駅 徒歩13分		
建物	構造・規模 木造 3階建 専有面積 85.70㎡ (25.92坪)		
築年月	2022年10月		
戸数	総戸数 1戸	賃貸戸数 1戸	(住居)
保証会社	保証会社利用 必須 保証会社名 オリコフォレントインシュア 保証料: 賃料等の50%(最低2万)、月次保証料: 賃料等の1%(更新料無) 保証会社利用 必須 保証会社名 エポスカード 保証料: 賃料等の40%(最低1.5万円)、2年目～: 最大1.4万円/年、口座振替手数料借主負担 保証会社利用 必須 保証会社名 日本セーフティ 保証料: 賃料等の最大98%(賃料等により決定)、2年目～: 1万円/年、口座振替手数料借主負担		
設備	<共有設備> EV車用充電設備(有料)、宅配BOX、メールボックス、駐車場付 <専有設備> カラーモニター付インカーホン、ダブルロック、浴室暖房乾燥機能、追焚機能、システムキッチン(3口コンロ)、ケトル、浄水器、食器洗浄機、フローリング、24時間換気システム、床暖房、シューズボックス、クローゼット2ヶ所、ウォークインクローゼット、エアコン4基、複層ガラス、温水洗浄便座2台付、独立洗面化粧台、室内洗濯機置場、浴室		
コメント	指定保証会社利用必須※一部法人契約除く、1年未満解約時賃料1ヶ月分違約金有、解約予告2ヶ月前(一部法人: 礼金1ヶ月積増で1ヶ月前に変更可)、TV有料放送・インターネット利用料入居者負担、一括受電の為電力会社(PinD)変更不可、スマートホーム専用アプリダウンロード必須、入居後太陽光パネル設置に伴う工事の可能性有		
回線	地上デジタル放送対応可、TV視聴アンテナ有、電話回線(工事費用発生時は入居者負担)		
初期費用	損害保険料	30,520 円	
	口座振替事務手数料	110 円	
ランニング費用			
他一時金	清掃費	94,270 円	エアコン清掃費 44,000 円

※図面と現状に相違がある場合は現状優先とします。



**ペット可賃貸のスマイリア**  
<https://www.smirea.net/>  
 東京都知事免許(2)第98911号  
 〒1600007 東京都新宿区荒木町22-48タジマビル2階

☎ **03-3353-0303**  
 FAX 03-3353-0404  
 MAIL [info@smirea.net](mailto:info@smirea.net)

**担当 川元 裕喜**