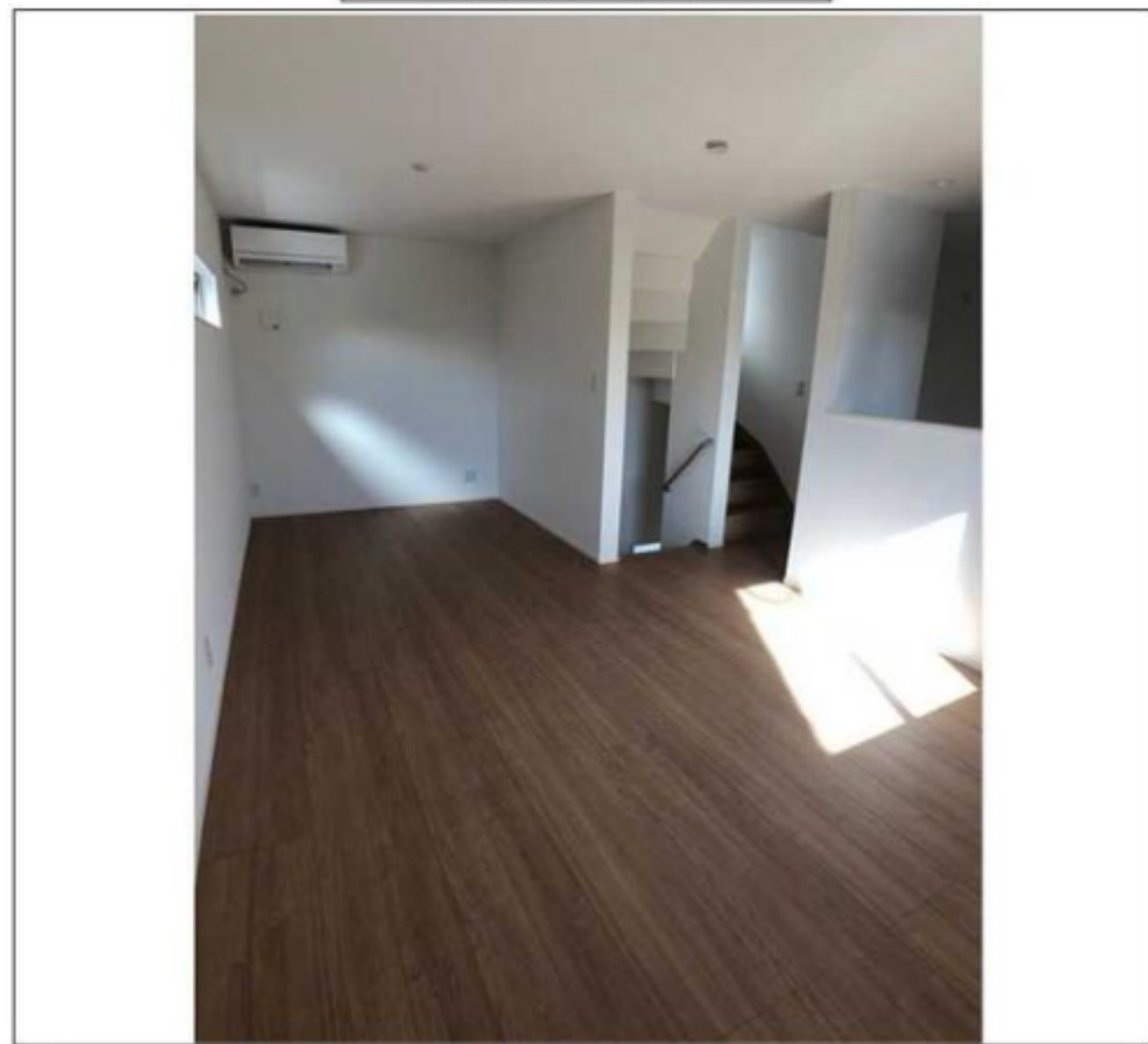


|           |        |      |
|-----------|--------|------|
| 建物種別 戸建   |        |      |
| Kolet尾山台南 |        |      |
| -号室       | 地上1階部分 | 3LDK |



物件外観図



物件周辺図

★駐車場付きレントハウス★スマートホーム導入済  
 ★ペット相談可(小型犬又は猫1匹迄/敷金計2ヶ月)★ペット相談可(中型犬1匹迄/敷金計3ヶ月)



|                                                                                                                                                                                                               |      |    |   |
|---------------------------------------------------------------------------------------------------------------------------------------------------------------------------------------------------------------|------|----|---|
| 入居可能日                                                                                                                                                                                                         | 即入居可 | 内覧 | 可 |
| ペット飼育可: 小型犬・猫計1匹/敷金計2ヶ月/中型犬1匹/敷金計3ヶ月<br>楽器相談: 電子ピアノ相談可<br>事務所利用不可<br>ルームシェア不可<br>携帯電話の電波状況は現地でご確認下さい<br>特記事項: プレーカーOFF禁止<br>特記事項2: 浄水器カートリッジ交換費用は借主負担<br>特記事項3: 内覧時は臨時施錠アンロック(現地鍵)対応になり、成約時、仲介会社様に回収していただきます。 |      |    |   |
| ※消費税法の改定により税率が改定された場合には、変動後の税率により計算する事とします。                                                                                                                                                                   |      |    |   |

|      |                 |        |        |
|------|-----------------|--------|--------|
| 賃料   | 338,000 円       | 共益費    |        |
| 貸貸条件 | 敷金 1ヶ月          | 礼金 0ヶ月 | 償却金 0円 |
|      | 更新料 新賃料の1ヶ月分相当額 |        |        |

|         |                                                                                                                                                                                                                                       |
|---------|---------------------------------------------------------------------------------------------------------------------------------------------------------------------------------------------------------------------------------------|
| 契約期間    | 普通借家 2年                                                                                                                                                                                                                               |
| 所在地     | 東京都世田谷区玉堤1丁目19-27-12                                                                                                                                                                                                                  |
| 交通      | 東急大井町線 尾山台駅 徒歩17分                                                                                                                                                                                                                     |
| 建物      | 構造・規模 木造 3階建<br>専有面積 81.45㎡ (24.63坪)                                                                                                                                                                                                  |
| 築年月     | 2023年01月                                                                                                                                                                                                                              |
| 戸数      | 総戸数 1戸 賃貸戸数 1戸 (住居)                                                                                                                                                                                                                   |
| 保証会社    | 保証会社利用 必須 保証会社名 オリコフォレントインシュア<br>保証料: 賃料等の50%(最低2万)、月次保証料: 賃料等の1%(更新料無)<br>保証会社利用 必須 保証会社名 エポスカード<br>保証料: 賃料等の40%(最低1.5万円)、2年目~: 最大1.4万円/年、口座振替手数料借主負担<br>保証会社利用 必須 保証会社名 日本セーフティ<br>保証料: 賃料等の最大98%(賃料等により決定)、2年目~: 1万円/年、口座振替手数料借主負担 |
| 設備      | <共有設備><br>EV専用充電設備(有料)、宅配BOX、メールボックス、駐車場付<br><専有設備><br>カラーモニター付インターホン、ダブルロック、浴室乾燥機能、追焚機能、システムキッチン(3 ロゴロ)、グリル、浄水器、フローリング、シューズボックス、クローゼット、ウォークインクローゼット、エアコン4基、複層ガラス、温水洗浄便座、独立洗面化粧台、モニター付インターホン、室内洗濯機置場、浴室                               |
| コメント    | 指定保証会社利用必須※一部法人契約除く、1年未満解約時賃料1ヶ月分違約金有、解約予告2ヶ月前(一部法人: 礼金1ヶ月積増で1ヶ月前に変更可)、TV有料放送・インターネット利用料入居者負担、一括受電の為電力会社(PinT)変更不可、スマートホーム専用アプリダウンロード必須、入居後太陽光パネル設置に伴う工事の可能性有                                                                         |
| 回線      | 地上デジタル放送対応可、TV視聴アンテナ有、電話回線(工事費用発生時は入居者負担)                                                                                                                                                                                             |
| 初期費用    | 損害保険料 30,520 円<br>口座振替事務手数料 110 円                                                                                                                                                                                                     |
| ランニング費用 |                                                                                                                                                                                                                                       |
| 他一時金    | 清掃費 89,595 円 エアコン清掃費 44,000 円                                                                                                                                                                                                         |

※図面と現状に相違がある場合は現状優先とします。



**ペット可賃貸のスマイリア**  
<https://www.smirea.net/>  
 東京都知事免許(2)第98911号  
 〒1600007 東京都新宿区荒木町22-48タジマビル2階

☎ 03-3353-0303  
 FAX 03-3353-0404  
 MAIL info@smirea.net

担当 **川元 裕喜**