

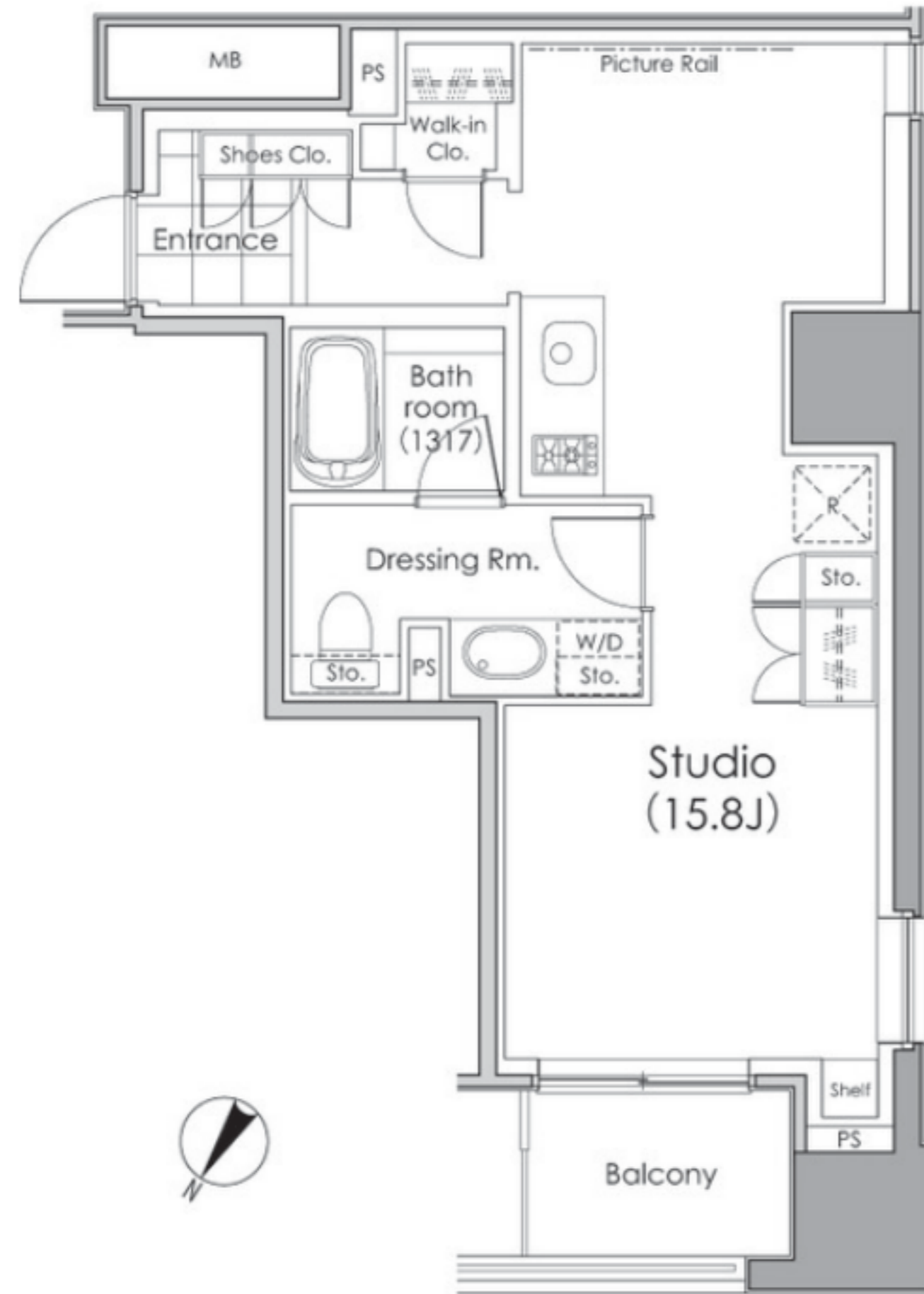
パークハビオ水天宮前 - 401号室

敷金:1ヶ月
礼金:なし
160,000円

半蔵門線 水天宮前 徒歩 3分

日比谷線 人形町 徒歩 7分

共益費等: 15,000円 都営新宿線 浜町 徒歩 11分



所在地	東京都中央区日本橋蛸殻町2丁目8-11		
間取詳細	1R/ 洋(15.8畳)		
構造・階建	RC4階/11階建(地下1階)		
入居時期	2024年3月下旬	更新料	1ヶ月
専有面積	40.73㎡	建物種別	マンション
開口向き	北西	築年月	2008年3月
損保	要3.1万円2年	連帯保証人	不要+保証会社利用が必要
保証会社	加入要(当社指定:初期費用は賃料等の40%、月次保証料は賃料等の1%。その他保証会社条件有)		
契約期間	普通賃貸(2年)		
駐車場	-		
その他費用	入居時鍵交換費用24,200円(入居時)、M-REALプレミアム会費2年16,500円(入居時)		
入居諸条件	ペット相談		
周辺施設	まいばすけっと水天宮店まで118m セブンイレブンT-CAT2階店まで149m ドラッグイレブンT-CAT店まで151m Can★Do 東京シティエアターミナル店まで151m ロイヤルパークホテルまで209m		
設備	ガス:都市、バス、トイレ、電気コンロ2口、バストイレ別、浴室乾燥機、洗浄便座、システムキッチン、バルコニー、バルコニー面積3.24㎡、フローリング、全室エアコン、シューズボックス、トランクルーム、TVモニター付ドアホン、オートロック、エレベータ、宅配ボックス、駐輪場、インターネット接続可(光)、BS、CATV、防犯カメラ、洗濯乾燥機、フロントサービス、24時間ゴミ出し可		
備考	1年未満解約時賃料等1ヶ月分の違約金あり、退去時清掃実費、大手法人保証会社不要、ペット敷金1ヶ月増、駐車場は要問合せ、3駅利用可、3浴線利用可		

◆おすすめポイント◆

- 礼金ゼロ
- 2階以上
- 駅近
- 連帯保証人不要+保証会社利用が必要
- ペット相談
- 3路線以上利用可
- バストイレ別

※掲載情報と現状が異なる場合は現状が優先となります。

有効期限:2024年03月19日



ペット可賃貸のスマイリア

<https://www.smirea.net/>
東京都知事免許(2)第98911号
〒1600007 東京都新宿区荒木町22-48タジマビル2階

03-3353-0303
FAX 03-3353-0404
MAIL info@smirea.net

担当 川元 裕喜