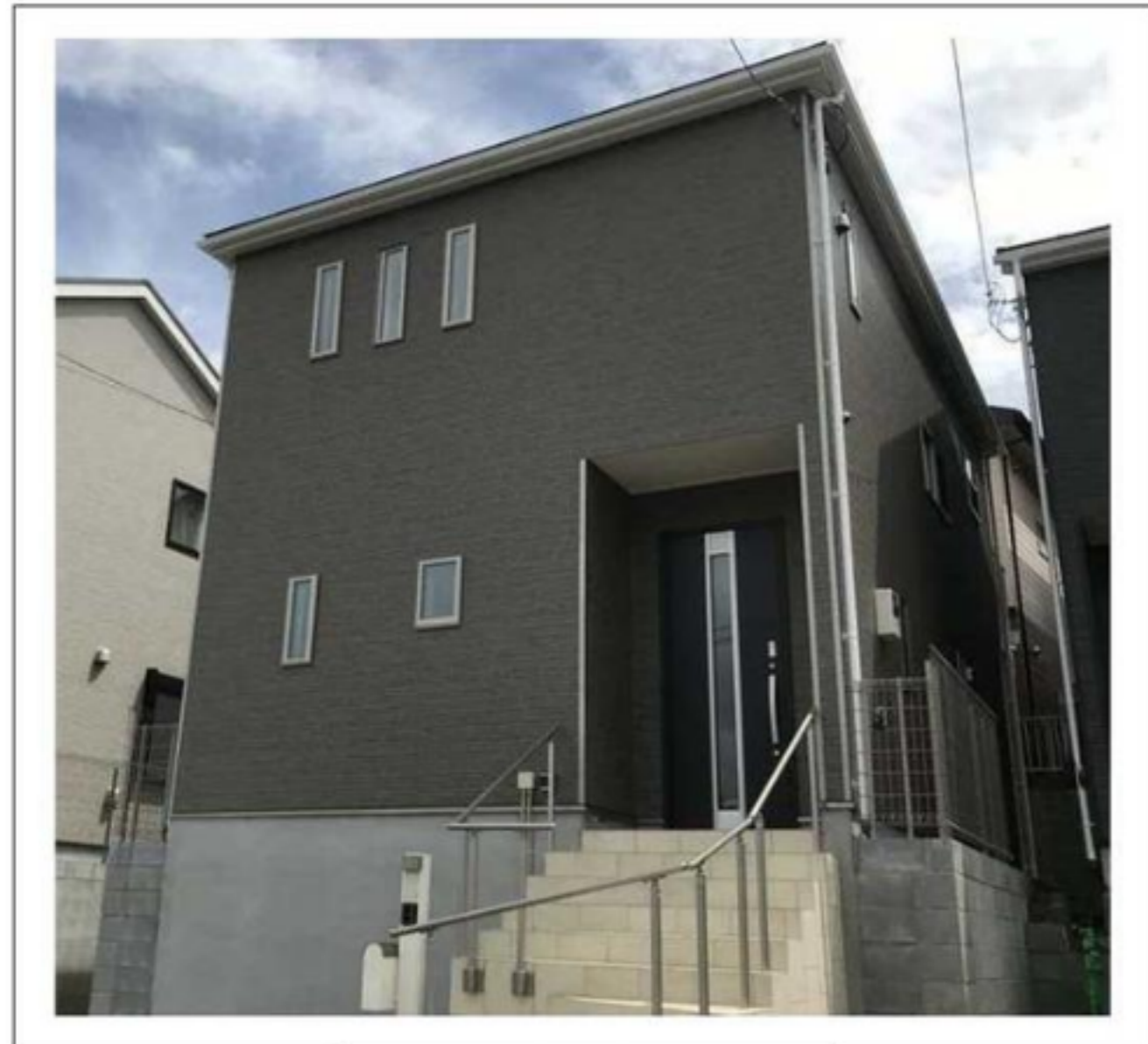


建物種別 戸建		
Kolet和光市		
-号室	地上1階部分	2SLDK



物件外観図



物件周辺図

★2022年竣工駐車場付きレントハウス★スマートホーム導入済
 ★ペット相談可(小型犬又は猫、計1匹まで/敷金1ヶ月上乗せ計2ヶ月)★ペット相談可(中型犬1匹まで/敷金2ヶ月上乗せ計3ヶ月)



入居可能日	即入居可	内覧	可
<p>ペット飼育可：小型犬・猫計1匹/敷金計2ヶ月/中型犬1匹/敷金計3ヶ月 楽器相談：電子ピアノ相談可 ルームシェア不可 事務所利用不可 携帯電話の電波状況は現地でご確認下さい 特記事項1：浄水器カートリッジ交換費用は借主負担 特記事項2：契約開始日から1年未満の解約は賃料1ヶ月分の違約金有り(一部法人契約の場合、違約金無し可) 特記事項3：一括受電の為、プレーカーOFF禁止</p> <p>特記事項4：一括受電の為、電力会社(株式会社PinT)は変更できません 特記事項5：TVアンテナ有(地デジ1~8ch以外は入居者負担) 特記事項6：解約予告2ヶ月前(一部法人の場合、礼金1ヵ月積み増して解約予告1ヶ月前に変更可) 特記事項7：スマートホーム利用に伴い専用アプリダウンロード必須 特記事項8：入居後太陽光パネル設置に伴う工事の可能性有(詳細は担当までお問合せください) フリーレント：1ヶ月(2024/3末までの賃貸借契約開始に限る)</p>			
※消費税法の改定により税率が改定された場合には、変動後の税率により計算する事とします。			

賃料	228,000 円	共益費	
フリーレント	1ヶ月、2024/3末までの賃貸借契約開始に限る		
貸賃条件	敷金 1ヶ月	礼金 0ヶ月	償却金 0円
	更新料	新賃料の1ヶ月分相当額	
	契約者・入居者専用会員制サービス「リーブル」にご加入いただきます ※法人契約者対象外(入居者は対象となります) ※登録無料		

契約期間	普通借家 2年		
所在地	埼玉県和光市新倉1丁目28-4		
交通	東武東上線 和光市駅 徒歩15分		
建物	構造・規模 木造 2階建 専有面積 85.86㎡ (25.97坪)		
築年月	2022年06月		
戸数	総戸数 1戸	賃貸戸数 1戸	(住居)
保証会社	保証会社利用 必須 保証会社名 オリコフォレントインシュア 保証料: 賃料等の40%(最低2万)、月次保証料: 賃料等の1%(更新料無) 保証会社利用 必須 保証会社名 エポスカード 保証料: 賃料等の40%(最低1.5万円)、2年目~: 最大1.4万円/年 保証会社利用 必須 保証会社名 日本セーフティ 保証料: 賃料等の最大98%(賃料等により決定)、2年目~: 1万円/年		
設備	<共有設備> EV車用充電設備(有料)、宅配BOX、メールボックス、駐車場付 <専有設備> カラーモニター付インターホン、ダブルロック、ティンクルキー、浴室窓、浴室暖房乾燥機能、追焚機能、システムキッチン(3口エコロ)、ハストイレ別、浄水器、フローリング、24時間換気システム、シューズボックス、クローゼット、エアコン4基、二重サッシ、複層ガラス、都市ガス、温水洗浄便座、独立洗面化粧台、室内洗濯機置場、洋式水洗トイレ、浴室、ガス		
コメント	指定保証会社利用必須※一部法人契約除く、契約開始日から1年未満の解約は賃料1ヶ月分の違約金有り(一部法人契約の場合、違約金無し可)、借主名義変更時: 新賃料の100%(税別)、TV有料放送・インターネットの利用および工事費有料の場合あり、解約予告2ヶ月前(一部法人: 礼金1ヵ月積み増して解約予告1ヶ月前に変更可)、ペット飼育可: 小型犬・猫計1匹/敷金計2ヶ月/中型犬1匹、一括受電の為電力会社変更不可		
回線	地上デジタル放送対応可、TV視聴 アンテナ有、電話回線(工事費用発生時は入居者負担)		
初期費用	損害保険料	32,160 円	
	セーフティ補償料	1,340 円	
ランニング費用	口座振替事務手数料	110 円	
他一時金	清掃費	94,446 円	エアコン清掃費 44,000 円

※図面と現状に相違がある場合は現状優先とします。



ペット可賃貸のスマイリア
<https://www.smirea.net/>
 東京都知事免許(2)第98911号
 〒1600007 東京都新宿区荒木町22-48タジマビル2階

☎ **03-3353-0303**
 FAX 03-3353-0404
 MAIL info@smirea.net

担当 川元 裕喜