

FOR RENT



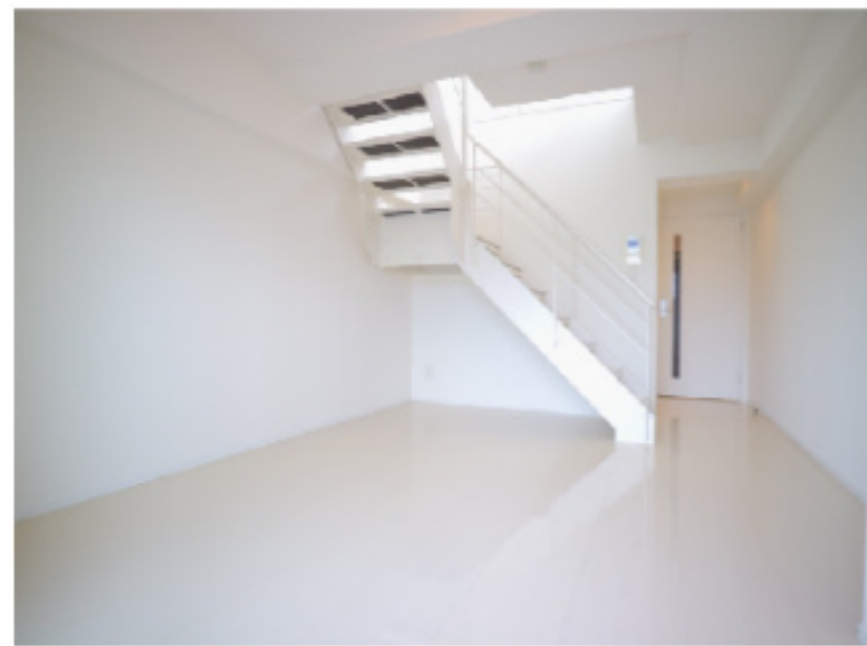
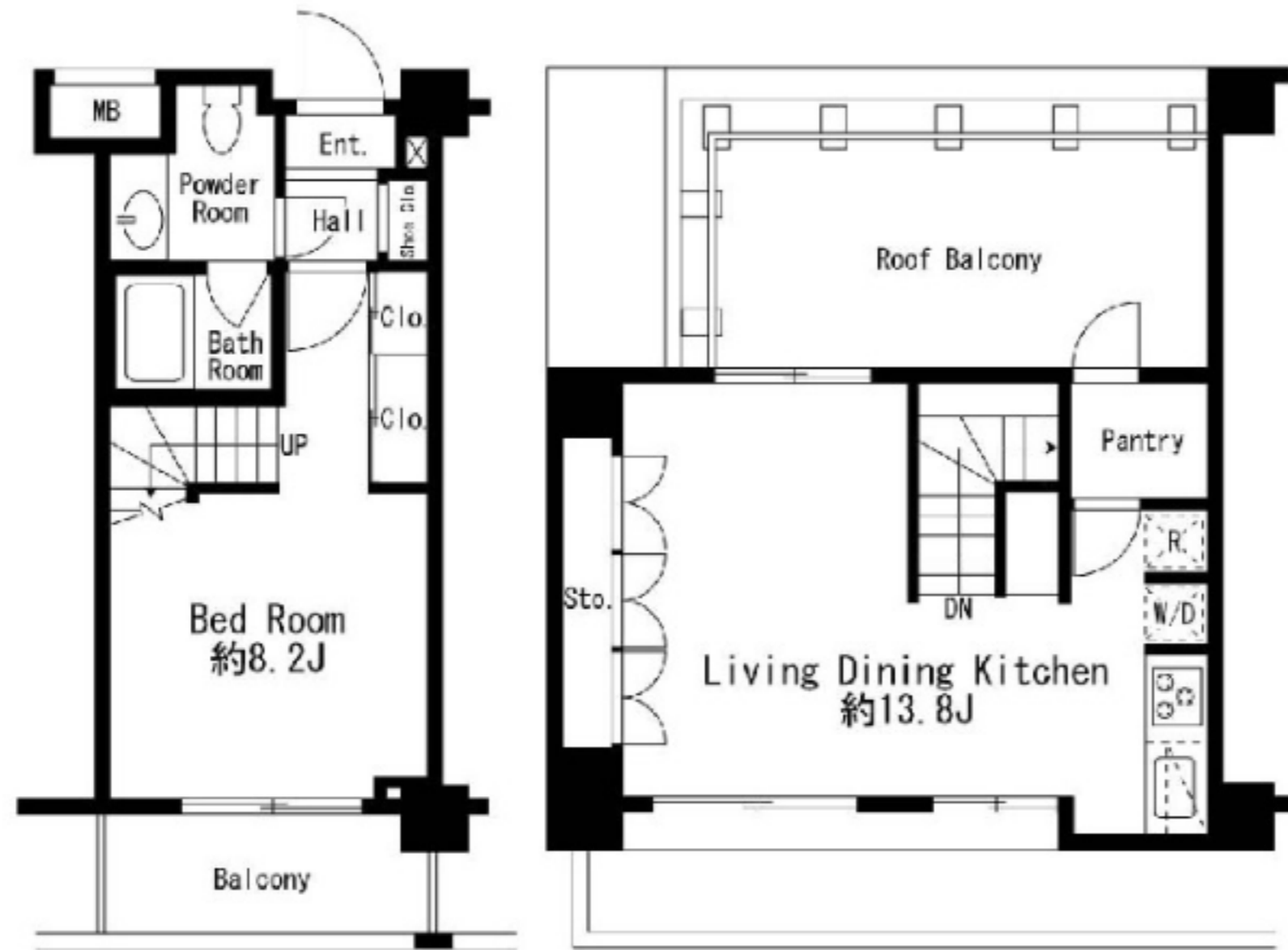
月額賃料 203,000円

共益費 10,000円

1LDK

あしたを、つなぐ
野村不動産グループ

プライムアーバン用賀II 402



ペット可

ペットは小型犬、猫1匹まで
(1LDK以上は2匹まで)
ペット飼育時は敷金1ヶ月積み増し



交通1	東急田園都市線「用賀」駅 徒歩2分
交通2	東急田園都市線「桜新町」駅 徒歩18分
交通3	東急大井町線「上野毛」駅 徒歩23分
所在地	東京都世田谷区玉川台1丁目14-12
構造	鉄筋コンクリート5階建
総戸数	48戸
築年数	築16年

敷金	1ヶ月	礼金	1ヶ月
種類	普通借家	期間	2年
更新料	新賃料の1ヶ月	解約予告	1ヶ月
保険加入必須	有 火災保険	火災保険	貸主指定保険
保証会社	必加入	鍵交換代(税込)	33,000円
面積	54.97㎡	向き	西
現況	空家	入居可能日	即時
内見	可		
駐車場	空無 長さ4800mm・幅1800mm・高さ1550mm・重さ2000kg		
バイク	無		
駐輪場	空有 申請必須(ステッカー貼付)		
ペット	可能	敷金積み増し	1ヶ月
楽器	不可	SOHO	不可
二人入居	可		
フリーレント			
その他	世田谷区玉川台の賃貸マンションのご紹介です		
その他月額費用			

最上階 メゾネットタイプのおしゃれなお部屋
用賀駅より徒歩2分！猫も飼える♪
嬉しいペット飼育可能物件♪(敷金+1ヶ月)

図面と現状が異なる場合は現況を優先いたします。

保証会社

エポスカード【B】	賃料総額40%/月額800円【GTN】	賃料総額50%/月額2,000円
クレディセゾン	初期費用：賃料総額の40%	次年度以降年間保証料10,000円
オリコフォレントインシュア	初期費用：賃料総額の40%	年間継続保証料：10,000円
SBIギランティ	初期費用：賃料総額の40%	次年度以降年間保証料10,000円

保証会社・火災保険
詳細はこちら

ペット可賃貸のスマイリア

<https://www.smirea.net/>

東京都知事免許(2)第98911号

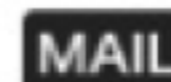
〒1600007 東京都新宿区荒木町22-48タジマビル2階



03-3353-0303



03-3353-0404



info@smirea.net

担当

川元 裕喜