

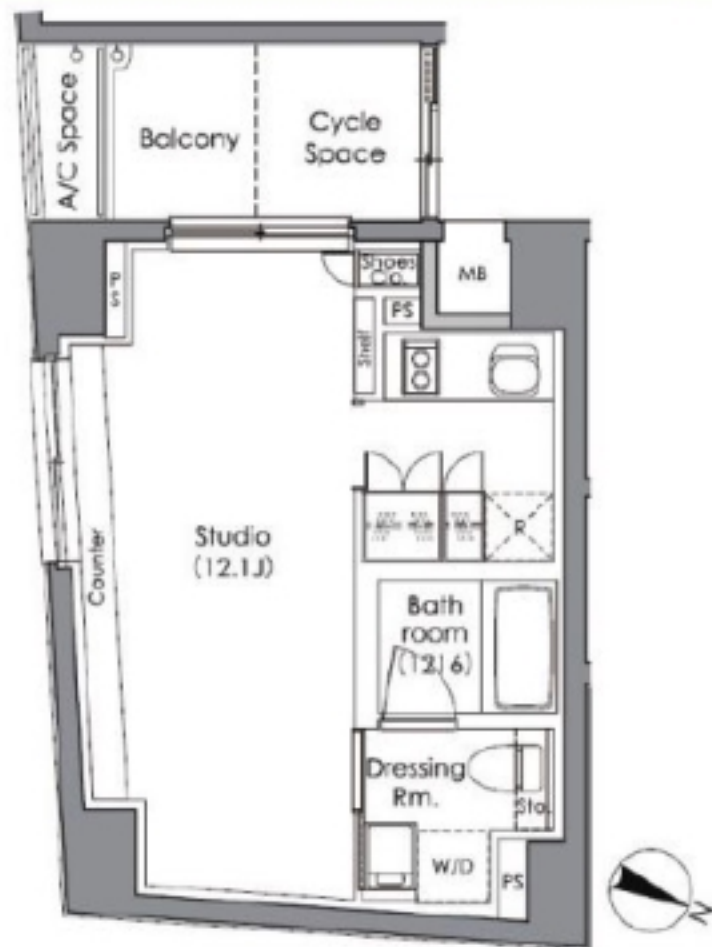
パークハビオ駒沢大学 - 502号室

119,000円 敷金:1ヶ月
礼金:1ヶ月

東急田園都市線 駒沢大学 徒歩 6分

室内専用駐輪スペース付

共益費等: 5,000円



| | | | |
|-------|--|-------|--------------|
| 所在地 | 東京都世田谷区上馬4丁目24-9 | | |
| 間取詳細 | 1R/ 洋(12.1畳) | | |
| 構造・階建 | RC5階/8階建 | | |
| 入居時期 | 2021年11月中旬 | 更新料 | 1ヶ月 |
| 専有面積 | 27.28㎡ | 建物種別 | マンション |
| 開口向き | 南 | 築年月 | 2010年1月 |
| 損保 | 要3.1万円2年 | 連帯保証人 | 不要+保証会社利用が必要 |
| 保証会社 | 加入要(当社指定:初期費用は資料等の40%、月次保証料は資料等の1%。その他保証会社条件有) | | |
| 契約期間 | 普通賃借(2年) | | |
| 駐車場 | - | | |
| その他費用 | 入居時鍵交換費用22,000円(入居時)、M-REALプレミアムクラブ会員費2年間16,500円(入居時) | | |
| 入居諸条件 | ペット相談 楽器相談 | | |
| 周辺施設 | スーパーオオセキ野沢店まで353m ローソン上馬二丁目店まで381m (財)平和協会駒沢病院まで581m | | |
| 設備 | ガス:都市、バス、トイレ、エアコン、室内洗濯機置場、ガスコンロ2口、バストイレ別、追焚、浴室乾燥機、洗浄便座、システムキッチン、角部屋、バルコニー、バルコニー面積2.52㎡、フローリング、シューズボックス、TVモニター付ドアホン、オートロック、エレベータ、宅配ボックス、バイク置場、インターネット接続可(光)、BS、CATV、防犯カメラ、管理人巡回、24時間ゴミ出し可 | | |
| 備考 | 退去時清掃費、大手法人保証会社不要(敷金1ヶ月増)、ペットSOHO敷金1ヶ月増、駐車場は要問合せ | | |

◆おすすめポイント◆

- 2階以上
- 南向き
- 連帯保証人不要+保証会社利用可
- ペット相談
- 楽器相談
- エアコン
- バストイレ別

※掲載情報と現状が異なる場合は現状が優先となります。



ペット可賃貸のスマイリア
<https://www.smirea.net/>
 東京都知事免許(2)第98911号
 〒1600007 東京都新宿区荒木町22-48タジマビル2階

03-3353-0303
 03-3353-0404
info@smirea.net

担当 川元 裕喜