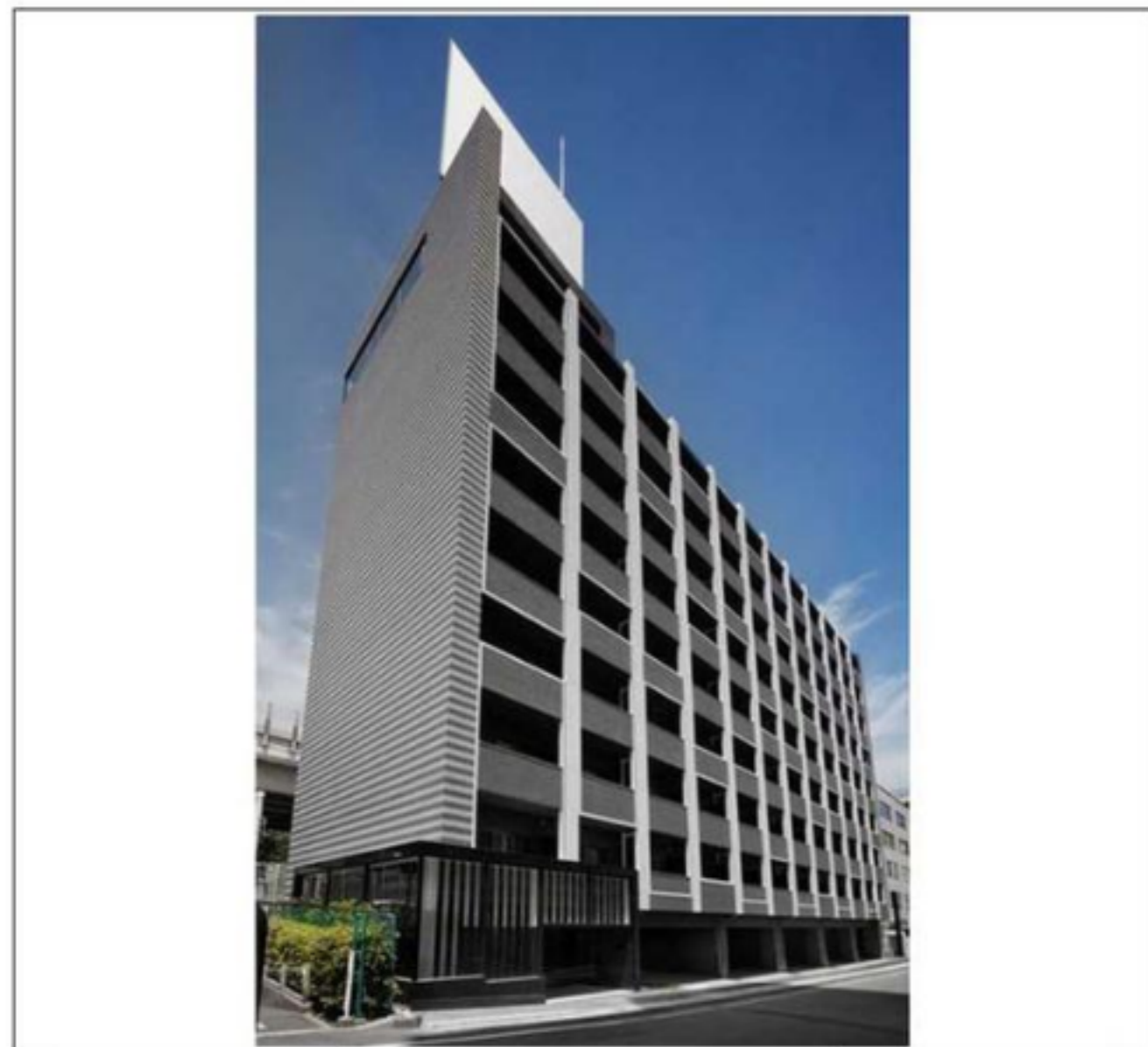


建物種別 マンション		
コンフォリア 錦糸町DEUX		
0606号室	地上6階部分	1K

■礼金0ヶ月
 ■指定保証会社利用必須※一部法人契約除く敷金1ヵ月積増
 ■ペット飼育相談可能※敷金1ヵ月積み増し※小型犬1匹又は猫2匹迄

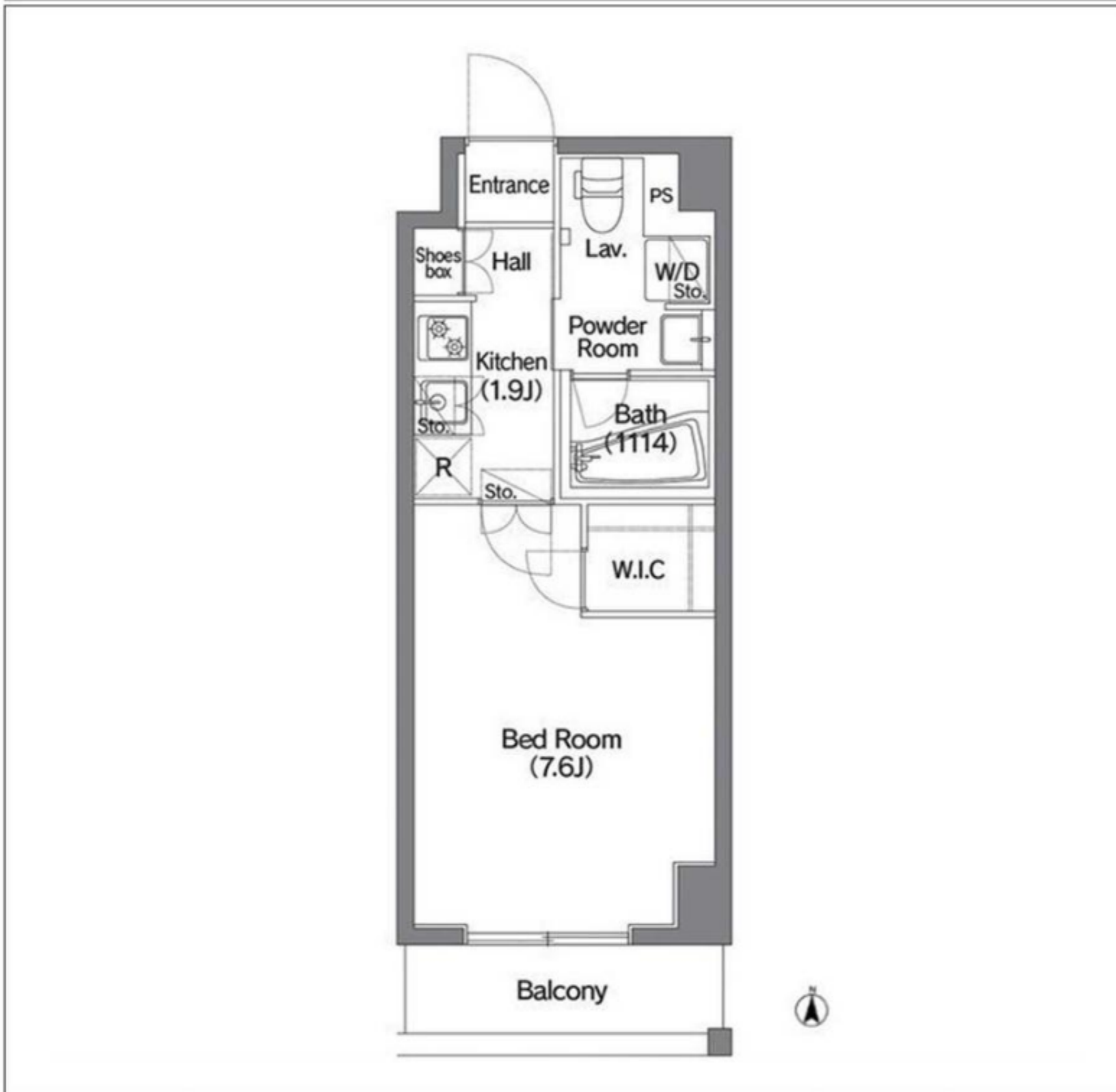
賃料	103,000 円	共益費	10,000 円
貸貸条件	敷金 1ヶ月	礼金 0ヶ月	償却金 0円
	更新料 新賃料の1ヶ月分相当額		



物件外観図



物件周辺図



入居可能日	2024年03月下旬 (工事の進捗等により変更有)	内覧	不可
-------	---------------------------	----	----

特記事項：インターネット利用料1,980円(月額、株式会社シーファイブ提供)
 特記事項：屋上庭園あり
 ペット相談：小型犬1匹若しくは猫2匹迄・敷金1ヶ月積増・使用細則遵守

※消費税法の改定により税率が改定された場合には、変動後の税率により計算する事とします。

契約期間	普通借家 2年		
所在地	東京都江東区毛利2丁目10-20		
交通	東京メトロ半蔵門線 錦糸町駅 徒歩7分 都営新宿線 住吉駅 徒歩6分		
建物	構造・規模 鉄筋コンクリート造 10階建 専有面積 25.60㎡ (7.74坪)		
築年月	2016年05月		
戸数	総戸数 96戸	賃貸戸数 96戸	(住居)
保証会社	保証会社利用 必須 保証会社名 エポスカード(レジデンシャルパートナーズ) 保証料: 賃料等の50%(最低2万)、月額保証料: 賃料等の1%(更新料無) 保証会社利用 必須 保証会社名 クレディセゾン 保証料: 賃料等50%(最低1.5万)、月次: 賃料等1%(更新料無) 保証会社利用 必須 保証会社名 グローバル 初回保証料: 賃料等の100%(最低3万)、月次保証料: 賃料等の2%(最低千円)、更新料無		
設備	<共有設備> ペット専用足洗い場、宅配BOX、メールボックス、エレベーター、オートロック、自転車置場(有料)、バイク置場(有料)、防犯カメラ、ゴミ置場、24時間ゴミ出し可、管理人有(日勤)、敷地内駐車場 <専有設備> カラーモニター付インターホン、ダブルロック、ティンブルキー、浴室暖房乾燥機能、システムキッチン(2口エコロ)、パストイレ別、洋室照明付、洗面所独立、ビクチャーレール、フローリング、シューズボックス、ウォークインクローゼット、壁掛けエアコン1台、ペット相談、温水洗浄便座、独立洗面化粧台、室内洗濯機置場、洋式水洗トイレ、ガス給湯		
コメント	■礼金ゼロ! ※1年以内解約時賃料1ヵ月分違約金有 ■指定保証会社利用必須※一部法人契約除く敷金1ヵ月積み増し ■ペット飼育相談可能※敷金1ヵ月積み増し※小型犬1匹又は猫2匹迄 ■鍵交換費用22,000円 退去時清掃費33,000円 エアコン清掃費11,000円		
回線	BS対応可、CS110° 対応可、インターネット光ファイバー対応可、地上デジタル放送対応可、電話回線(工事料)		
初期費用	損害保険料	8,400 円	鍵交換代 22,000 円
ランニング費用			
他一時金	清掃費	33,000 円	エアコン清掃費 11,000 円

※図面と現状に相違がある場合は現状優先とします。



ペット可賃貸のスマイリア
<https://www.smirea.net/>
 東京都知事免許(2)第98911号
 〒1600007 東京都新宿区荒木町22-48タジマビル2階



03-3353-0303
 03-3353-0404
 info@smirea.net

担当 川元 裕喜