

For Rent
賃貸
マンション

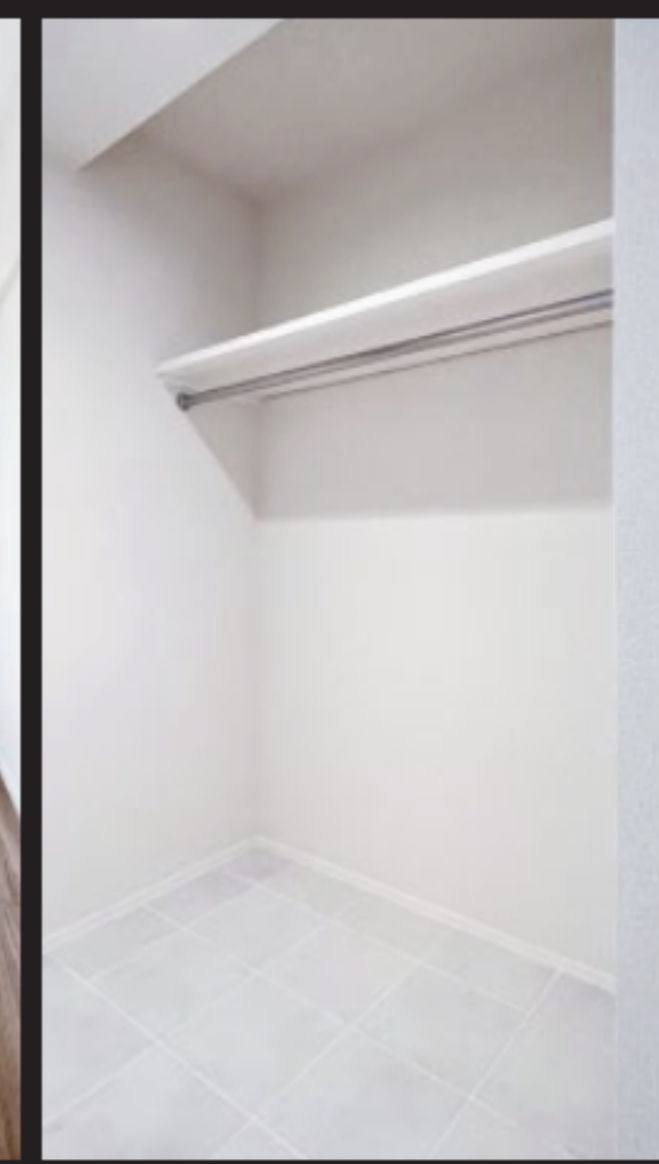
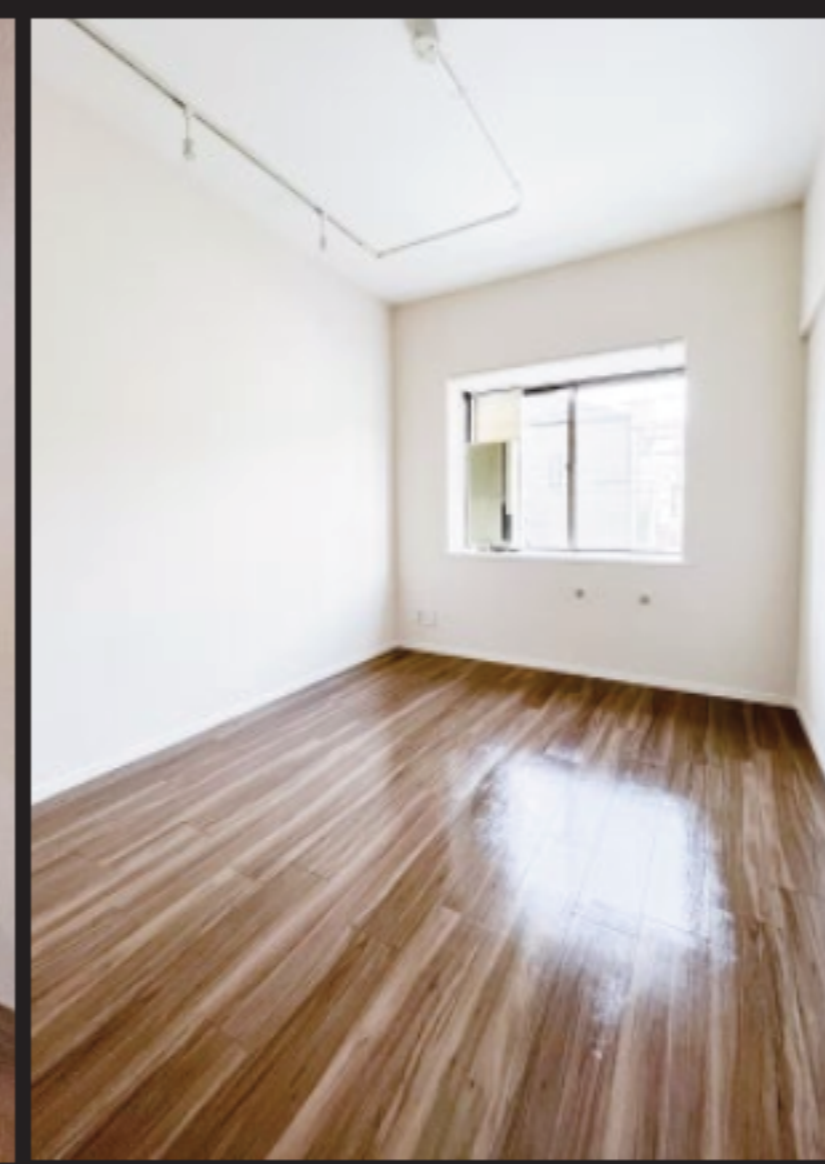
無垢フローリング・デザイナーズ物件
コスモロード練馬豊玉北
旧:STRATA (ストラータ)

Campaign
礼金**0**ヶ月+FR**1**ヶ月

ペット相談可
(小型犬2匹もしくは猫2匹)
※飼育時敷金1ヶ月積み増し



陽当たり良好なデザイナーズ賃貸マンション。
広め間取りで二人暮らし、ペット好きな方にもおすすめ。



◆Outline 物件概要

■住所:東京都練馬区豊玉北3丁目4-8 ■構造/規模:RC造 地上4階建 ■総戸数:28戸 ■築年:1991年 ■敷金:1ヶ月 ■礼金:0ヶ月 ■更新料:新賃料の1ヶ月分
■契約期間:普通賃貸借契約2年 ■契約事務手数料11,000円(税込) ■鍵交換代22,000円(税込) ■退去時クリーニング費用:[30㎡未満]36,300円[30㎡以上]30㎡を超える面積1,120円/㎡+36,300円 ※部屋の汚損状況によって変動有。(全て税込) 退去時エアコンクリーニング費用:14,300円(税込) ■保証会社利用:必須 【エルズサポート】初回保証料:賃料等の50% 月額:1,000円 ■保険:保険加入要 あそしあ少額短期保険21,000円/2年 ■駐車場:有り / 要空き確認 ■駐輪場:有り / 空無し



◆Access アクセス情報

都営大江戸線 西武池袋線 南口から
「新江古田」駅 徒歩**9**分 「桜台」駅 徒歩**10**分
「新江古田」駅から
「新宿」駅 約**15**分 都営大江戸線利用
「渋谷」駅 約**28**分 都営大江戸線「代々木」駅より、山手線利用
「桜台」駅から
「池袋」駅 約**8**分 西武池袋線利用
「東京」駅 約**32**分 西武池袋線「池袋」駅より、東京メトロ丸の内線利用
※所要時間には、待ち時間を含みます。また、時間帯、ダイヤにより多少異なります。



ペット可賃貸のスマイリア
<https://www.smirea.net/>
東京都知事免許(2)第98911号
〒1600007 東京都新宿区荒木町22-48タジマビル2階

☎ **03-3353-0303**
FAX 03-3353-0404
MAIL info@smirea.net

担当 **川元 裕喜**



無垢フローリング・デザイナーズ物件
コスモロード練馬豊玉北
 IH:STRATA(ストラータ)

◆Equipment
 設備・仕様



陽当たり良好なデザイナーズ賃貸マンション。
 広め間取りで二人暮らし、ペット好きな方にもおすすめ。

C 1LDK

専有面積 / 47.51㎡

B-08

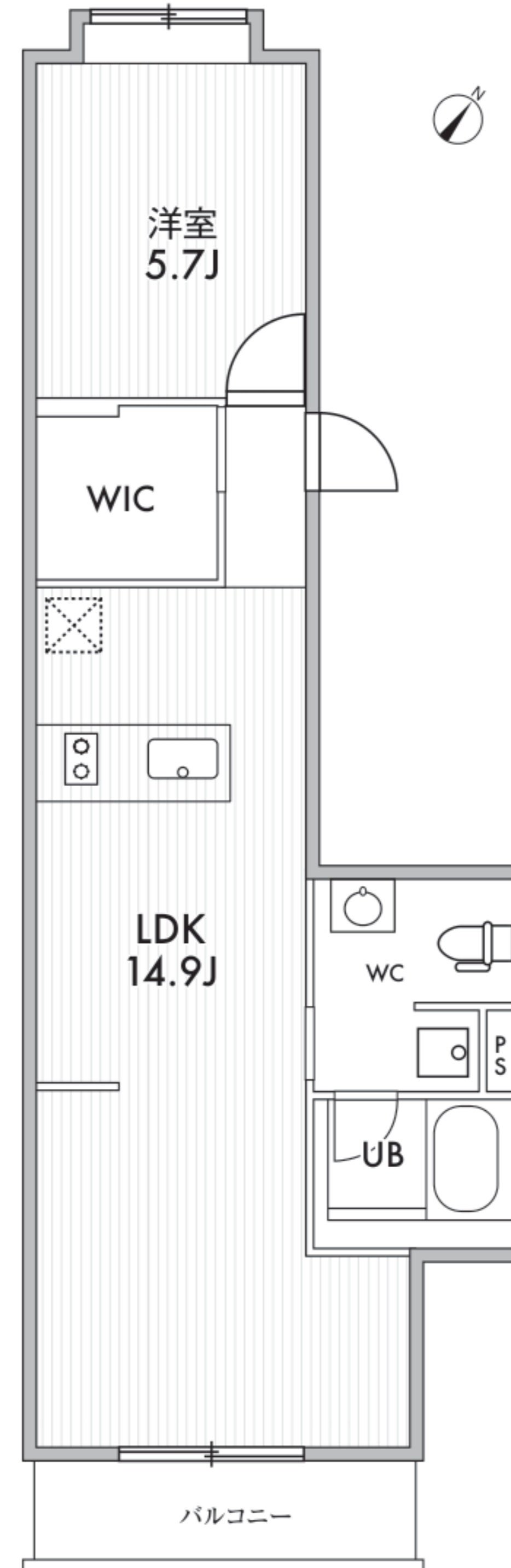
賃料 / **131,000円**

管理費 / 12,000円

内見 / 可

入居 / 即入居可

所在階 / 4階



※図面と現況に相違がある場合は現況優先とします。