

■相鉄線『鶴ヶ峰』駅 徒歩15分orバス9分(バス停徒歩1分)/横浜駅まで快速9分 ■相鉄線JR直通運転開始で都心も身近に!!



ペット共生型タウンハウス  
敷金礼金ゼロ

NAIOUS  
-ナイアス-

入居者の大半がペットと一緒に住居する人気物件!!

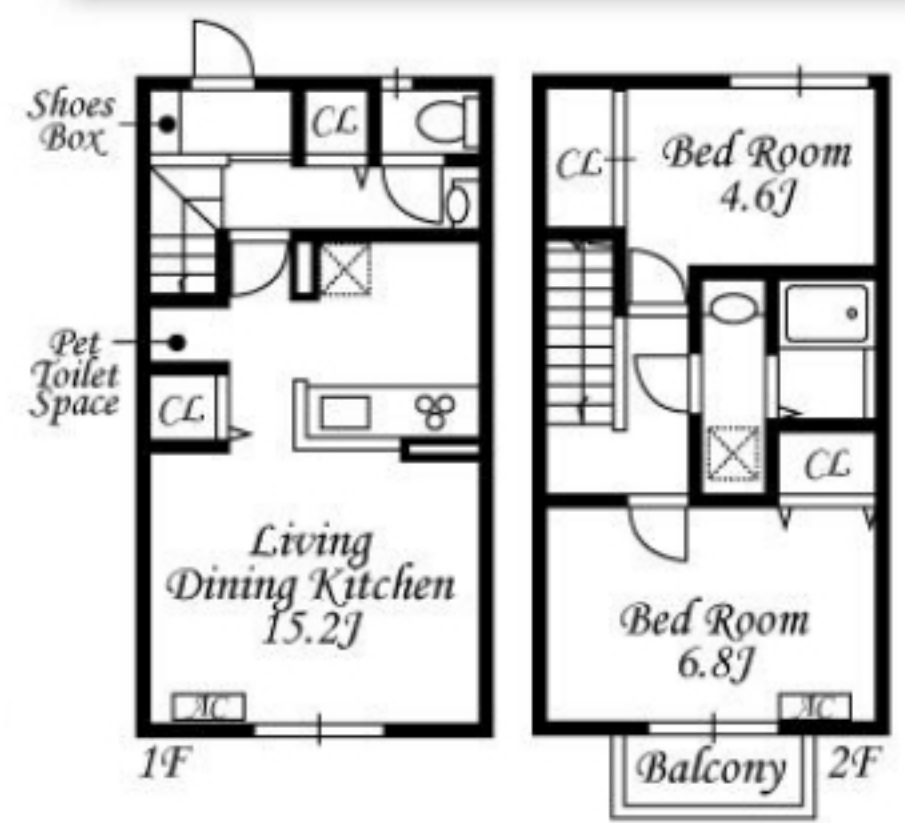
ドッグラン ペット設備 ペットクラブ

大型犬 猫 複数飼育可能! 穏やかな時間が流れる住環境が整った街に住まう 家族の笑顔に包まれるタウンハウス

物件概要

- 物件名: ナイアス
  - 所在地: 横浜市保土ヶ谷区川島町1497-1
  - 交通: 相鉄線【鶴ヶ峰】駅 徒歩15分  
相鉄線【鶴ヶ峰】駅 バス9分  
西原住宅入口停 徒歩1分
  - 構造: 木造2×4構造 2階建て
  - 築年: 2006年8月
  - 敷金: 0ヶ月 (ペット飼育時敷金+1ヶ月)
  - 礼金: 0ヶ月
  - 契約期間: 普通借家契約2年間
  - 更新料: 新賃料の1ヶ月分
  - 入居日: 即入居可
  - 駐車場: 敷地内平置き13, 200円(税込) ※必須
- ※ハウスクリーニング代82,500円(税込)  
 ※当社指定火災保険: 24,000円(2年間)  
 ※鍵交換費用: 27,500円(税込)  
 ※当社指定口座振替手数料 月220円(税込)  
 ※保証会社をご利用いただくことがあります。

入居者専用ドッグラン付!



設備

- 3口ガスシステムキッチン
- 対面キッチン
- 追い焚き機能付きバス
- シャンプードレッサー
- エアコン2基 (リビング 南側6.8帖洋室)
- インターフォン
- 防犯シャッター
- 床下収納
- バルコニー
- 都市ガス
- CATV
- フレッツ光対応エリア



※装飾イメージ  
※現況と異なる場合は、現況優先とします。

ペット共生設備

- 空気清浄機
- ペット水飲み場
- ペット専用床材
- ペットくぐり戸
- ペット専用クロス
- ペットトイレスペース
- ドッグラン



2LDK 63.34㎡  
B-2

賃料106,000円  
共益費 6,000円

駐車場1台の契約が必須。  
※敷地内月額13,200円(税込)



無料! ペットクラブ特典付き

小型犬 中型犬 大型犬 猫 複数飼育  
 ペットに関するご相談に専門家が为您解答します!  
 ●健康 しつけ トラブル相談  
 ●ペットと泊まれる宿泊施設のご紹介  
 ライフアシストによるペット審査がございます。



ペット可賃貸のスマイリア  
<https://www.smirea.net/>  
 東京都知事免許(2)第98911号  
 〒1600007 東京都新宿区荒木町22-48タジマビル2階

03-3353-0303  
 FAX 03-3353-0404  
 MAIL info@smirea.net

担当 川元 裕喜