

# Ever Green - 301号室

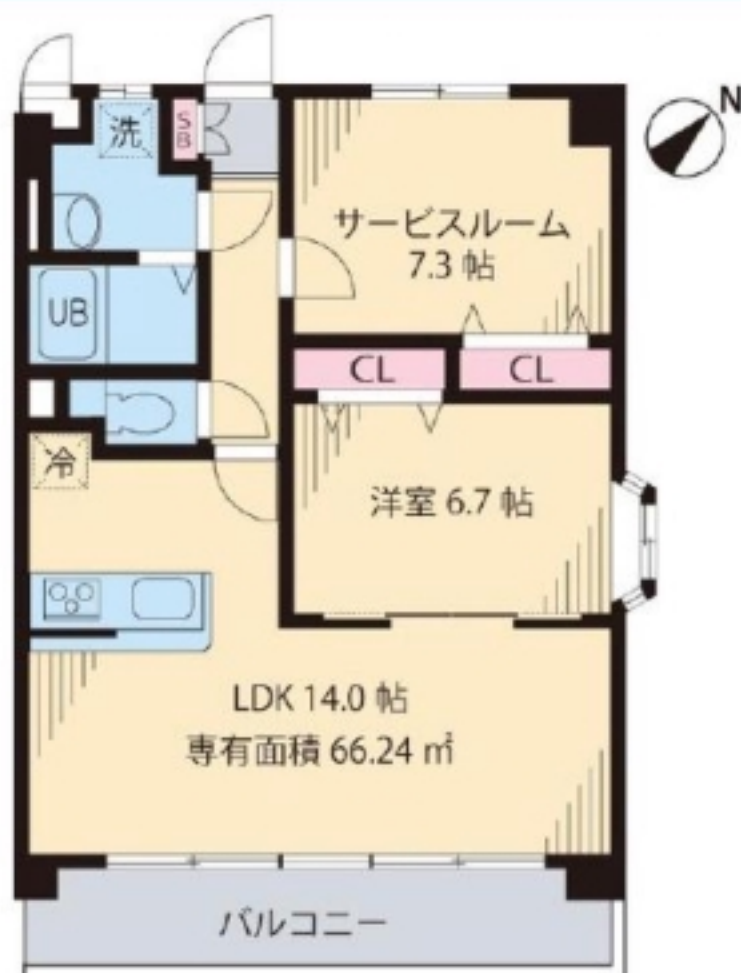
敷金:なし  
礼金:1ヶ月  
131,000円

東西線 妙典 徒歩 5分

東西線 行徳 徒歩 20分

管理費等: 12,000円 東西線 原木中山 徒歩 48分

初期費用の分割払いがご利用いただけます



所在地	千葉県市川市塩焼2丁目1-9		
間取詳細	1SLDK/LDK(14畳) 洋(6.7畳) 納戸(S)(7.3畳)		
構造・階建	RC3階/3階建		
入居時期	未定	更新料	1ヶ月
専有面積	66.24㎡	建物種別	マンション
開口向き	南東	築年月	2006年1月
損保	要2.2万円2年	連帯保証人	不要+保証会社利用が必要
保証会社	加入要(エボスカード/基本保証料:月額賃料等の0.5カ月 / 月次保証料:月額賃料等の1.5%)		
契約期間	普通賃借		
駐車場	あり有料(敷地内)/16,500円/敷金1ヶ月/1台		
その他費用	鍵交換代33,000円(入居時)、安心サポート24代770円(毎月)		
入居諸条件	2人入居可 ルームシェア可 ペット相談(室内のみ飼育可/小型犬可/大型犬相談/猫相談/敷金1(償却あり)が上乗せ)		
周辺施設	セブンイレブンまで400m マツモトキヨシまで280m		
設備	ガス:都市、バス、トイレ、エアコン、室内洗濯機置場、ガスコンロ3口設置済、バストイレ別、シャワー、追焚、浴室乾燥機、脱衣所、洗面所独立、システムキッチン、カウンタキッチン、対面キッチン、グリル、最上階、角部屋、バルコニー、フローリング、ビクチャールール、収納2箇所、クローゼット、シューズボックス、インターホン、オートロック、集合郵便受け、ゴミ置場、駐輪場、インターネット接続可(光)、CATV		
備考	ルームシェア可(但し契約者は1名)、始発駅、3駅利用可、駅まで平坦、閑静な住宅街		

### ◆おすすめポイント◆

- 敷金ゼロ
- 2階以上
- 駅近
- 連帯保証人不要+  
保証会社利用が可
- 2人入居可
- SHARE  
ルームシェア可
- ペット相談

※掲載情報と現状が異なる場合は現状が優先となります。



## ペット可賃貸のスマイリア

<https://www.smirea.net/>  
東京都知事免許(2)第98911号  
〒1600007 東京都新宿区荒木町22-48タジマビル2階



03-3353-0303



03-3353-0404



info@smirea.net

担当

川元 裕喜