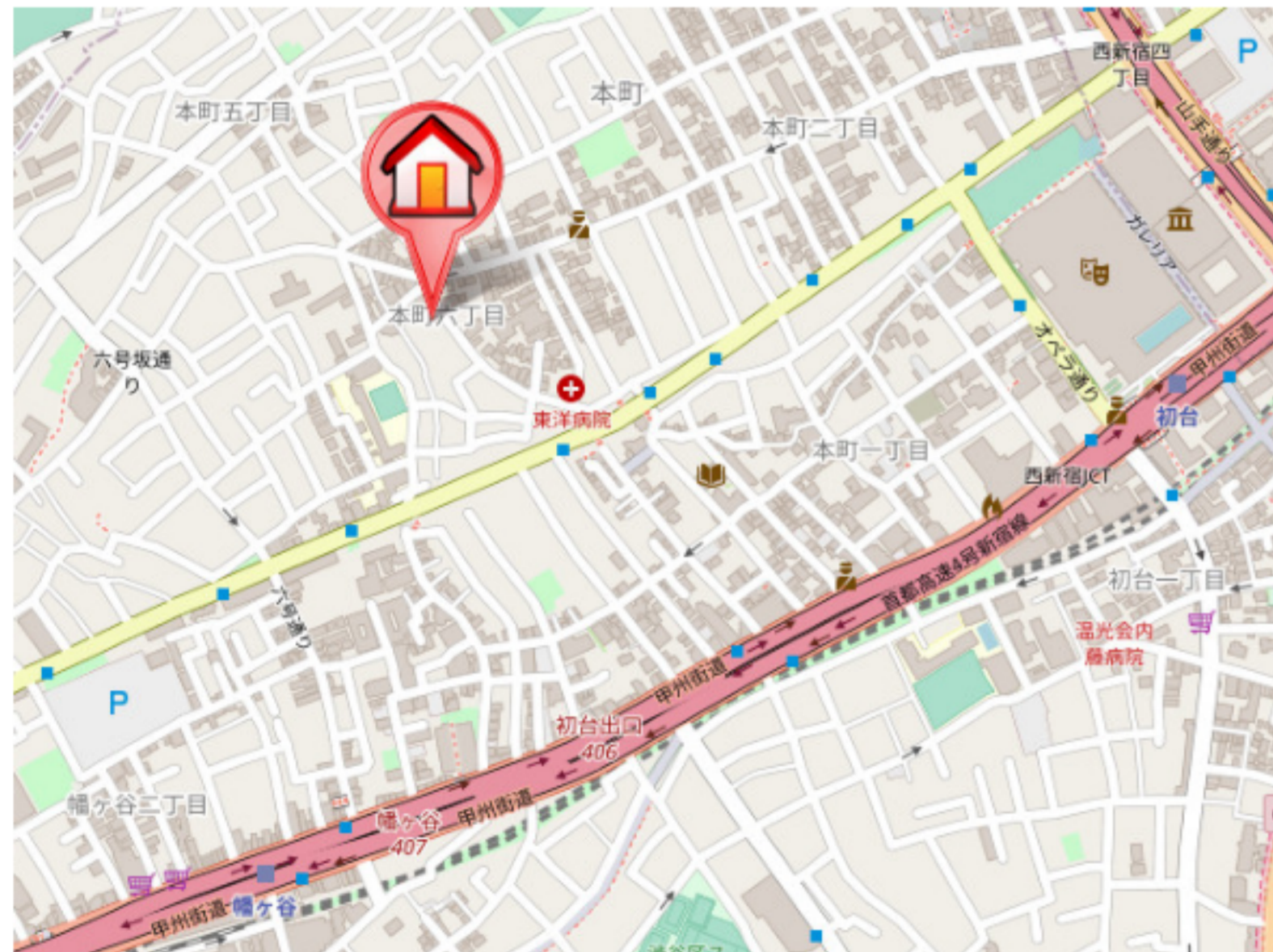
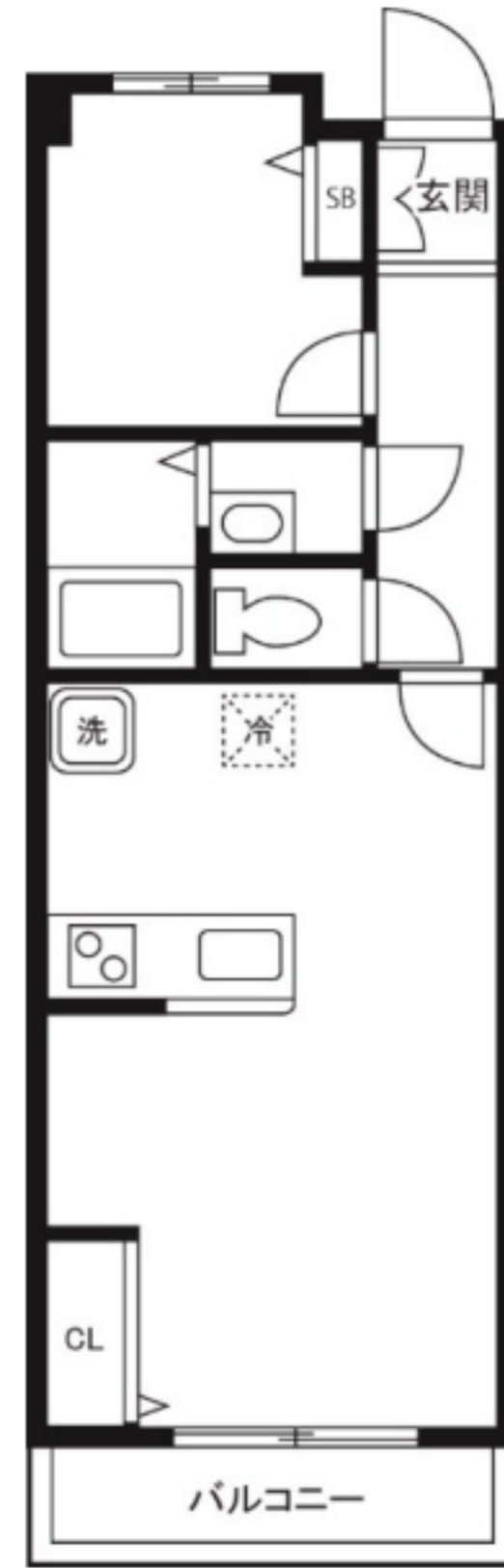


レジデンス初台 302号室



※掲載情報と現状が異なる場合は現状が優先となります

京王線「幡ヶ谷」徒歩8分
 京王線「初台」徒歩9分
 都営大江戸線「西新宿五丁目」徒歩13分

賃料	128,000円
管理費	5,000円
敷金 礼金	礼金 1ヶ月・敷金 1ヶ月

所在	東京都渋谷区本町6丁目18-6		
間取詳細	1LDK		
構造・階建	RC 3階 / 4階	物件種別	マンション
築年月	1980年1月25日	専有面積	37.03㎡
現況	退去予定	開口向き	南西
更新料	1.05ヶ月(新賃料)	更新事務手数料	
保険情報	UMライフサポートクラブ 22,000円 2年		
契約期間	2年	契約種別	普通借家
保証会社	(株)オリコフォレントインシュア 保証料(初回契約時)60%、保証料(更新時)20000円、2年契約、事務手数料:月額330円		
駐車場	無		
駐輪場	有:登録制:ステッカー代110円/月額無料		
バイク置き場	無		
入居可能日	相談(24年4月10日退去予定)		
その他費用	鍵交換費用22,000円、コンシェルジュ24:1,100円(月額)		
設備	オートバス、敷地内ゴミ置場、収納スペース、独立洗面台、グリル、都市ガス、宅配ボックス、バストイレ別、室内洗濯機置き場、エアコン、シャワートイレ、システムキッチン、TVモニタ付インターホン、二人入居可、追焚バス、バルコニー、クローゼット		
備考	<ul style="list-style-type: none"> ・原則、緊急連絡人または連帯保証人・保証会社併用 ・2年未満解約時、賃料1ヶ月分の違約金あり ・ペット飼養時、敷金1ヶ月、償却1ヶ月(猫or小型犬、中型犬2匹まで) ・フロアタイル 「仲介業者の皆様へ」物件確認・内見予約はイタンジBBよりお願いいたします		

- 都市ガス
- モニター付きインターホン
- 宅配BOX
- BT別
- 二人入居可
- 追い焚き
- 独立洗面台
- 室内洗濯機置き場
- 脱衣所
- システムキッチン
- グリル付システムキッチン
- 2F以上
- バルコニー
- エアコン
- エアコン2台以上
- 駐輪場



ペット可賃貸のスマイリア
<https://www.smirea.net/>
 東京都知事免許(2)第98911号
 〒1600007 東京都新宿区荒木町22-48タジマビル2階

☎ **03-3353-0303**
 FAX 03-3353-0404
 MAIL info@smirea.net

担当 川元 裕喜