

ペット対応 賃貸テラスハウス

- ☆エアコン1基(リビングのみ)
- ☆ウォークインクローゼット
- ☆トイレ2ヶ所
- ☆ガスコンロ設置可
- ☆1616サイズUB(追焚付)
- ☆CATV
(J:COM 120M Wifiプラン利用可)

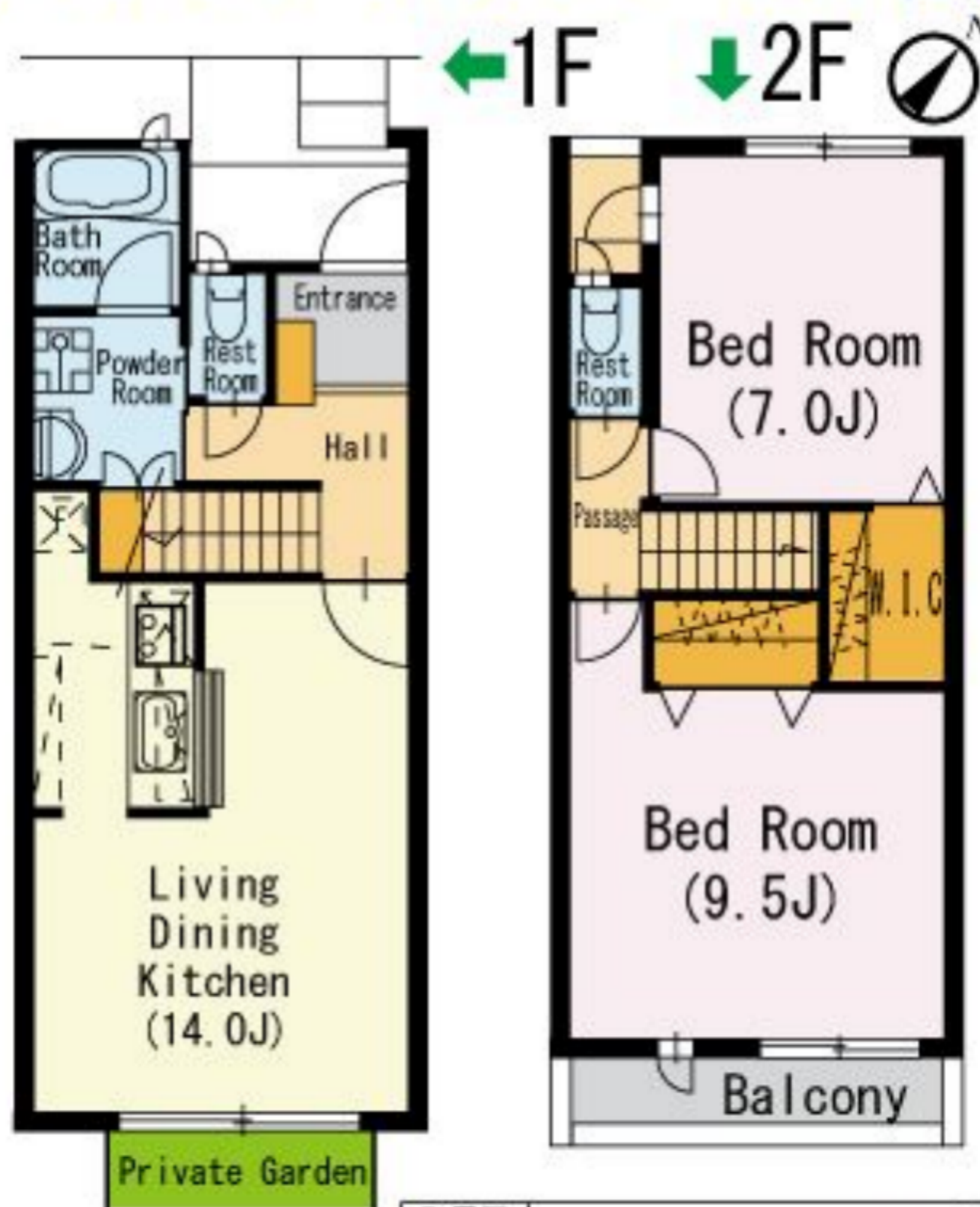


京成線 「青砥」駅 徒歩2分

人気のテラスハウス！ウォークインクローゼット付！



※写真は別のお部屋です。



犬2匹
までOK!
(中型犬OK)
猫不可!



名称 ヴィルヌーブ南棟



賃料 **170,000円**

敷金	2ヶ月	礼金	1ヶ月	共益費	なし
所在地	東京都葛飾区青戸2-1-8				
構造	木造 2階建				
築年月	平成19年10月	総戸数	8戸		
物件概要	南-2号室: 2LDK 73.10㎡				
更新料	新賃料の1ヶ月分	契約期間	2年間		
入居日	相談(5月中旬入居可)	状況	現空		
駐車場	空きなし	環境	良好		
火災保険	21,500円(2年) ※当社指定の保険に加入				
鍵交換代	22,000円(税込) ※入居者負担				

設備	■東京電力	■都市ガス	■公営水道
	■ウォークインクローゼット	■追焚付UB	■室内洗濯機置場
	■エアコン1基(リビングのみ)	■CATV引込済	

◆猫の飼育不可
◆J:COM 120M Wifiプラン利用可

※お申込後、審査の結果お断りする場合がございます。
※回面と現状に相違がある場合は現状を優先します。
※契約までに申込人の住民票と収入証明が必要です。
※賃貸保証会社利用必須(日本賃貸保証・初回保証料50%・以降、1年毎に12,000円)



ペット可賃貸のスマイリア

<https://www.smirea.net/>
東京都知事免許(2)第98911号
〒1600007 東京都新宿区荒木町22-48タジマビル2階



03-3353-0303



03-3353-0404



info@smirea.net

担当

川元 裕喜