

※掲載の徒歩分は、建物の出入口を基点とし駅出入口およびバス停を基点とした概算距離を基に、80mを1分として算出(端数切り上げ)したものです。
 ※間取り表記のN(納戸)やS(サービスルーム)は、居室以外の空間を表しています。
 詳細については (<https://www.mitsui-chintai.co.jp/service/annotation/layout.html>) をご確認ください。

☆1年未満解約ペナルティ有◆保証会社利用必須(大手法人・保証会社未加入の場合: 敷2)◆

Park Axis 錦糸町

賃貸マンション

■建物外観■



東京メトロ半蔵門・JR総武線「錦糸町」徒歩6分



ペット飼育相談可(小型犬又は猫2匹まで 敷金1ヶ月積み増し)



原則、保証会社利用必須

レジデントアシスタンス&株式会社クレディセゾン
共同保証等。

連保不要システム

※大手法人等、保証会社未加入の場合は敷金1ヵ月積増。



相談可

ピアノ相談可



オートロック



防犯カメラ



宅配ロッカー



フローリング



ゴミ置き場



エアコン



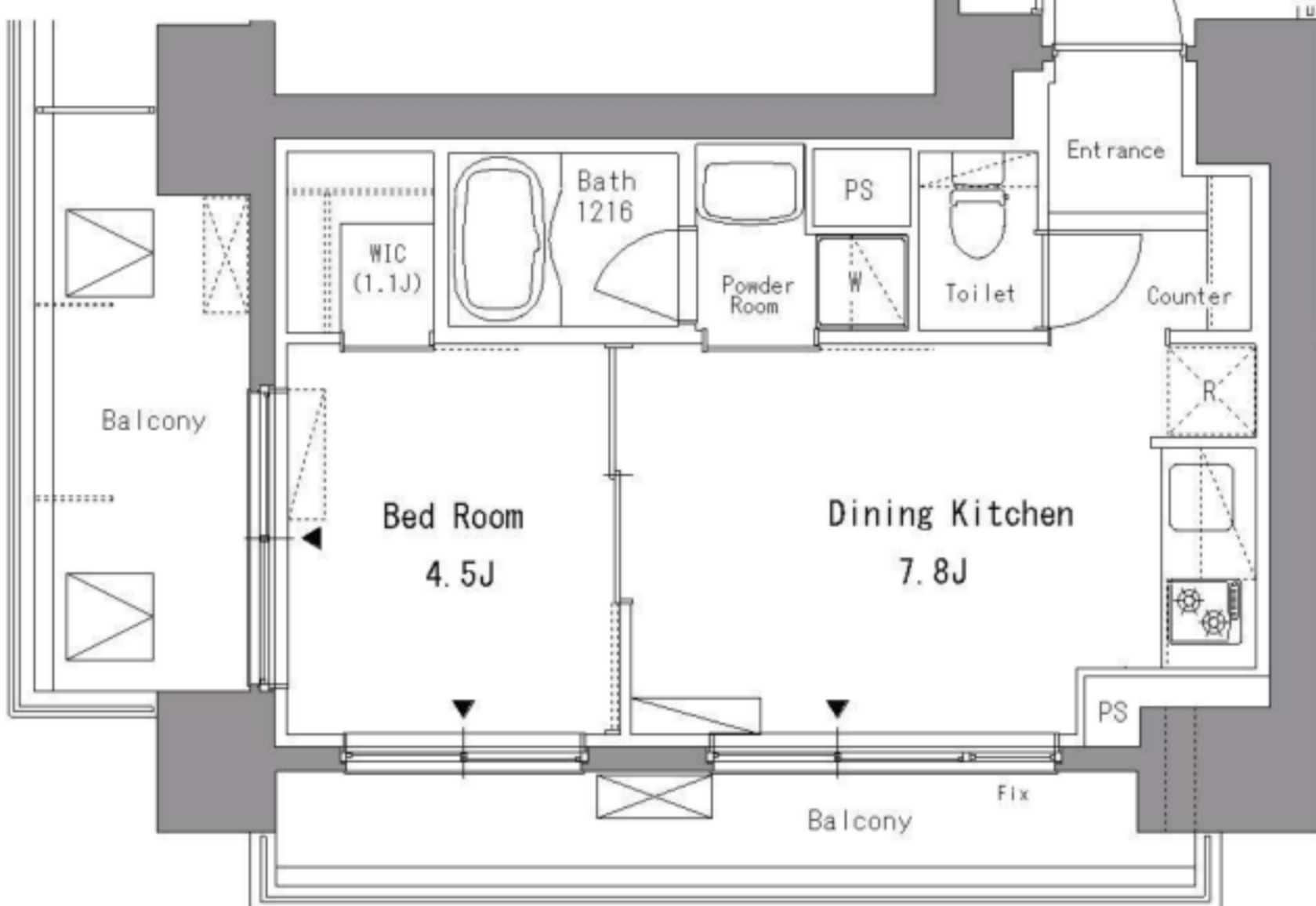
浴室乾燥機



シャワートイル



ペット相談可



※図面と現況に相違がある場合は現況優先と致します。



相談可 ペット飼育相談可
小型犬・猫 2匹まで
※敷金1ヶ月積み増し



駐輪場1住戸1台
ステッカー発行手数料
2,200円(税込)

■現地案内図■



| | | | |
|------|------------------|-------------|------|
| 物件名称 | パークアクシス錦糸町 801号室 | | |
| 間取り | 1DK | | |
| 賃貸条件 | 賃料 | 139,000 円/月 | |
| | 管理費/共益費 | 8,000円/月 | |
| | 敷金 | 1ヶ月 | 礼金 無 |

| | | | |
|-------|----------------|------|--------|
| 物件所在地 | 東京都墨田区太平一丁目6番9 | | |
| 交通 | 京成電鉄京成押上線『押上』 | 駅 徒歩 | 16分 |
| | バス乗車 | 分 | 停 徒歩 分 |
| | JR総武中央線『錦糸町』 | 駅 徒歩 | 6分 |
| | バス乗車 | 分 | 停 徒歩 分 |

| | | | | |
|----|-------|-----------------------------------|------|--|
| 建物 | 構造・規模 | 鉄筋コンクリート造 地上14階建 | 賃貸戸数 | |
| | 専有面積 | 33.22 m ² (10.04 坪) | | |

| | | | |
|-------|----------|-------|-------------|
| 竣工年月 | 2007年12月 | | |
| 入居予定日 | 即可 | 案内可能日 | 即可 |
| 契約期間 | 2年 | 更新料 | 新賃料の1ヶ月分相当額 |
| 駐車場 | 無 | 駐車場備考 | |

| | | |
|----------|----|---|
| 駐車場料金 | | |
| 賃貸保証委託契約 | 区分 | 必須 レジデントアシスタンス(株) 他3社 |
| | 条件 | 初回保証委託料(最低20,000円): 月額賃料等の50%、 2年目以降: 9,600円/年 |

| | |
|------|------------------------------|
| 保険 | 借家人賠償責任保険を付帯した火災保険にご加入いただきます |
| 管理会社 | 東葉ビル管理株式会社 東京営業所 |

| | |
|-------|---|
| その他費用 | 入居時における玄関錠交換代: 16,500円(税込) 口座振替事務手数料: 110円(税込)/月 退去時における通常清掃費用: 46,200円(税込) |
|-------|---|

| | |
|----|---|
| 設備 | エアコン 浴室乾燥機 BS CS CATV コンロ オートロック 宅配ロッカー |
|----|---|

| | |
|----|---|
| 備考 | ピアノ相談可 ペット相談可 管理: 巡回 1年未満解約違約金有(大手法人相談可)/駐輪ステッカー-2200円税込/ペット相談小型犬or猫計2匹+敷1/保証会社必須 |
|----|---|

| | |
|-------|------------|
| めやす賃料 | 149,896円/月 |
|-------|------------|

めやす賃料とは賃料、共益費・管理費、敷引金、礼金、更新料を含み、賃料等の改定が無いものと仮定して4年間貸借した場合(定期借家の場合は、契約期間)の1ヶ月あたりの金額です。
 ※ 敷引金は、敷金の償却、保証金の償却など、預かった金銭から必ず差し引くものをいいます。
 ※ めやす賃料は、消費者に適切な情報を提供する為の表示であり、事業者に一時金を推奨しているものではありません。
 ※ めやす賃料は、実際の総支払額と異なる場合があります。詳しくは、不動産会社にご確認ください。
 *お申し込み後、審査の結果お断りする場合がございます。



ペット可賃貸のスマイリア

<https://www.smirea.net/>
 東京都知事免許(2)第98911号
 〒1600007 東京都新宿区荒木町22-48タジマビル2階



03-3353-0303



03-3353-0404



info@smirea.net

担当

川元 裕喜