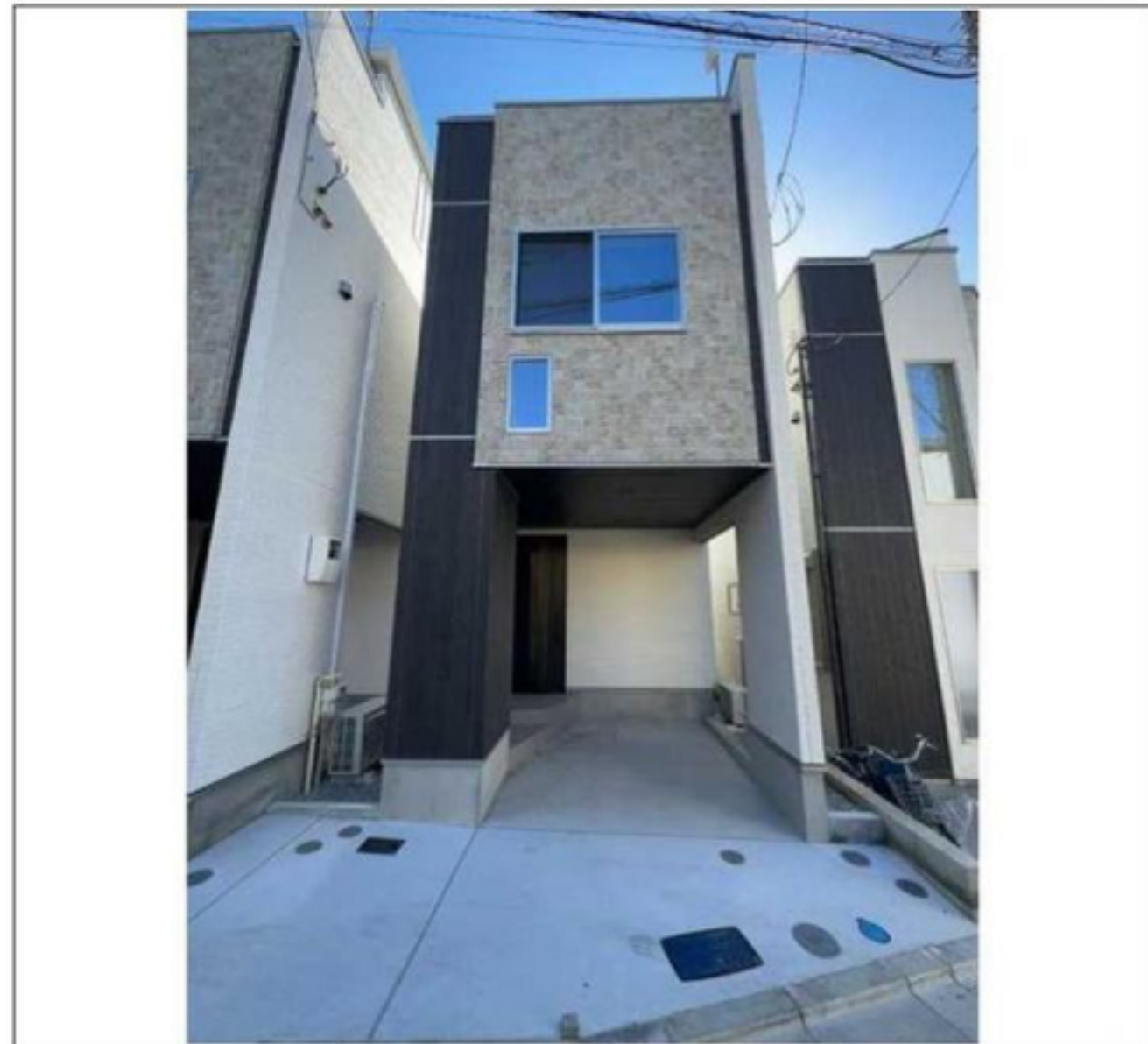
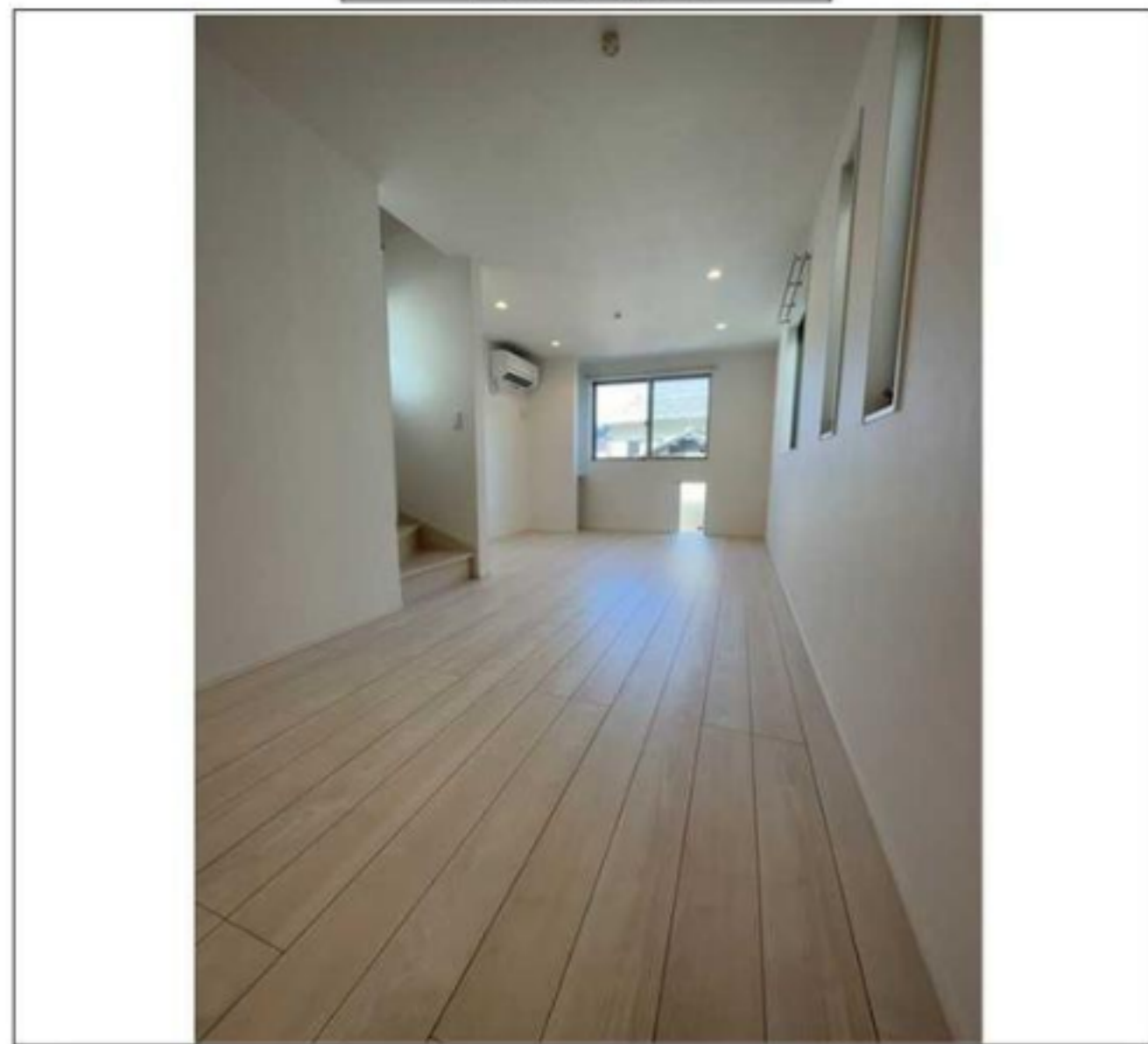


建物種別 戸建		
Kolet鶴ヶ峰#05		
-号室	地上1階部分	2LDK+S(納戸)



物件外観図



物件周辺図

★新築未入居レントハウス★スマートホーム導入済！
 ★ペット相談可(小型犬又は猫1匹迄/敷金計2ヶ月)★ペット相談可(中型犬1匹迄/敷金計3ヶ月)



入居可能日	即入居可	内覧	可
ペット飼育可：小型犬・猫計1匹/敷金計2ヶ月/中型犬1匹/敷金計3ヶ月 楽器相談：電子ピアノ相談可 事務所利用不可 ルームシェア不可 携帯電話の電波状況は現地でご確認下さい 特記事項1：ブレーカーOFF禁止 特記事項2：浄水器カートリッジ交換費用は借主負担 特記事項3：軽自動車限定		特記事項4：前面道路は通行禁止道路となっており、7:00-8:30は歩行者のみが通行できます。 特記事項5：ただし居住者は所轄警察署に事前に届出・協議の上、日常生活に必要な範囲で車両での通行を許可されます。 特記事項6：西側前面道路は8:30-17:00の間、北側方向への一方通行道路となります。 フリーレント：1ヶ月(2024/3末までの賃貸借契約開始に限る)	
※消費税法の改定により税率が改定された場合には、変動後の税率により計算する事とします。			

賃料	193,000 円	共益費	
フリーレント	1ヶ月、2024/3末までの賃貸借契約開始に限る		
貸借条件	敷金 1ヶ月	礼金 1ヶ月	償却金 0 円
	更新料 新賃料の1ヶ月分相当額		

契約期間	普通借家 2年		
所在地	神奈川県横浜市旭区鶴ヶ峰1丁目45-14		
交通	相鉄本線 鶴ヶ峰駅 徒歩8分		
建物	構造・規模 木造 3階建 専有面積 70.27㎡ (21.25坪)		
築年月	2023年02月		
戸数	総戸数 1戸	賃貸戸数 1戸	(住居)
保証会社	保証会社利用 必須 保証会社名 オリコフォレントインシュア 保証料: 賃料等の40%(最低2万)、月次保証料: 賃料等の1%(更新料無) 保証会社利用 必須 保証会社名 エポスカード 保証料: 賃料等の40%(最低1.5万円)、2年目〜: 最大1.4万円/年 保証会社利用 必須 保証会社名 日本セーフティ 保証料: 賃料等の最大98%(賃料等により決定)、2年目〜: 1万円/年		
設備	<共有設備> EV車用充電設備(有料)、宅配BOX、メールボックス、駐車場付 <専有設備> カラーモニター付インターホン、ダブルロックシステムキッチン(3口コンロ)、ケトル、食器洗浄機、フローリング、床暖房、シューズボックス、クローゼット、エアコン4基、複層ガラス、温水洗浄便座、独立洗面化粧台、モニター付インターホン、室内洗濯機置場、浴室		
コメント	指定保証会社利用必須※一部法人契約除く、1年未満解約時賃料1ヶ月分違約金有、解約予告2ヶ月前(一部法人: 礼金1ヶ月積増で1ヶ月前に変更可)、TV有料放送・インターネット利用料入居者負担、一括受電の為電力会社(PinD)変更不可、スマートホーム専用アプリダウンロード必須、入居後太陽光パネル設置に伴う工事の可能性有		
回線	地上デジタル放送対応可、TV視聴 アンテナ有、電話回線(工事費用発生時は入居者負担)		
初期費用	損害保険料	30,520 円	
	口座振替事務手数料	110 円	
ランニング費用			
他一時金	清掃費	77,297 円	エアコン清掃費 44,000 円

※図面と現状に相違がある場合は現状優先とします。



ペット可賃貸のスマイリア
<https://www.smirea.net/>
 東京都知事免許(2)第98911号
 〒1600007 東京都新宿区荒木町22-48タジマビル2階

☎ **03-3353-0303**
 FAX 03-3353-0404
 MAIL info@smirea.net

担当 川元 裕喜