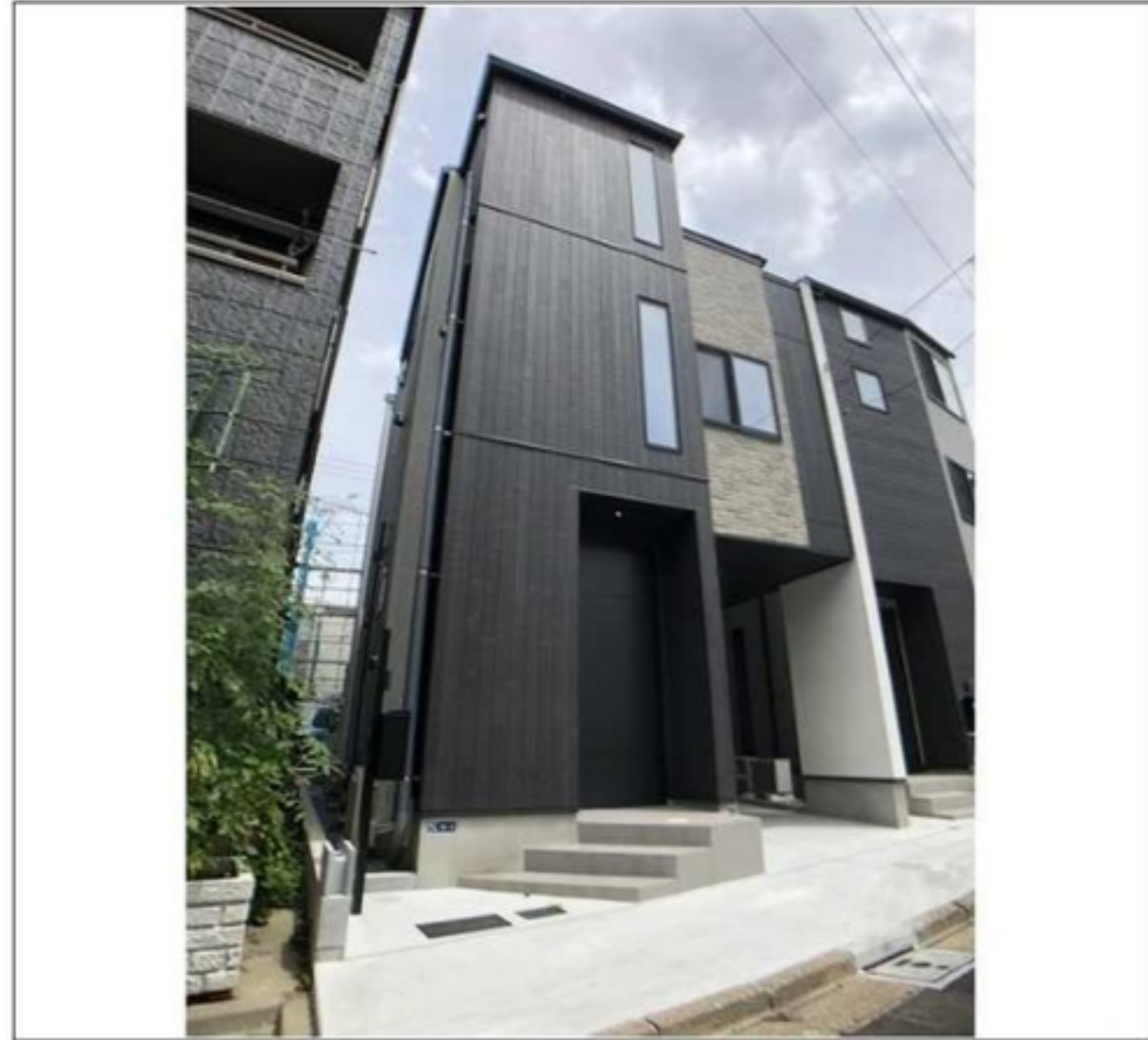


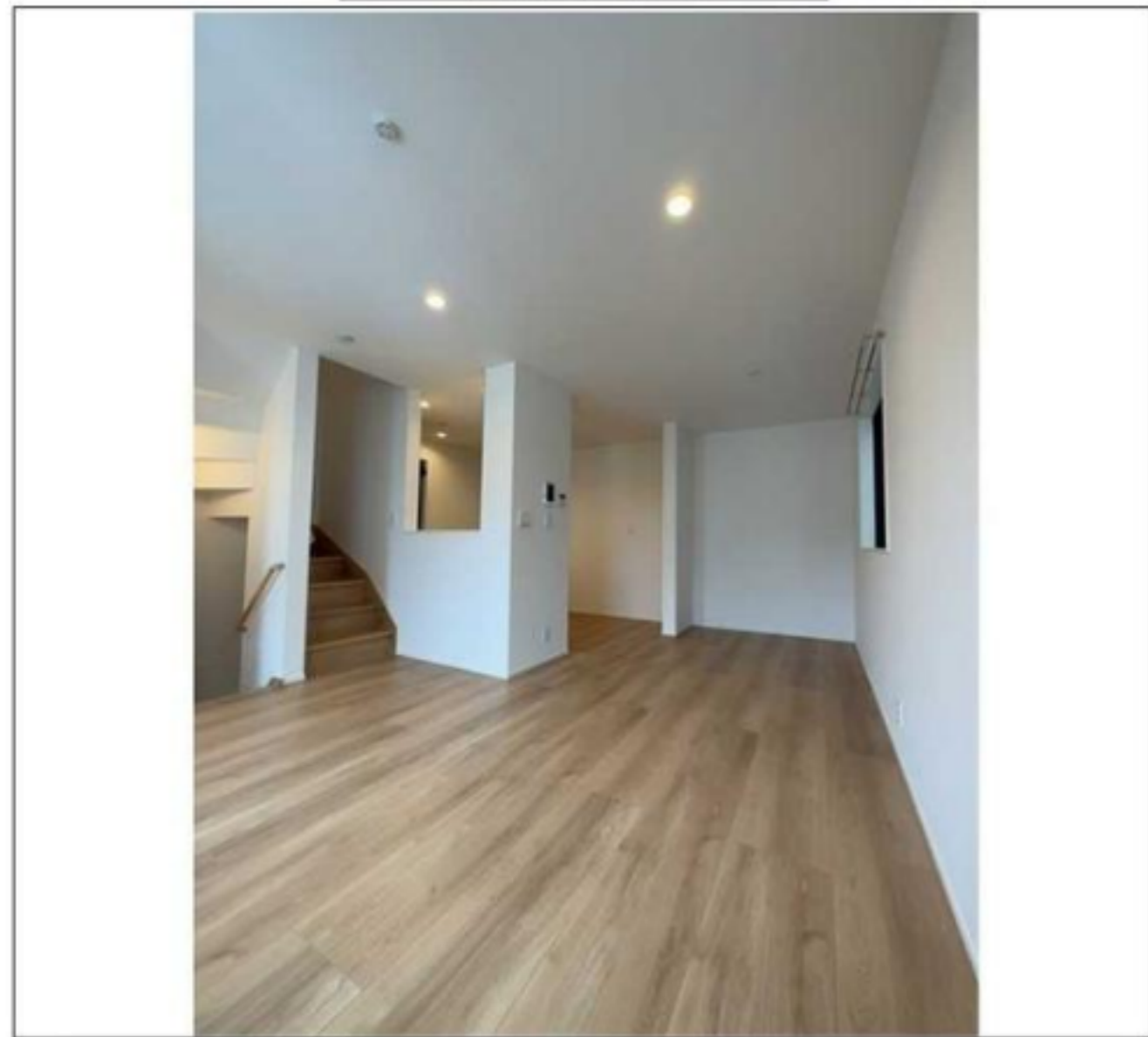
| | | |
|------------|--------|------------|
| 建物種別 戸建 | | |
| Kolet亀戸#06 | | |
| -号室 | 地上1階部分 | 2LDK+S(納戸) |

★新築未入居レントハウス★スマートホーム導入済！
 ★ペット相談可(小型犬又は猫1匹迄/敷金計2ヶ月)★ペット相談可(中型犬1匹迄/敷金計3ヶ月)

| | | | |
|--------|--------------------------|--------|---------|
| 賃料 | 248,000 円 | 共益費 | |
| フリーレント | 1ヶ月、2024/3末までの賃貸借契約開始に限る | | |
| 貸借条件 | 敷金 1ヶ月 | 礼金 1ヶ月 | 償却金 0 円 |
| | 更新料 新賃料の1ヶ月分相当額 | | |



物件外観図



物件周辺図



| | | | |
|--|------|--|---|
| 入居可能日 | 即入居可 | 内覧 | 可 |
| ペット飼育可: 小型犬・猫計1匹/敷金計2ヶ月/中型犬1匹/敷金計3ヶ月 楽器相談: 電子ピアノ相談可 事務所利用不可 ルームシェア不可 携帯電話の電波状況は現地でご確認下さい 特記事項: プレーカーOFF禁止 特記事項2: 浄水器カートリッジ交換費用は借主負担 特記事項3: テレビアンテナは設置済ですが、電波状況・視聴方法によりテレビ電波を受信できないことがあります | | 特記事項4: ゴミの戸別収集にあたり、4週間前申請が必要で 特記事項5: 内覧時は臨時施錠アンロック(現地鍵)対応になり、成約時、仲介会社様に回収していただきます。 フリーレント: 1ヶ月(2024/3末までの賃貸借契約開始に限る) | |
| ※消費税法の改定により税率が改定された場合には、変動後の税率により計算する事とします。 | | | |

| | | | |
|---------|---|----------|------------------|
| 契約期間 | 普通借家 2年 | | |
| 所在地 | 東京都江東区亀戸7丁目32-2 | | |
| 交通 | JR総武線 亀戸駅 徒歩12分 | | |
| 建物 | 構造・規模 木造 3階建 専有面積 75.34㎡ (22.79坪) | | |
| 築年月 | 2023年04月 | | |
| 戸数 | 総戸数 1戸 | 賃貸戸数 1戸 | (住居) |
| 保証会社 | 保証会社利用 必須 保証会社名 オリコフォレントインシュア 保証料: 賃料等の50%(最低2万)、月次保証料: 賃料等の1%(更新料無) 保証会社利用 必須 保証会社名 エポスカード 保証料: 賃料等の40%(最低1.5万円)、2年目~: 最大1.4万円/年 保証会社利用 必須 保証会社名 日本セーフティ 保証料: 賃料等の最大98%(賃料等により決定)、2年目~: 1万円/年 | | |
| 設備 | <共有設備> EV車用充電設備(有料)、宅配BOX、メールボックス、駐車場付 <専有設備> ダブルロック、浴室乾燥機能、追焚機能、システムキッチン、パストイレ別、浄水器、食器洗浄機、24時間換気システム、床暖房、シューズボックス、クロゼット、壁掛けエアコン4台、複層ガラス、温水洗浄便座、独立洗面化粧台、モニター付インターホン、室内洗濯機置場 | | |
| コメント | 指定保証会社利用必須※一部法人契約除く、1年未満解約時賃料1ヶ月分違約金有、解約予告2ヶ月前(一部法人: 礼金1ヶ月増で1ヶ月前に変更可)、TV有料放送・インターネット利用料入居者負担、一括受電の電力会社(PinD)変更不可、スマートホーム専用アプリダウンロード必須、入居後太陽光パネル設置に伴う工事の可能性有 | | |
| 回線 | TV視聴 アンテナ有、電話回線(工事費用発生時は入居者負担) | | |
| 初期費用 | 損害保険料 | 30,520 円 | |
| | 口座振替事務手数料 | 110 円 | |
| ランニング費用 | | | |
| 他一時金 | 清掃費 | 82,874 円 | エアコン清掃費 44,000 円 |

※図面と現状に相違がある場合は現状優先とします。



ペット可賃貸のスマイリア
<https://www.smirea.net/>
 東京都知事免許(2)第98911号
 〒1600007 東京都新宿区荒木町22-48タジマビル2階



03-3353-0303



03-3353-0404



info@smirea.net

担当

川元 裕喜