

※掲載の徒歩分数は、建物の出入口を基点とし駅出入口およびバス停を基点とした概算距離を基に、80mを1分として算出(端数切り上げ)したものです。
 ※間取り表記のN(納戸)やS(サービスルーム)は、居室以外の空間を表しています。
 詳細については (<https://www.mitsui-chintai.co.jp/service/annotation/layout.html>) をご確認ください。

※定期借家契約2年(再契約応相談・再契約料は新賃料の1ヶ月相当)

賃貸マンション

■建物外観■



パークタワー芝浦ベイワードアーバンウイング

小型犬 or 猫
2匹まで飼育可
(敷金1ヶ月積み増し)



敷地内 タワー型
パーキング
※試し入れ必須
敷地内駐車場有

【普通車パレット】
長: 5,300mm 幅: 2,050mm
高: 1,550mm 重: 2,300kg

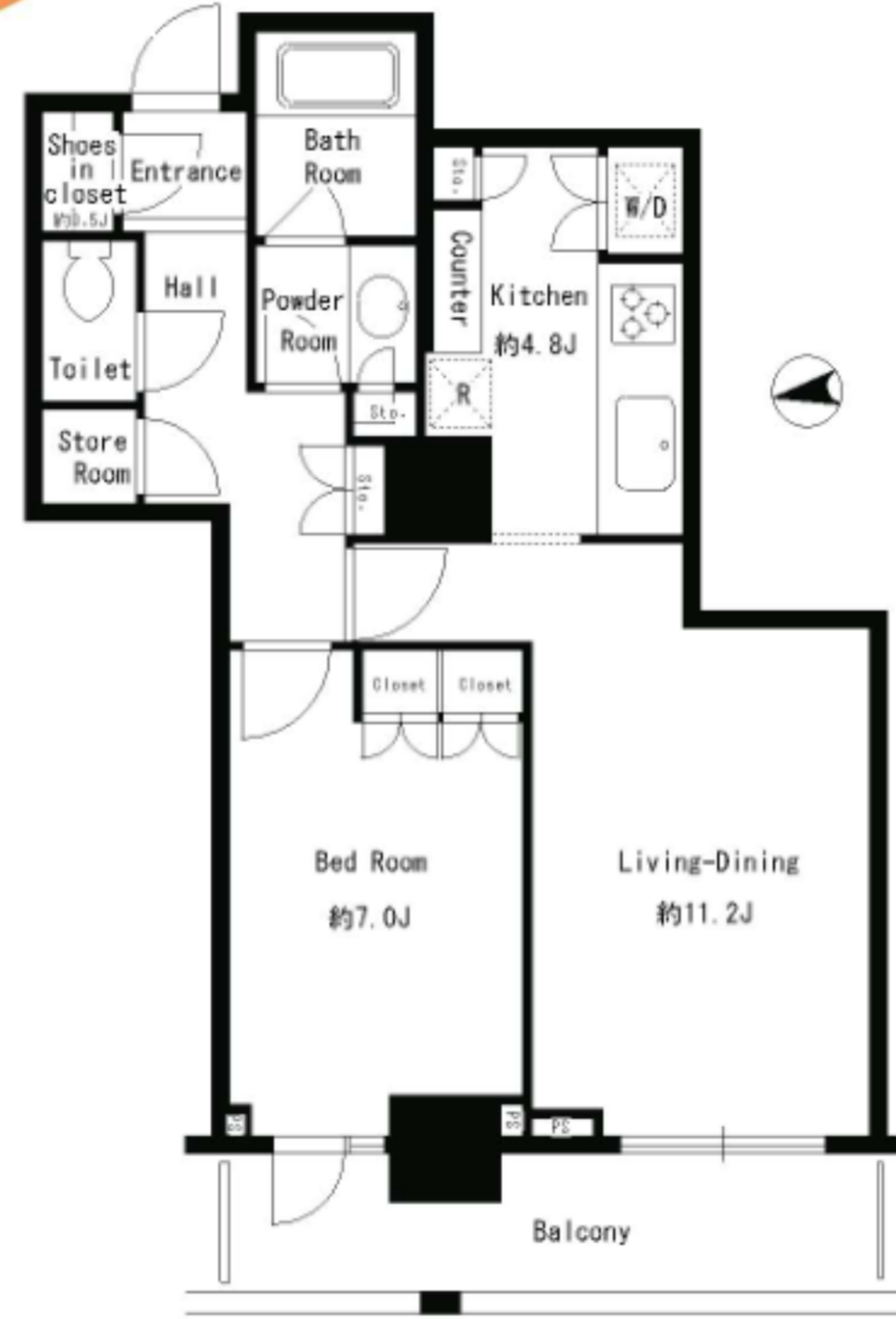
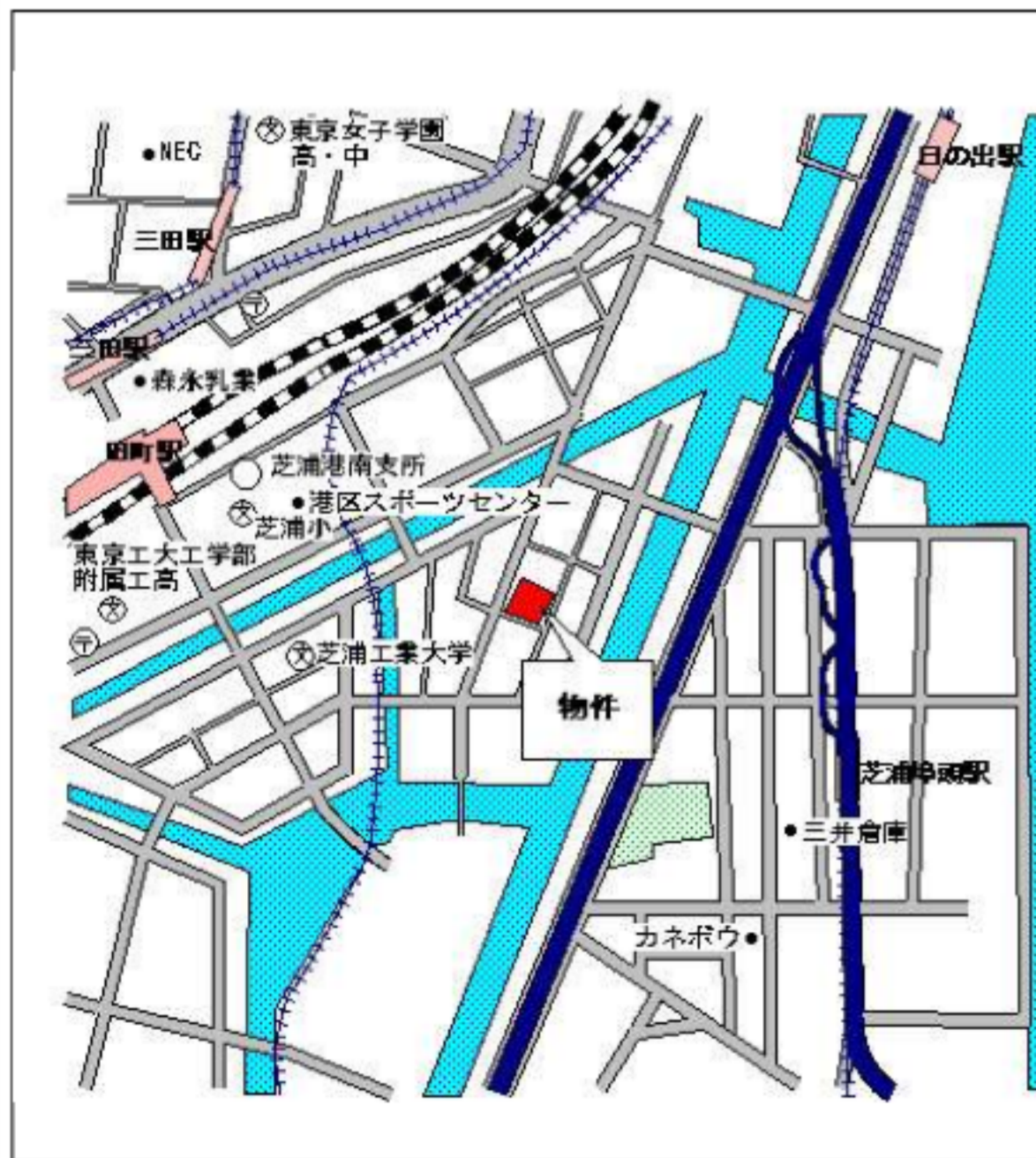
【ハイルーパレット】
長: 5,300mm 幅: 2,050mm
高: 2,050mm 重: 2,500kg

1住戸1台まで
使用料: 無料
※ステッカー要
駐輪場

《別途契約要》



■現地案内図■



※図面と現況に相違がある場合は現況優先と致します。

| | | | |
|------|----------------------------------|-------------|--------|
| 物件名称 | パークタワー芝浦ベイワード アーバンウイング 2803号室 | | |
| 間取り | 1LDK+SIC | | |
| 賃貸条件 | 賃料 | 280,000 円/月 | |
| | 管理費/共益費 | 8,000円/月 | |
| | 敷金 | 1ヶ月 | 礼金 1ヶ月 |

| | | | |
|-------|--------------------|----------------------------------|------------|
| 物件所在地 | 東京都港区芝浦二丁目6番11号 | | |
| 交通 | 東京臨海新交通ゆりかもめ『芝浦ふ頭』 | 駅 徒歩 | 8分 |
| | バス乗車 | 分 | 停 徒歩 分 |
| | JR山手線『田町』 | 駅 徒歩 | 9分 |
| | バス乗車 | 分 | 停 徒歩 分 |
| 建物 | 構造・規模 | 鉄筋コンクリート造 地上29階 地下1階建 | 賃貸戸数 |
| | 専有面積 | 55.43 m ² (16.76 坪) | |
| 竣工年月 | 2005年7月 | | |
| 入居予定日 | 2024年1月16日以降 | 案内可能日 | 即可 |
| 契約期間 | 2年(定期借家) | 更新料 | 無(定期借家のため) |
| 駐車場 | 有 | 駐車場備考 | 相談 |
| 駐車場料金 | | | |

| | | | |
|----------|--|--|--|
| 賃貸保証委託契約 | 区分 | 必須 クレディゾン・レジデントアシスタンス 他1社 | |
| | 条件 | 初回保証委託料(最低15,000円): 月額賃料等の50%、 2年目以降: 10,000円/年 | |
| 保険 | 借家人賠償責任保険を付帯した火災保険にご加入いただきます | | |
| 管理会社 | 株式会社ハリマビシステム 東京本部 | | |
| その他費用 | 退去時における通常清掃費用: 73,167円 (税込) | | |
| 設備 | エアコン 浴室乾燥機 給湯追い焚き BS CS CATV コンロ グリル オートロック 宅配ロッカー | | |
| 備考 | ピアノ相談可 ペット相談可 フロント管理: 常駐 ■電子契約不可定借2年(再契約応相談)/保証会社必須/1 年未満解約ペナルティあり(退去時賃料の1か月分)/ペット 飼育時敷金+1ヶ月/駐車場現地実寸をご確認ください | | |

| | | | |
|--|------------|--|--|
| めやす賃料 | 293,834円/月 | | |
| めやす賃料とは賃料、共益費・管理費、敷引金、礼金、更新料を含み、賃料等の改定が無いものと仮定して4年間賃貸した場合(定期借家の場合は、契約期間)の1ヶ月あたりの金額です。 ※ 敷引金は、敷金の償却、保証金の償却など、預かった金銭から必ず差し引くものをいいます。 ※ めやす賃料は、消費者に適切な情報を提供する為の表示であり、事業者に一時金を推奨しているものではありません。 ※ めやす賃料は、実際の総支払額と異なる場合があります。詳しくは、不動産会社にご確認ください。 *お申し込み後、審査の結果お断りする場合がございます。 | | | |



ペット可賃貸のスマイリア

<https://www.smirea.net/>
 東京都知事免許(2)第98911号
 〒1600007 東京都新宿区荒木町22-48タジマビル2階

03-3353-0303

FAX 03-3353-0404

MAIL info@smirea.net

担当 川元 裕喜