

賃貸マンション

<建物外観図>



- ◆ ペット可/小型犬3匹、1匹ごとに敷金1ヵ月
- ◆ 東横線「都立大学」駅交通利便性が高いです

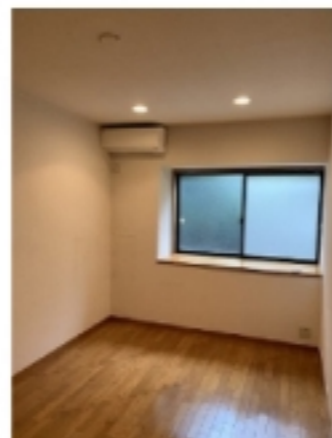
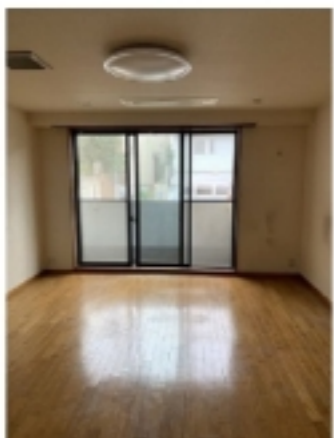


<現地案内図>



物件コード	006770			作成日	2021年10月3日		
物件名称	柿の木坂アネックス						
号室	101号室	間取	2LDK	Aタイプ			
賃貸条件	賃料	230,000円					／月
	共益費	なし					
	敷金	1ヶ月	礼金	1ヶ月			
所在地	東京都目黒区柿の木坂1-9-10						
交通	東急東横線 都立大学駅 徒歩6分						
	東急東横線 学芸大学駅 徒歩14分						
規模・規模	鉄筋(RC)造 地上2階						
専有面積	72.69㎡	物件種別	マンション				
築年月	1994/02/01	向き	—				
入居可能日	要相談	案内可能日	案内不可				
更新料	新賃料の1ヶ月		鍵発行手数料	22,000円			
保証会社	—						
駐車場	空有り	料金	33,000円				
バイク置場	無						
駐輪場	0	要確認					
保険	貸主指定条件による借家人賠償特約付家財保険要 基本プラン:24,000円						
その他費用	—						
設備	バルコニー、システムキッチン、3口電気コンロ、ガス式給湯、浴室、追焚、浴室乾燥機、洗浄便座、バストイレ別、室内洗濯機置場、独立洗面台、エアコン、フローリング、クローゼット						

※入居申込書は当社用をご使用ください。※この物件は書類による入居審査があります。※借家人賠償保険に加入してください。※図面と現況に相違がある場合は現況優先と致します。



ペット可賃貸のスマイリア

<https://www.smirea.net/>
東京都知事免許(2)第98911号
〒1600007 東京都新宿区荒木町22-48タジマビル2階



03-3353-0303



03-3353-0404



info@smirea.net

担当

川元 裕喜