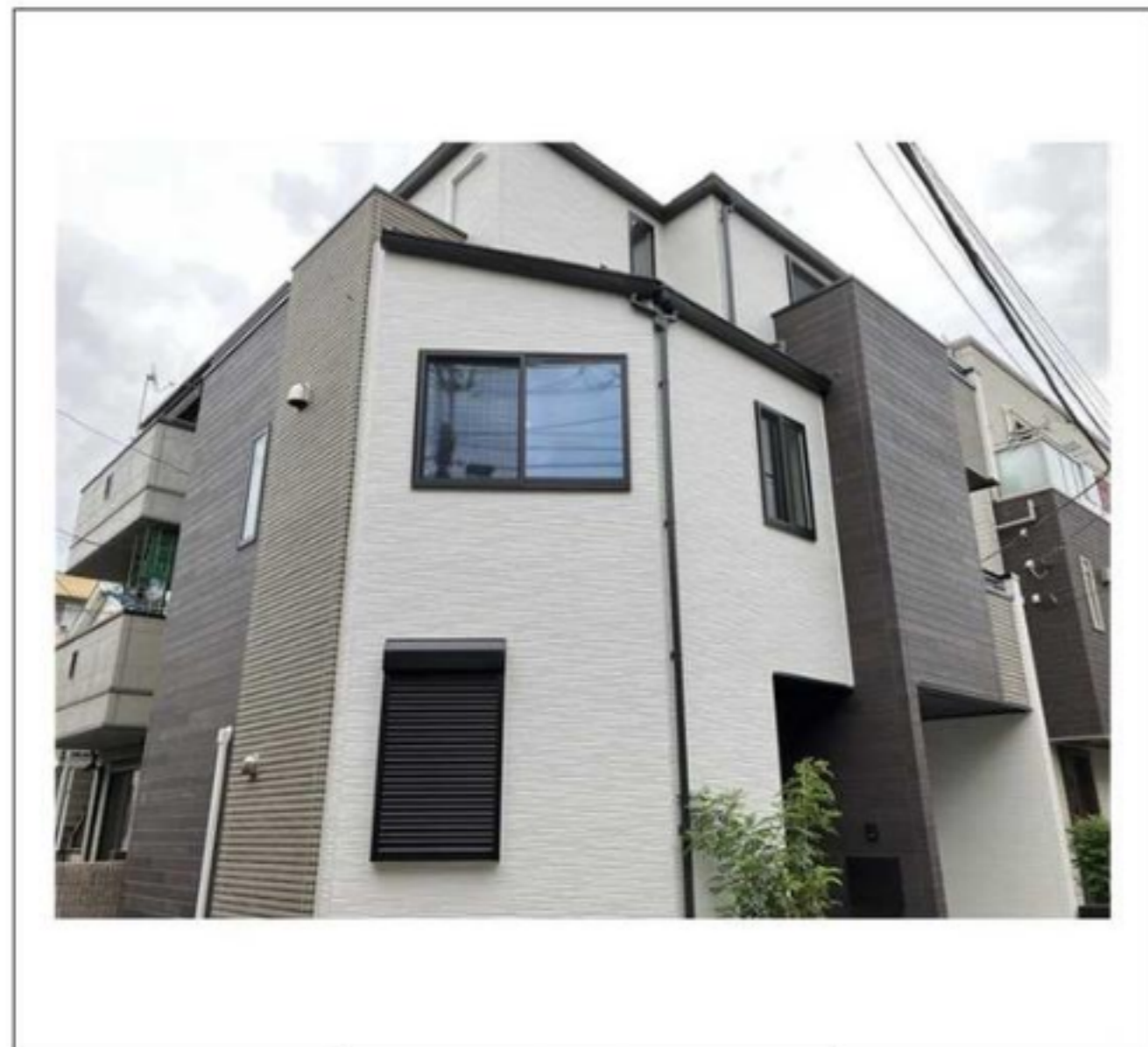
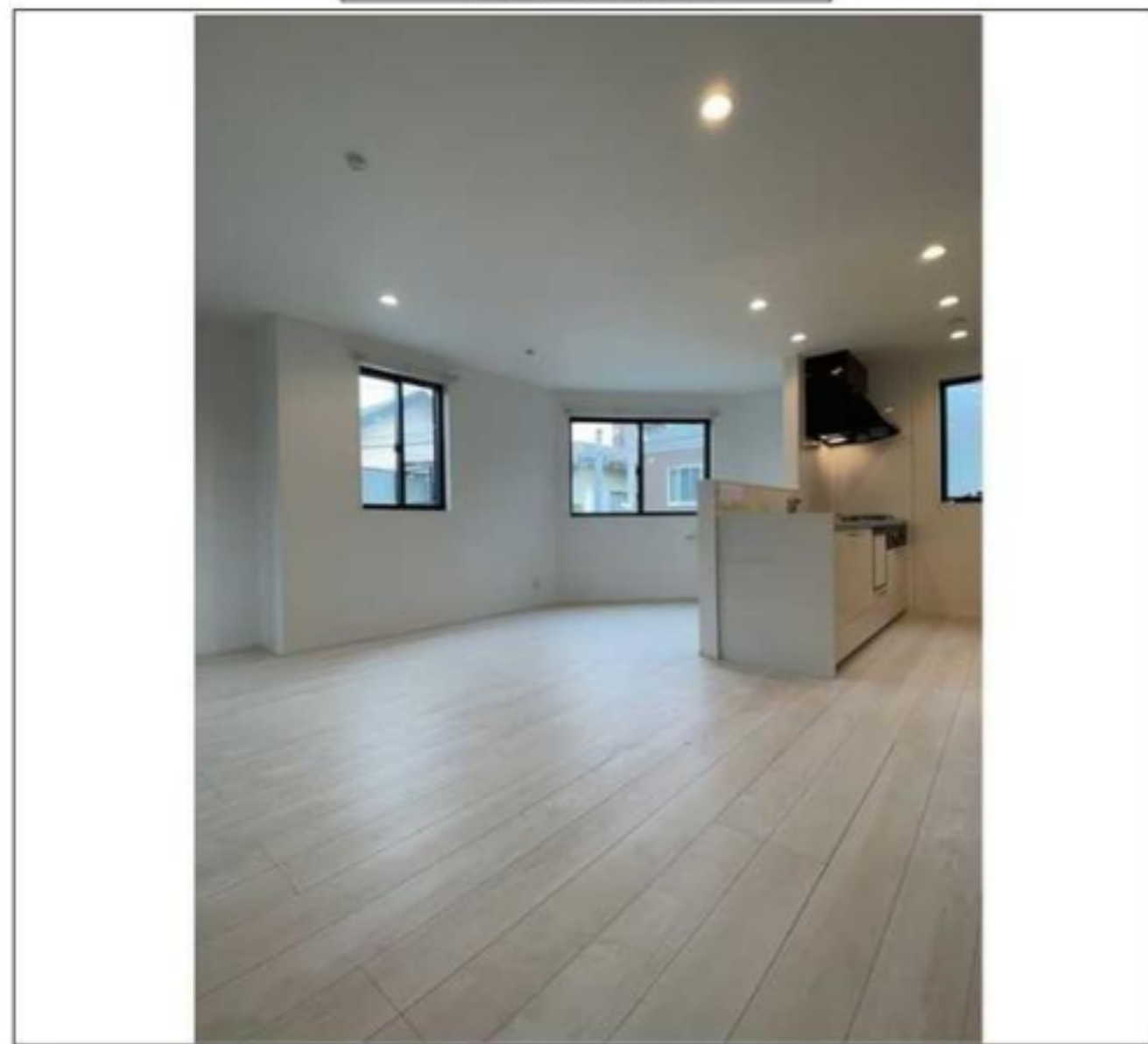


建物種別 戸建		
Kolet元住吉#03		
-号室	地上1階部分	3LDK



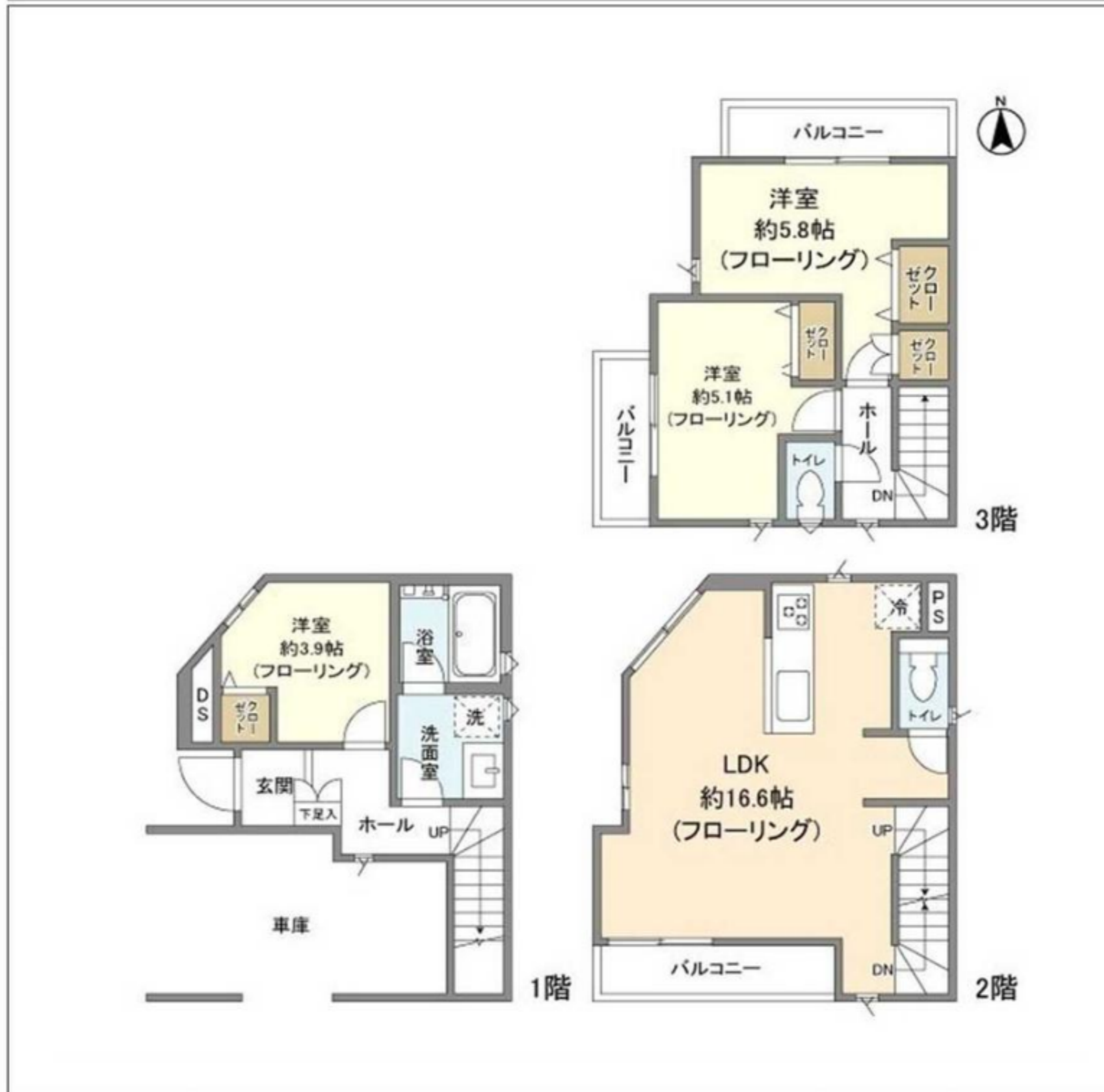
物件外観図



物件周辺図

※図面と現状に相違がある場合は現状優先とします。

★駐車場付きレントハウス★スマートホーム導入済
 ★ペット相談可(小型犬又は猫、計1匹まで/敷金1ヶ月上乗せ計2ヶ月)★ペット相談可(中型犬1匹まで/敷金2ヶ月上乗せ計3ヶ月)



入居可能日	2024年05月中旬 (工事の進捗等により変更有)	内覧	可
-------	---------------------------	----	---

ペット飼育可：小型犬・猫計1匹/敷金計2ヶ月/中型犬1匹/敷金計3ヶ月
 楽器相談：相談可
 特記事項：事務所利用不可 ルームシェア不可 プレーカーOPP禁止
 特記事項2：浄水器カートリッジ交換費用は借主負担
 特記事項3：内覧時は臨時施錠アンロック(現地鍵)対応になり、成約時、仲介会社様に回収していただきます。

※消費税法の改定により税率が改定された場合には、変動後の税率により計算する事とします。

賃料	268,000 円	共益費	
貸賃条件	敷金 1ヶ月	礼金 268,000円	償却金 0円
	更新料 新賃料の1ヶ月分相当額		

契約期間	普通借家 2年
所在地	神奈川県川崎市中原区荻宿38-26
交通	東急東横線 元住吉駅 徒歩15分
建物	構造・規模 木造 3階建 専有面積 80.60㎡ (24.38坪)
築年月	2022年09月
戸数	総戸数 1戸 貸賃戸数 1戸 (住居)

保証会社	保証会社利用 必須 保証会社名 オリコフォレントインシュア 保証料：賃料等の50%(最低2万)、月次保証料：賃料等の1%(更新料無)
	保証会社利用 必須 保証会社名 エボスカード 保証料：賃料等の40%(最低1.5万円)、2年目～：最大1.4万円/年、口座振替手数料借主負担
	保証会社利用 必須 保証会社名 日本セーフティ 保証料：賃料等の最大98%(賃料等により決定)、2年目～：1万円/年、口座振替手数料借主負担

設備	<共有設備> EV車用充電設備(有料)、宅配BOX、メールボックス、駐車場付
	<専有設備> カーモニター付インターホン、追焚機能、システムキッチン、バストイレ別、浄水器、食器洗浄機、フローリング、シューズボックス、壁掛けエアコン4台、都市ガス、温水洗浄便座2台付、独立洗面化粧台、床暖房(一部)、室内洗濯機置場、ガス給湯

コメント
 指定保証会社利用必須※一部法人契約除く、1年未満解約時賃料1ヶ月分違約金有、解約予告2ヶ月前(一部法人：礼金1ヶ月積増で1ヶ月前に変更可)、TV有料放送・インターネット利用料入居者負担、一括受電の為電力会社(PinT)変更不可、スマートホーム専用アプリダウンロード必須、入居後太陽光パネル設置に伴う工事の可能性有

回線	電話回線(工事費入居者負担有)、TV視聴 アンテナ有
初期費用	損害保険料 30,520 円
ランニング費用	
他一時金	清掃費 106,392 円 エアコン清掃費 55,000 円



ペット可賃貸のスマイリア
<https://www.smirea.net/>
 東京都知事免許(2)第98911号
 〒1600007 東京都新宿区荒木町22-48タジマビル2階

☎ 03-3353-0303
 FAX 03-3353-0404
 MAIL info@smirea.net

担当 **川元 裕喜**