

※掲載の徒歩分数は、建物の出入口を基点とし駅出入口およびバス停を基点とした概算距離を基に、80mを1分として算出(端数切り上げ)したものです。  
 ※間取り表記のN(納戸)やS(サービスルーム)は、居室以外の空間を表しています。  
 詳細については (<https://www.mitsui-chintai.co.jp/service/annotation/layout.html>) をご確認ください。

1年未満解約違約金有【保証会社加入必須※大手法人等保証会社未加入の場合敷金2ヶ月】

賃貸マンション

Park Axis  
新板橋ウエスト

■建物外観■



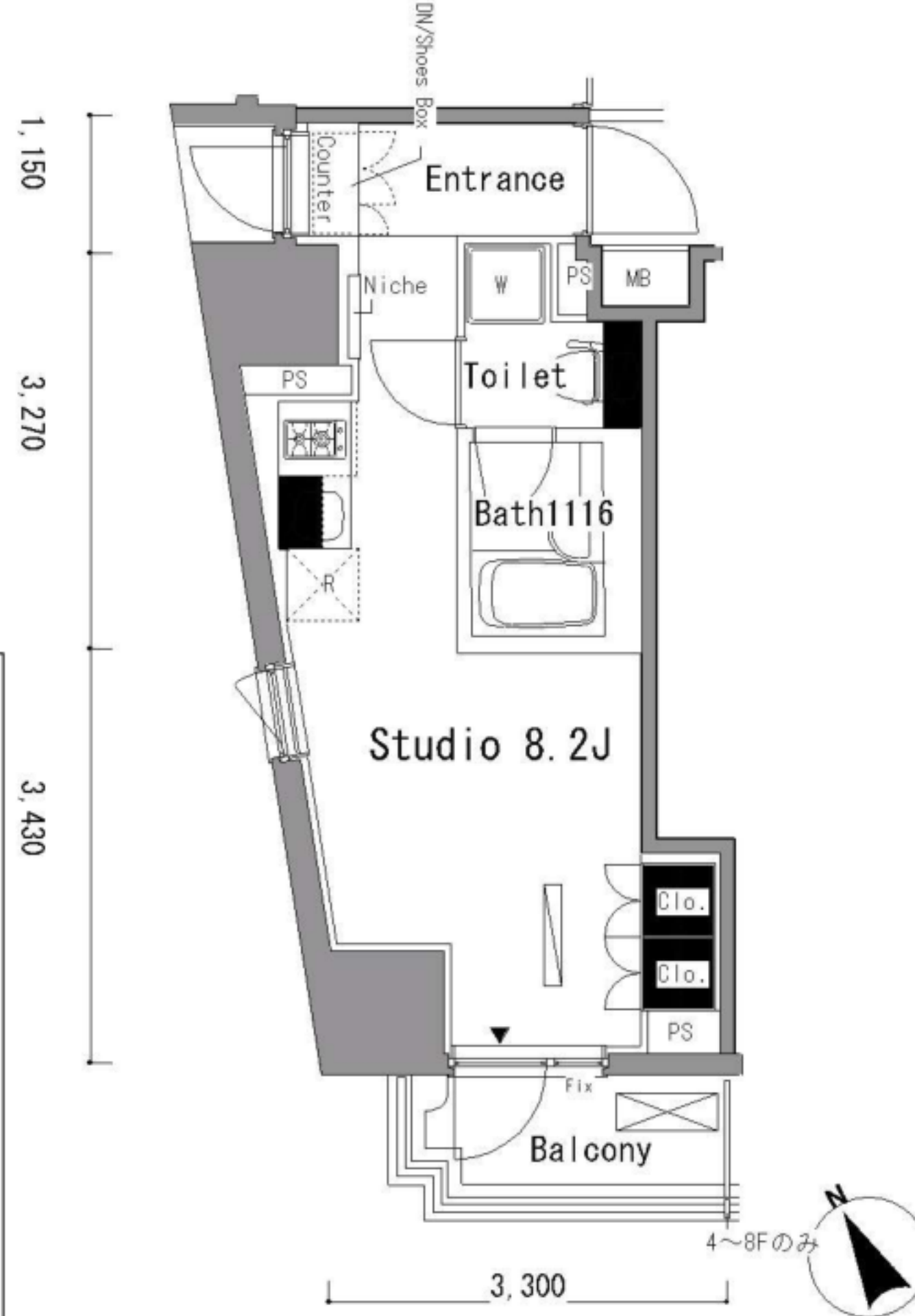
■現地案内図■



都会の空を手に入れる。  
アクティブな暮らしと



ペット相談可 小型犬・猫2匹迄(敷金1ヶ月積み増し)  
アップライトピアノ可  
※所要時間に乗り換え時間・待ち時間は含まれません



※図面と現況に相違がある場合は現況優先と致します。

相談可 ピアノ相談可 15300円/月	相談可 ペット相談可	C-desk Hello! 24h	引越提携割引有
シャワートイレ	浴室乾燥機	エアコン	ガスコンロ(2口)
防犯カメラ	ダブルロック	デンプルキー	フローリング
ゴミ置き場	宅配ロッカー	エレベーター	オートロック
インターネット対応	BSアンテナ	CSアンテナ	CATV

駐輪場1住戸1台  
ステッカー発行手数料  
2,200円(税込)

原則、保証会社利用必須  
レジデントアシスタンス&株式会社クレディセンの  
共同保証等。  
※大手法人等、保証会社未加入の場合は敷金1ヵ月積増。

物件名称	パークアクシス新板橋ウエスト 804号室		
間取り	STUDIO		
賃貸条件	賃料	90,000	円/月
	管理費/共益費	5,000円/月	
	敷金	1ヶ月	礼金 無

物件所在地	東京都板橋区板橋4丁目1番2号		
交通	東京都交通局都営三田線『新板橋』	駅	徒歩 2分
	バス乗車	分	停 徒歩 分
	JR埼京線『板橋』	駅	徒歩 8分
	バス乗車	分	停 徒歩 分
建物	構造・規模	鉄筋コンクリート造 地上14階 地下1階建	賃貸戸数
	専有面積	24.63 m <sup>2</sup> ( 7.45 坪 )	
竣工年月	2007年2月		
入居予定日	2024年3月15日以降	案内可能日	即可
契約期間	2年	更新料	新賃料の1ヶ月分相当額
駐車場	有	駐車場備考	相談
駐車場料金			
賃貸保証委託契約	区分	必須 レジデントアシスタンス(株) 他3社	
	条件	初回保証委託料(最低20,000円)：月額賃料等の50%、 2年目以降：9,600円/年	
保険	借家人賠償責任保険を付帯した火災保険にご加入いただきます		
管理会社	毎日興業株式会社 東京オフィス		
その他費用	入居時における玄関錠交換代：16,500円(税込) 口座振替事務手数料：110円(税込)/月 退去時における通常清掃費用：41,800円(税込)		
設備	エアコン 浴室乾燥機 BS CS CATV コンロ オートロック 宅配ロッカー		
備考	ピアノ相談可 ペット相談可 管理：巡回 【WEB申込】1年未満解約ペナルティ有/保証会社加入必須 (例) レジデントアシスタンス(株)：初回保証料：月額総賃料の 50%、年会費9,600円/駐輪場ステッカー発行手数料：2,200円 (税込)		

めやす賃料 96,875円/月  
めやす賃料とは賃料、共益費・管理費、敷引金、礼金、更新料を含み、賃料等の改定が無いものと  
仮定して4年間貸借した場合(定期借家の場合は、契約期間)の1ヶ月あたりの金額です。  
※ 敷引金は、敷金の償却、保証金の償却など、預かった金銭から必ず差し引くものをいいます。  
※ めやす賃料は、消費者に適切な情報を提供する為の表示であり、事業者に一時金を推奨  
しているものではありません。  
※ めやす賃料は、実際の総支払額と異なる場合があります。詳しくは、不動産会社にご確認ください。  
\*お申し込み後、審査の結果お断りする場合がございます。



ペット可賃貸のスマイリア  
<https://www.smirea.net/>  
 東京都知事免許(2)第98911号  
 〒1600007 東京都新宿区荒木町22-48タジマビル2階

03-3353-0303  
 FAX 03-3353-0404  
 MAIL info@smirea.net

担当 川元 裕喜