

貸マンション サン・ボナール 鷺沼

東急田園都市線

「鷺沼」駅

徒歩14分

東急田園都市線「たまプラーザ駅」、横浜市営地下鉄「中川駅」も利用可能!

【賃料】404号室

【共益費】

122,000円

5,000円

【敷金】

【礼金】

【機械式駐車場】

1ヶ月

0ヶ月

14,300円

- ★バイク置き場空きございます!
- ★大切なペットと一緒に暮らせる!
- ★ネットインフラ良好です!
- ★設備充実、住環境良好です!

※(猫または小型犬2匹まで・中型犬1匹まで)

NURO光導入済み!(別途個別契約要) ペット1匹につき敷金1ヶ月追加預託が必要です。

●保証会社利用必須●

詳細はお問い合わせ下さい

【設備】

エレベーター

都市ガス

室内洗濯機置場

CATV

ガスコンロ設置可

独立洗面台

温水洗浄便座

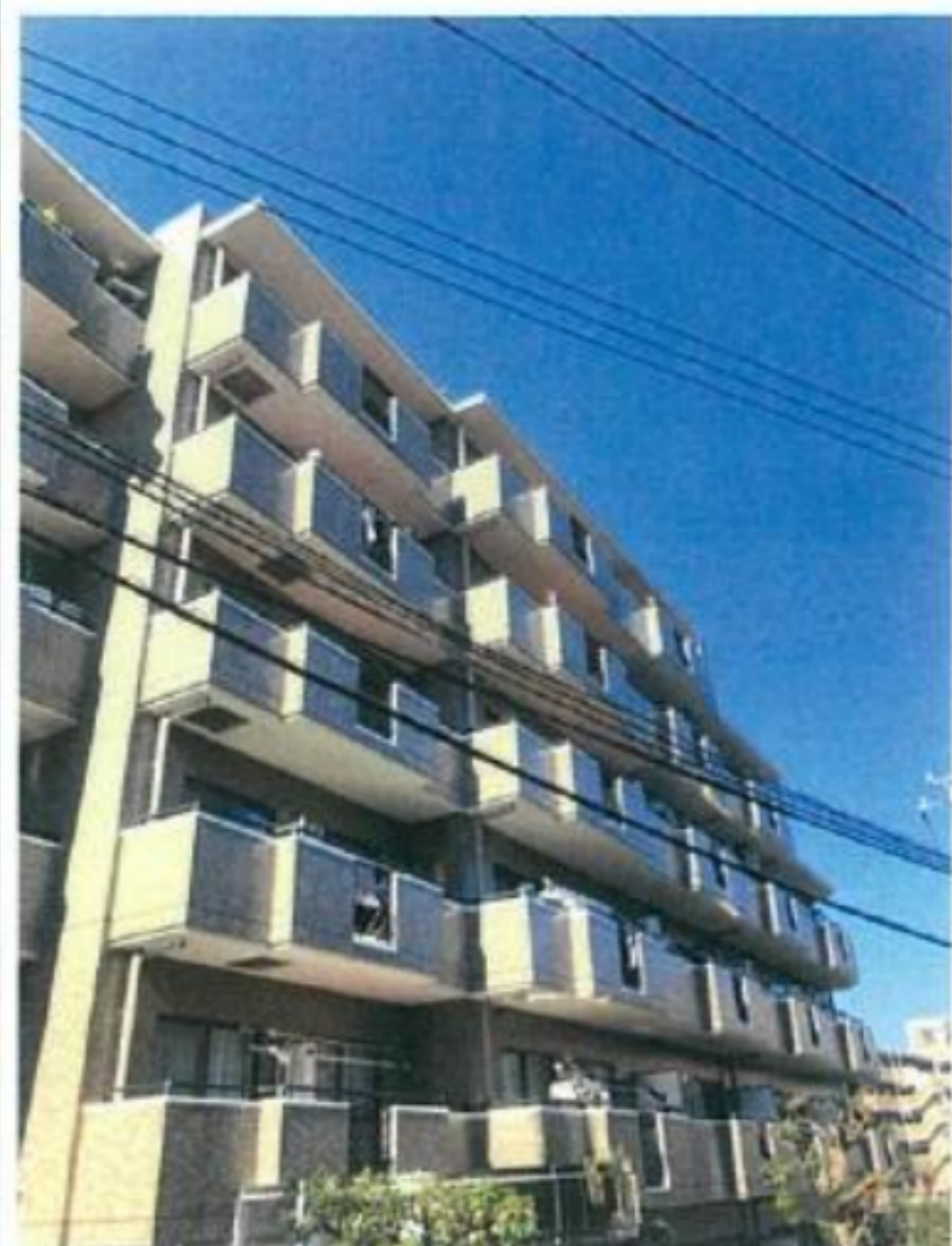
宅配BOX

追い焚き機能

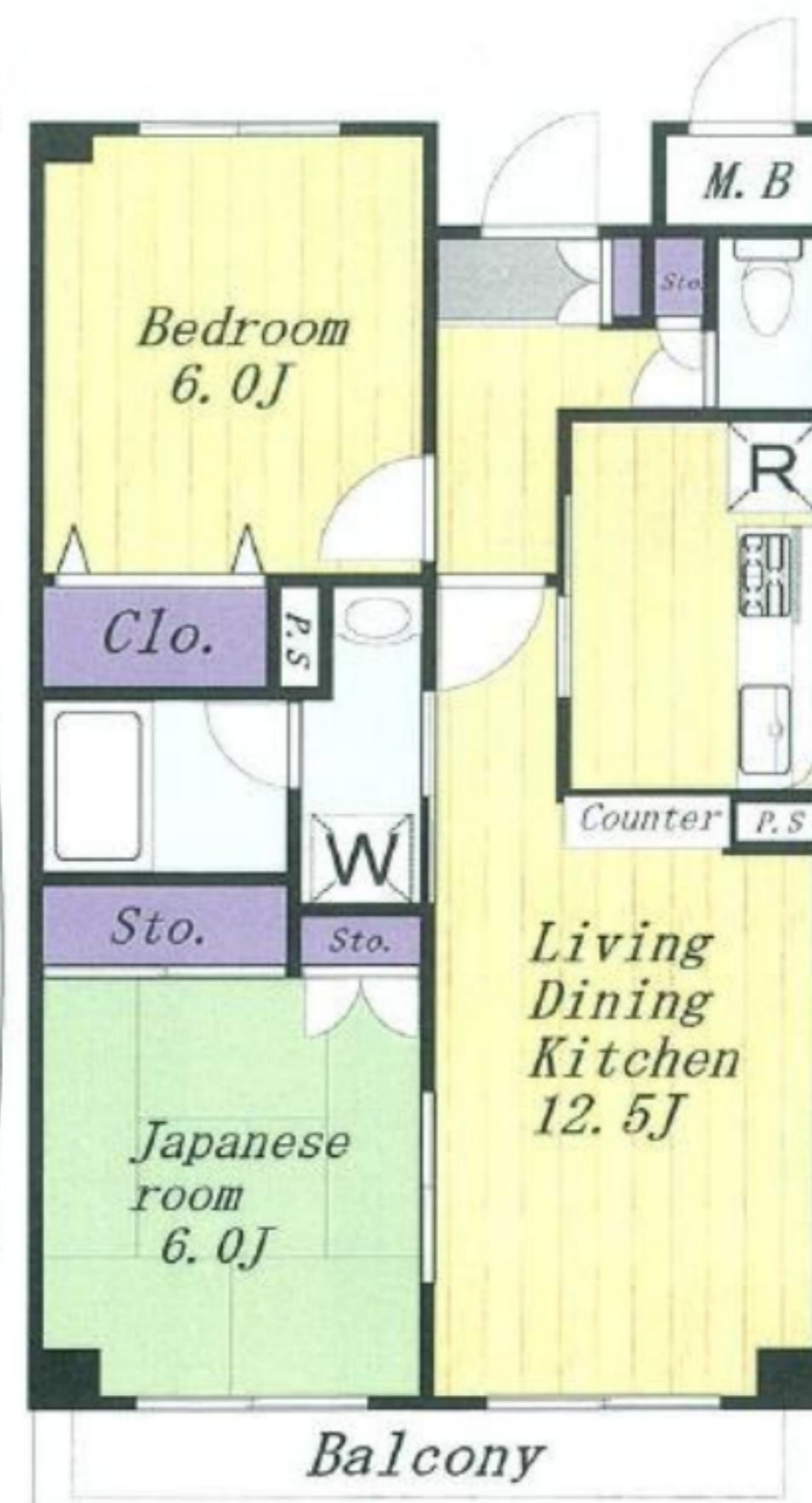
エアコン

TVモニターホン

ペット飼育可



★独立型キッチンタイプが嬉しいポイント!



【物件概要】

- 所在地 : 神奈川県川崎市宮前区有馬9-1-7
- 構造規模 : 鉄筋コンクリート造6階建
- 面積 : 55.27㎡
- 築年月 : 1995年5月
- 解約日 : 空室
- 入居日 : 10月中旬予定

- 更新料 : 新賃料の1ヶ月分
- 契約期間 : 2年(更新可)
- 鍵交換 : 退去時に精算致します。
- 保険 : 23,000円/2年
- バイク : 2,200円/月
- 禁止事項 : 楽器・石油ストーブの持込・使用

※ 必要書類 : (契約者)収入証明・身分証明・在籍証明 (入居者)全員分の住民票

- ※入居サポート費用として月額660円(税込)をご負担頂きます。
- ※退去時のエアコン、ハウスクリーニング代、畳表替え、襖、天袋張替えは損耗の有無、程度を問わず借主にご負担頂きます。
- ※図面と現況に相違がある場合は、現況優先と致します。



ペット可賃貸のスマイリア

<https://www.smirea.net/>

東京都知事免許(1)第112415号

〒105-0004 東京都港区新橋5丁目31番8号ル・グランエルBLDG.32号館 1102階



03-5843-8295



03-4333-0568



info@smirea.net



川元 裕喜  
080-3388-4446



スマホで物件確認