

貸マンション サン・ボナール鷺沼

東急田園都市線 「鷺沼」駅 徒歩14分

東急田園都市線「たまプラーザ駅」、横浜市営地下鉄「中川駅」も利用可能!

【賃料】 304号室 108,000円
404号室 110,000円

【共益費】 5,000円

【敷金】 1ヶ月
【礼金】 0ヶ月
【機械式駐車場】下段 13,200円(税込)

★大切なペットと一緒に暮らせる!
★ネットインフラ良好です!
★敷地内駐車場あり!

(機械式につきサイズ制限あり。詳細はお問い合わせ下さい。)

※(猫または小型犬2匹まで・中型犬1匹まで)

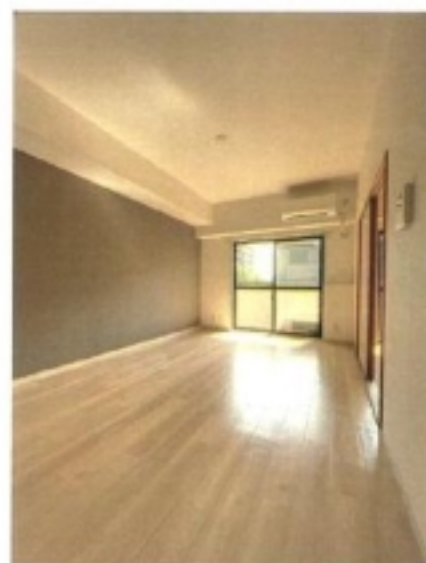
・ペット1匹につき敷金1ヶ月追加預託が必要です。
・ペット飼育時には損耗の有無、程度を問わず、カーペット及びクロスの全面張替、消毒・消臭費用を借主にてご負担頂きます。

NURO光導入済み!(別途個別契約要)

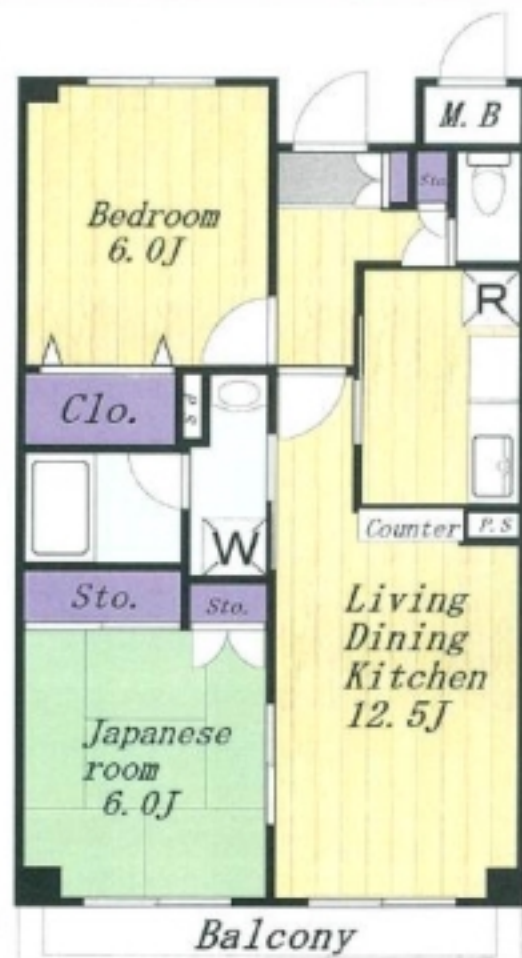
●保証会社利用必須●
詳細はお問い合わせ下さい

【設備】

- | | |
|----------|--------|
| エレベーター | 都市ガス |
| 室内洗濯機置場 | CATV |
| ガスコンロ設置可 | 独立洗面台 |
| 温水洗浄便座 | 宅配BOX |
| 追い焚き機能 | エアコン |
| TVモニターホン | ペット飼育可 |



★独立型キッチン。
カウンスタータイプが嬉しいポイント!



★VR内見出来ます!⇒



【物件概要】

■所在地 : 神奈川県川崎市宮前区有馬9-1-7
■構造規模 : 鉄筋コンクリート造6階建
■面積 : 55.27㎡
■築年月 : 1995年5月
■内見可能日 : 9月5日
■入居日 : 10月上旬予定

■更新料 : 新賃料の1ヶ月分
■契約期間 : 2年(更新可)
■鍵交換 : 任意
■保険 : 要確認
■バイク : 満車
■禁止事項 : 楽器・石油ストーブの持込・使用

※ 必要書類 : (契約者)収入証明・身分証明・在籍証明
(入居者)全員分の住民票
(連帯保証人)保証会社必須
※ 退去時のハウスクリーニング代は損耗の有無、程度を問わず借主にてご負担頂きます。
※ 図面と現況に相違がある場合は、現況優先と致します。



ペット可賃貸のスマイリア
https://www.smirea.net/
東京都知事免許(2)第98911号
〒1600007 東京都新宿区荒木町22-48タジマビル2階

☎ 03-3353-0303
FAX 03-3353-0404
MAIL info@smirea.net

担当 川元 裕喜