

マンション  
1LDK

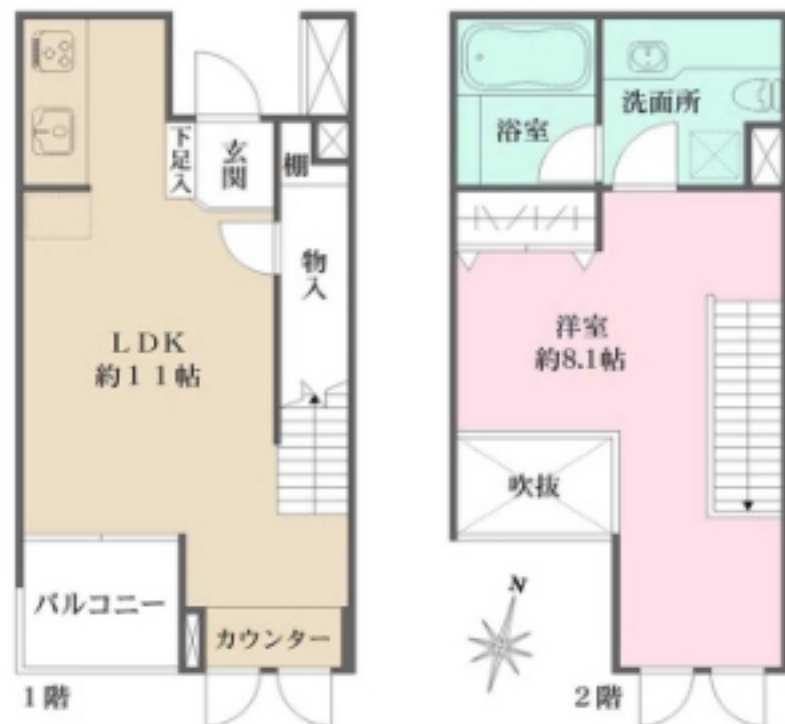
マーサル中野坂上  
東京都中野区中央1丁目16番5号

1階 104号室

《交通》  
都営大江戸線 中野坂上駅 徒歩8分  
JR総武線 東中野駅 徒歩9分

ペット飼育応相談

エアコン1基設置済



賃料	145,000円	管理費	10,000円
その他月額	-		

敷金	1か月	更新料	新賃料の1か月
礼金	2か月		
鍵交換費用	契約時必須/16,500円		
構造	鉄筋コンクリート造		
規模	地上4階	築年月	2002年08月
専有面積	50.04㎡ (15.13坪)	方位	南
契約種類	普通賃貸借：2年	損害保険	火災保険 加入必須
入居時期	2022年06月中旬 ※解約日：2022年05月12日		
保証会社	必須：SBIギランティ【初年度委託料：賃料等合計額の40%（最低保証料2万円）2年目以降：1年毎8千円】		
利用の制限	ペット相談可(小型犬・猫計2匹迄/敷金1か月積増) 楽器不可 民泊不可		
専有部設備	インターフォン(モニター付)/下駄箱/バルコニー/ガス給湯器/治焚機能/室内洗濯機置場/BT別/浴室乾燥機/洗面化粧台/システムキッチン/ガスコンロ/3口/グリル/エアコン1基/クロゼット/メゾネット/火災警報器等/全室フローリング		
解約予告	2か月前		
退去時費用	室内クリーニング費用・エアコン洗浄費用 借主負担		
備考	※インターネット設備問合せ先【運営会社：リベロ】0120-793-700問合せ、Y0015-350をお伝え下さい/保証会社未使用時敷金2か月/本物件玄関・リビングダイニング1階、洋室2階		

※掲載情報と現状が異なる場合は、現状が優先となります。

駐車場	敷地内有り/機械式/月額30,800~35,200円/サイズ制限有	共用部設備	モニター付オートロック/エレベータ/宅配ロッカー/敷地内ごみ置き場/セキュリティシステム
駐輪場	敷地内有り/2段ラック式/月額無料/1住戸1台付/シール有	回線設備	地上デジタル(J:COMにて対応※①有料放送別途契約要)/BSアンテナ(※①)/CSアンテナ(※①)/インターネット接続可(有※)
バイク置場	敷地内有り/月額3,300円/サイズ制限有	公共設備	電気：東京電力 水道：公営 ガス：都市ガス 排水：公共下水
トランクルーム	無		

※上記付属施設は空き状況が変わることがあります。空き状況およびサイズは別途ご確認ください。

※課税対象費用は消費税等を含んだ額を表示しています。



ペット可賃貸のスマイリア

<https://www.smirea.net/>  
東京都知事免許(2)第98911号  
〒1600007 東京都新宿区荒木町22-48タジマビル2階



03-3353-0303



03-3353-0404



info@smirea.net

担当

川元 裕喜