

建物種別 戸建		
Koletときわ台#03		
-号室	地上1階部分	3LDK

★新築未入居レントハウス★スマートホーム導入済！
 ★ペット相談可(小型犬又は猫1匹迄/敷金計2ヶ月)★ペット相談可(中型犬1匹迄/敷金計3ヶ月)

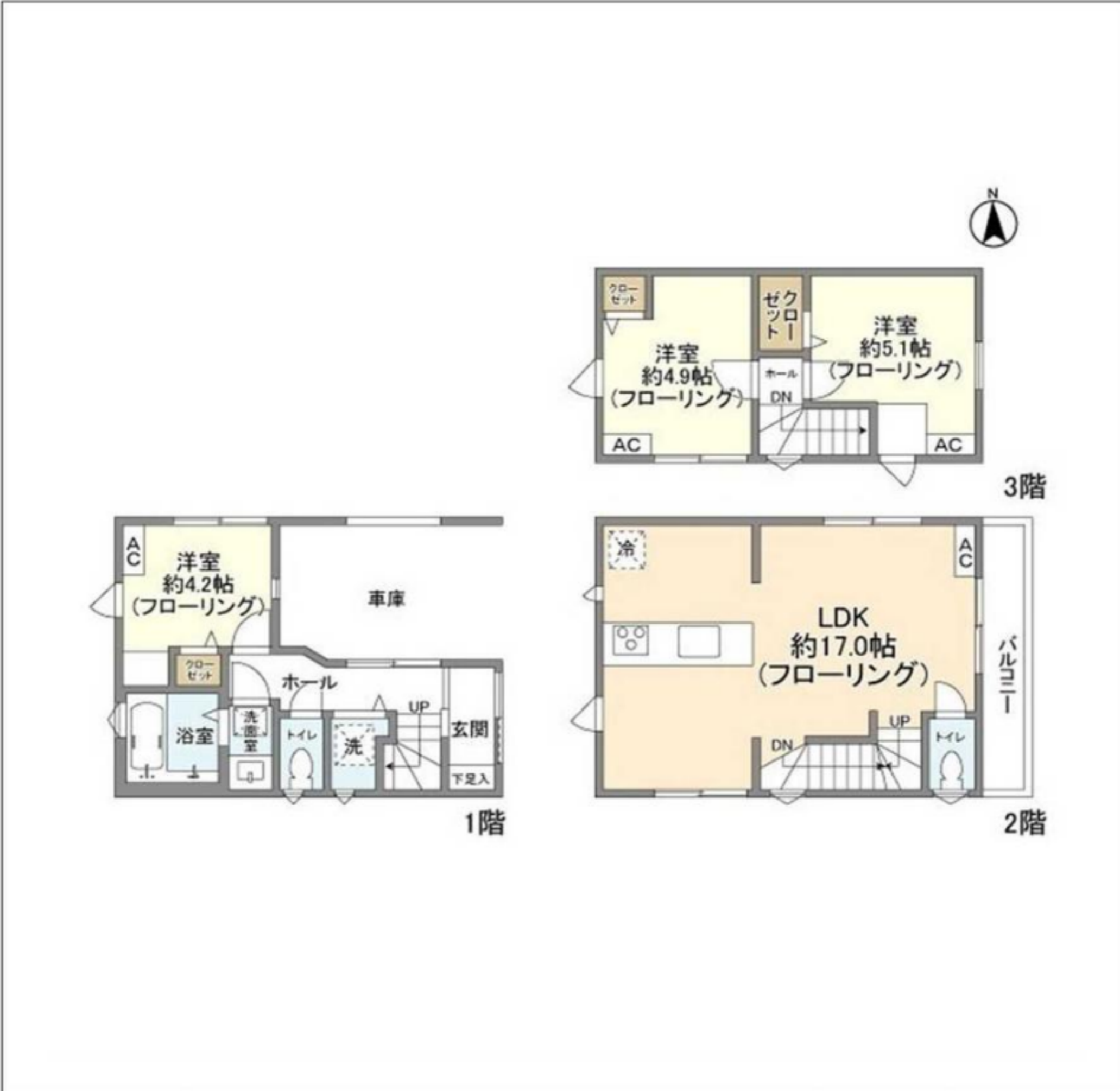
賃料	269,000 円	共益費	
フリーレント	1ヶ月、2024/3末までの賃貸借契約開始に限る		
貸借条件	敷金 1ヶ月	礼金 1ヶ月	償却金 0 円
	更新料 新賃料の1ヶ月分相当額		



物件外観図



物件周辺図



入居可能日	即入居可	内覧	可
-------	------	----	---

ペット飼育可：小型犬・猫計1匹/敷金計2ヶ月/中型犬1匹/敷金計3ヶ月
 楽器相談：電子ピアノ相談可
 事務所利用不可
 ルームシェア不可
 携帯電話の電波状況は現地でご確認下さい
 特記事項：プレーカーOFF禁止
 特記事項2：浄水器カートリッジ交換費用は借主負担
 フリーレント：1ヶ月(2024/3末までの賃貸借契約開始に限る)

※消費税法の改定により税率が改定された場合には、変動後の税率により計算する事とします。

契約期間	普通借家 2年		
所在地	東京都板橋区前野町2丁目6-13		
交通	東武東上線ときわ台駅 徒歩10分		
建物	構造・規模 木造 3階建 専有面積 74.51㎡ (22.53坪)		
築年月	2023年01月		
戸数	総戸数 1戸	賃貸戸数 1戸	(住居)
保証会社	保証会社利用 必須 保証会社名 オリコフォレントインシュア 保証料: 賃料等の40%(最低2万)、月次保証料: 賃料等の1%(更新料無)		
	保証会社利用 必須 保証会社名 エポスカード 保証料: 賃料等の40%(最低1.5万円)、2年目~: 最大1.4万円/年		
	保証会社利用 必須 保証会社名 日本セーフティ 保証料: 賃料等の最大98%(賃料等により決定)、2年目~: 1万円/年		
設備	<p><共有設備> EV車用充電設備(有料), 宅配BOX, メールボックス, 駐車場付</p> <p><専有設備> カーモニター付インターホン, ダブルロック, 浴室乾燥機能, 追焚機能, システムキッチン(3 ロコンロ), グリル, 浄水器, 食器洗浄機, フローリング, シューズボックス, クロゼット, エアコン4基, 複層ガラス, 温水洗浄便座, 独立洗面化粧台, モニター付インターホン, 室内洗濯機置場, 浴室</p>		
コメント	指定保証会社利用必須※一部法人契約除く、1年未満解約時賃料1ヶ月分違約金有、解約予告2ヶ月前(一部法人: 礼金1ヶ月積増で1ヶ月前に変更可)、TV有料放送・インターネット利用料入居者負担、一括受電の電力会社(PinD)変更不可、スマートホーム専用アプリダウンロード必須、入居後太陽光パネル設置に伴う工事の可能性有		
回線	CATV対応可, 地上デジタル放送対応可, 電話回線(工事費用発生時は入居者負担)		
初期費用	損害保険料	30,520 円	
	口座振替事務手数料	110 円	
ランニング費用			
他一時金	清掃費	81,961 円	エアコン清掃費 44,000 円

※図面と現状に相違がある場合は現状優先とします。



ペット可賃貸のスマイリア
<https://www.smirea.net/>
 東京都知事免許(2)第98911号
 〒1600007 東京都新宿区荒木町22-48タジマビル2階



03-3353-0303

03-3353-0404

info@smirea.net

担当

川元 裕喜