

NEW

## プライマル小石川

## 【分譲仕様】ハイグレードレジデンス

フリーレント1ヵ月キャンペーン中（共益費除く）

地下には専用大型トランクルーム無料で完備

## Access

都営大江戸線

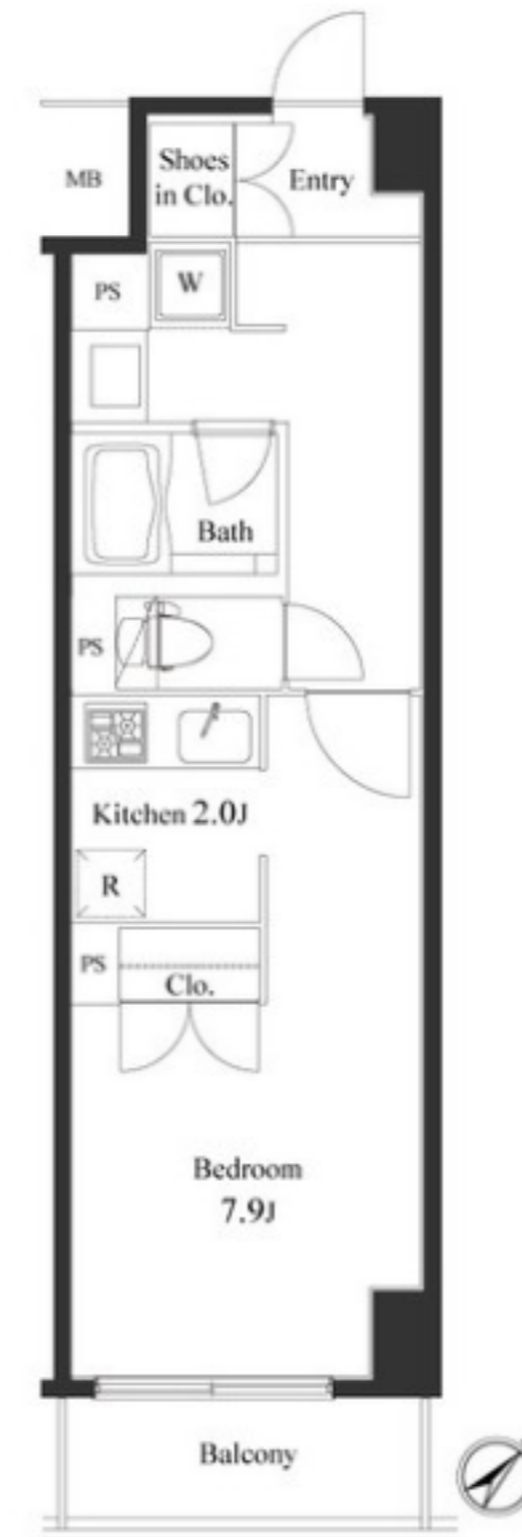
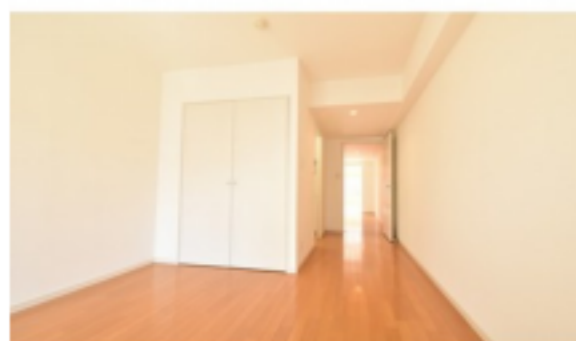
飯田橋駅 徒歩9分

東京メトロ丸の内線

後樂園駅 徒歩11分



- モニター付きオートロックシステム
- 外出時に便利な宅配ボックス
- システムガスキッチン
- スタイリッシュな収納付き洗面台
- 清潔で快適な洗浄機能付きトイレ
- お湯はり追焚きもできるフルオートバス
- ゆとりのトイレ・バスルーム独立設計
- 洗濯にも便利な浴室換気乾燥機
- フローリング仕様
- トール型シューズボックス
- ペット2匹可！（別途敷金1ヶ月）
- ↑1匹あたり6kg、50cm以内
- 各住戸に専用トランクルーム（無料）
- ↑地下部分に完備
- 敷地内ゴミ置き場
- 近隣スーパー生活便利
- 屋根付大型バイク置き場有
- （月額5,500円※税込）空き要確認
- 敷地内駐輪場(登録料2,200円※税込)
- 共用部エレベータ2基設置

409 号室 専有面積 31.50 m<sup>2</sup>

間取 1K

賃料 111,000 円/月

共益費 12,000 円/月

## 物件概要

所在地/ 東京都文京区水道1丁目12-1

構造・規模/ 鉄筋コンクリート造7階

総戸数/ 131戸

築年月/ 2006年11月22日

入居日/ 2024年04月30日

## 契約条件

敷金1ヶ月礼金0ヶ月

保証会社加入条件有（家賃総額の30%～）

当社指定火災保険加入の事（別途費用）

鍵交換代：27,500円

※早期解約違約金：1年以内2ヶ月・2年以内1ヶ月

※SOHO使用の場合賃料等課税

☆キャンペーンは3/末迄の成約者様対象

※入居可能日については変動する場合がございます。

※図面と現況が異なる場合、現況優先とさせていただきます。  
 ※退去時清掃費用、更新時更新費用等がございます。



## ペット可賃貸のスマイリア

<https://www.smirea.net/>

東京都知事免許(2)第98911号

〒1600007 東京都新宿区荒木町22-48タジマビル2階



03-3353-0303



03-3353-0404



info@smirea.net

担当

川元 裕喜