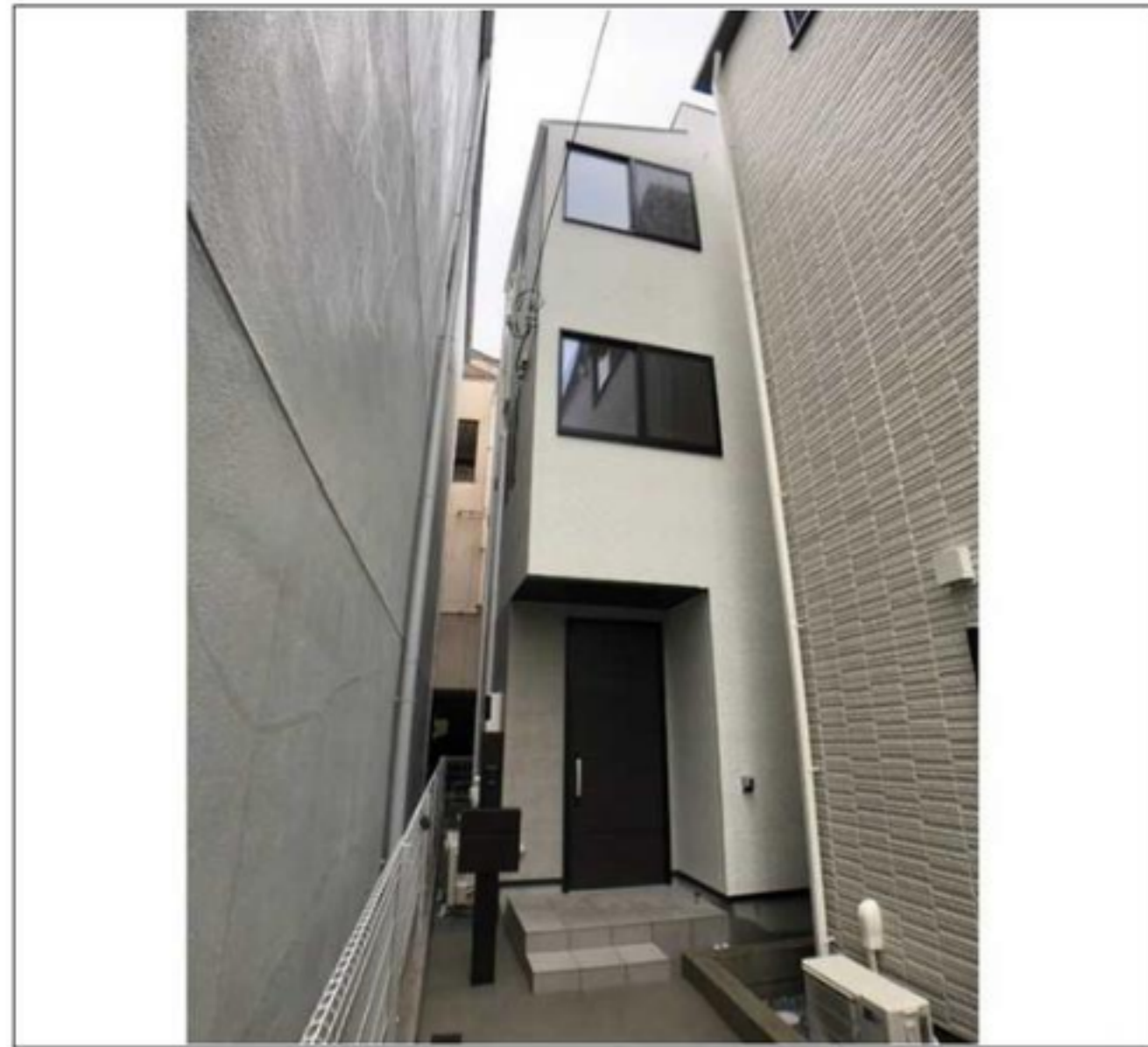
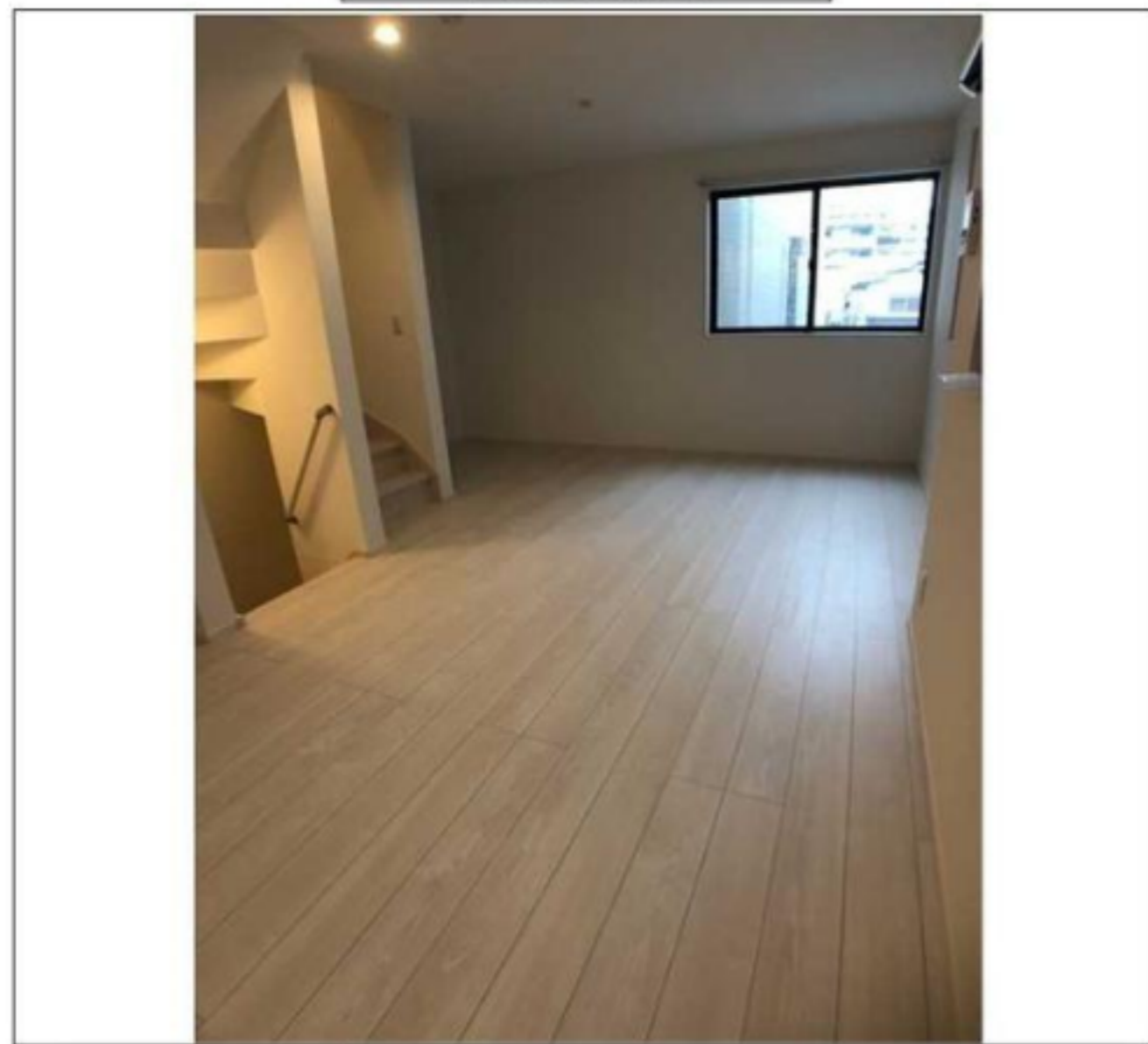


建物種別 戸建		
Kolet日暮里		
-号室	地上1階部分	2LDK+S(納戸)

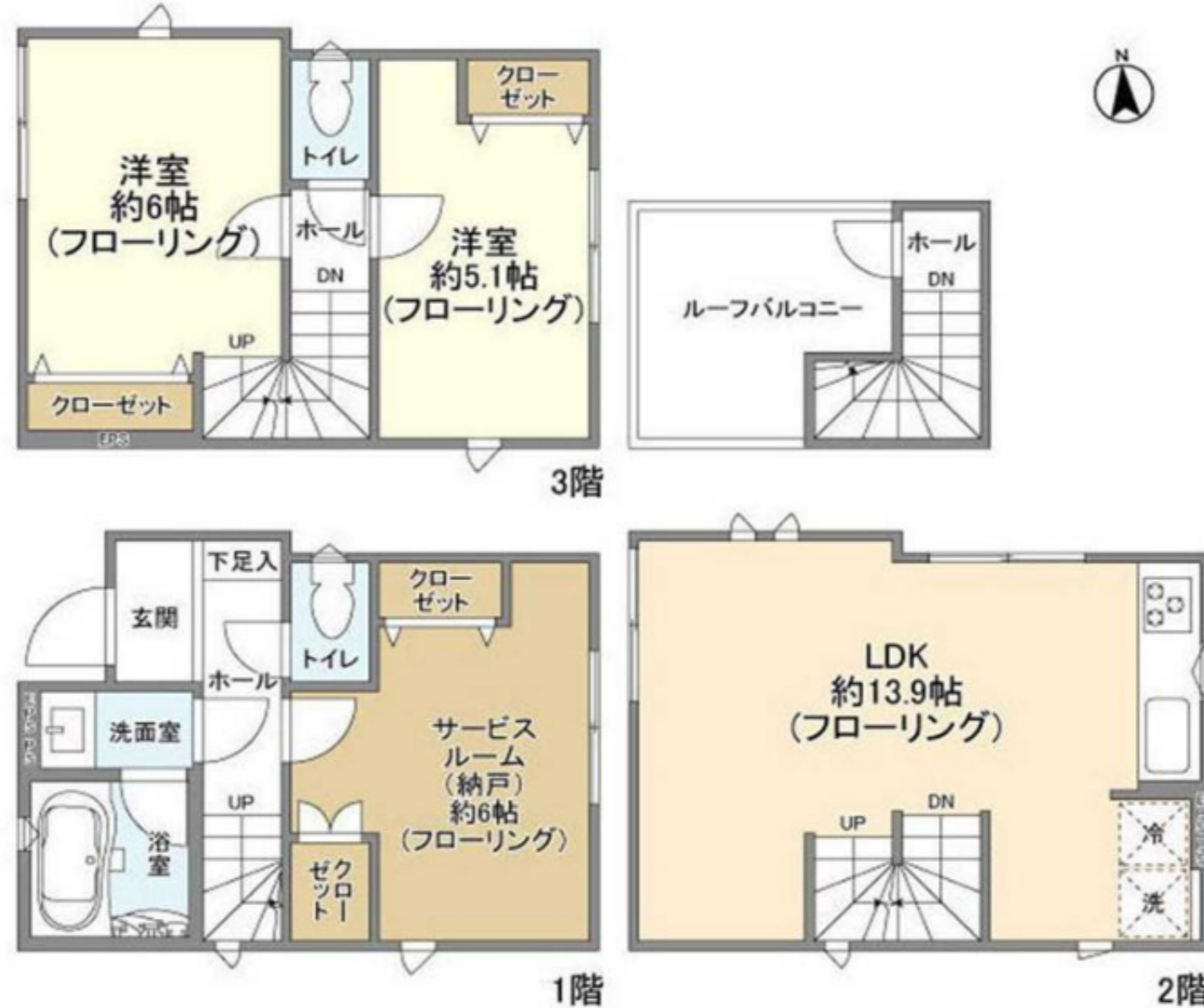


物件外観図



物件周辺図

★2022年竣工未入居レントハウス★スマートホーム導入済！
 ★ペット相談可(小型犬又は猫1匹迄/敷金計2ヶ月)
 ★ペット相談可(中型犬1匹迄/敷金計3ヶ月)



入居可能日	即入居可	内覧	可
-------	------	----	---

ペット飼育可：小型犬・猫計1匹/敷金計2ヶ月/中型犬1匹/敷金計3ヶ月
 フリーレント：1ヶ月(2024/3末までの賃貸借契約開始に限る。)
 楽器相談：電子ピアノ相談可
 事務所利用不可
 ルームシェア不可
 携帯電話の電波状況は現地でご確認下さい
 特記事項1：プレーカーOFF禁止
 特記事項2：浄水器カートリッジ交換費用は借主負担
 特記事項3：駐車場はコンパクトカー限定です

※消費税法の改定により税率が改定された場合には、変動後の税率により計算する事とします。

賃料	268,000 円	共益費	
フリーレント	1ヶ月、2024/3末までの賃貸借契約開始に限る		
貸賃条件	敷金 1ヶ月	礼金 0ヶ月	償却金 0円
	更新料	新賃料の1ヶ月分相当額	

契約期間	普通借家 2年
所在地	東京都荒川区東日暮里6丁目8-10
交通	JR山手線 日暮里駅 徒歩10分 JR常磐線 三河島駅 徒歩6分
建物	構造・規模 木造 3階建 専有面積 73.07㎡ (22.10坪)
築年月	2022年10月
戸数	総戸数 1戸 賃貸戸数 1戸 (住居)
保証会社	保証会社利用 必須 保証会社名 オリコフォレントインシュア 保証料：賃料等の40%(最低2万)、月次保証料：賃料等の1%(更新料無) 保証会社利用 必須 保証会社名 エポスカード 保証料：賃料等の40%(最低1.5万円)、2年目～：最大1.4万円/年 保証会社利用 必須 保証会社名 日本セーフティ 保証料：賃料等の最大98%(賃料等により決定)、2年目～：1万円/年
設備	<共有設備> EV車用充電設備(有料)、宅配BOX、メールボックス、駐車場付 <専有設備> カーモニター付インターホン、ダブルロック、浴室暖房乾燥機能、追焚機能、システムキッチン(3口コンロ)、ケトル、浄水器、フローリング、24時間換気システム、シューズボックス、クローゼット3ヶ所、エアコン4基、温水洗浄便座2台付、独立洗面化粧台、室内洗濯機置場、浴室
コメント	指定保証会社利用必須※一部法人契約除く、1年未満解約時賃料1ヶ月分違約金有、解約予告2ヶ月前(一部法人：礼金1ヶ月積増で1ヶ月前に変更可)、TV有料放送・インターネット利用料入居者負担、一括受電の為電力会社(PinD)変更不可、スマートホーム専用アプリダウンロード必須、入居後太陽光パネル設置に伴う工事の可能性有
回線	地上デジタル放送対応可、TV視聴 アンテナ有、電話回線(工事費用発生時は入居者負担)
初期費用	損害保険料 30,520 円 口座振替事務手数料 110 円
ランニング費用	
他一時金	清掃費 80,377 円 エアコン清掃費 44,000 円

※図面と現状に相違がある場合は現状優先とします。



ペット可賃貸のスマイリア
<https://www.smirea.net/>
 東京都知事免許(2)第98911号
 〒1600007 東京都新宿区荒木町22-48タジマビル2階

☎ 03-3353-0303
 FAX 03-3353-0404
 MAIL info@smirea.net

担当 川元 裕喜