

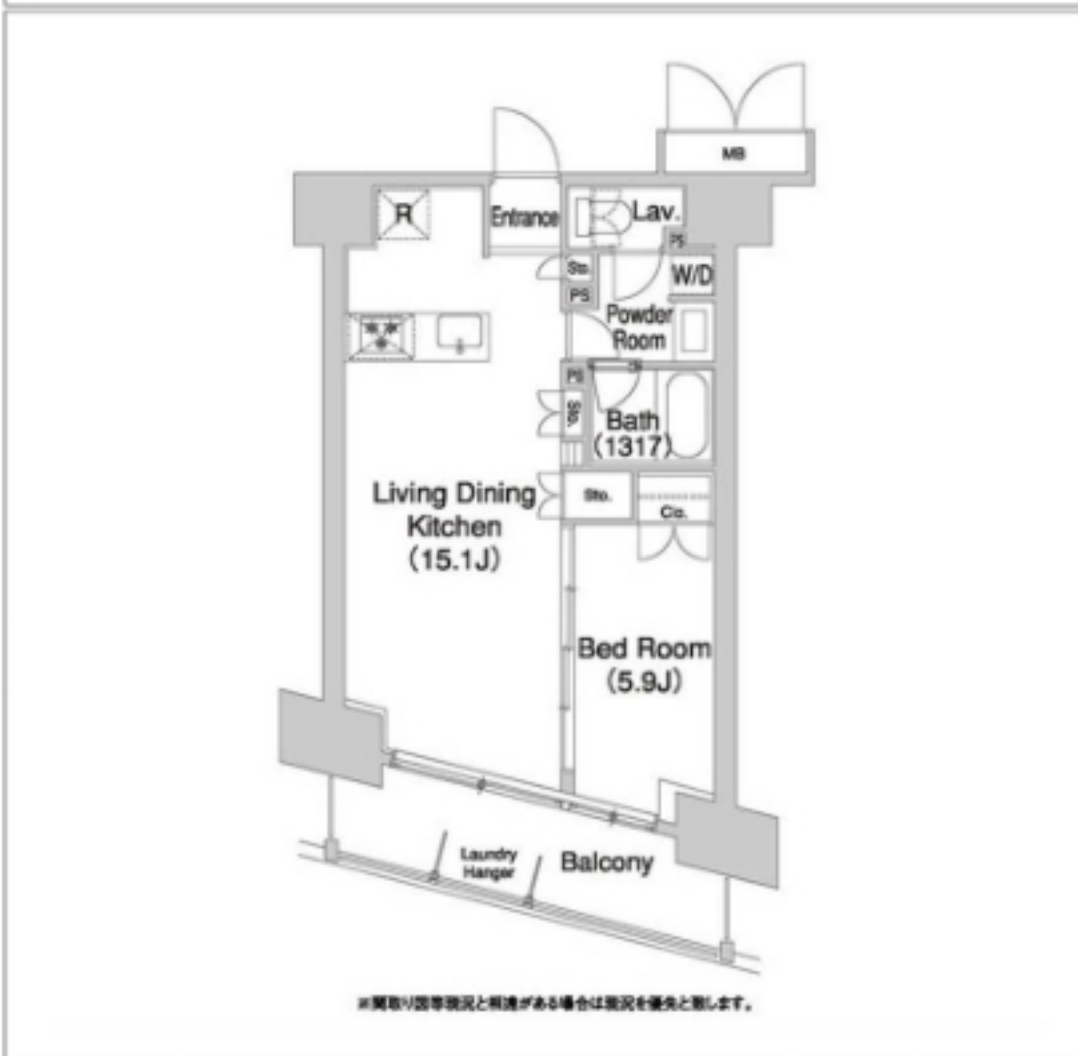
建物種別	マンション
コンフォリア芝浦パウハウス	
0505号室	1LDK

礼金0ヶ月 ■ 1年以内解約時違約金有
 ■ 指定保証会社利用必須※一部法人契約除く・敷金積み増し
 ■ ペット相談(犬のみ3頭まで/大型犬相談/詳細確認)○ペット飼育敷金1ヶ月積増・使用細則等遵守
 ■ ペットホテル併設・ドッグラン(有料)

賃料	184,000 円	共益費	10,000 円
貸賃条件	敷金 1ヶ月	礼金 0ヶ月	償却金 0 円
	更新料	新賃料の1ヶ月分相当額	



物件外観図



契約期間	普通借家 2年
所在地	東京都港区海岸3丁目13-12
交通	JR山手線 田町駅 徒歩11分 ゆりかもめ 芝浦ふ頭駅 徒歩6分
建物	構造・規模 鉄筋コンクリート造 15階建 専有面積 48.19㎡ (14.57坪)
築年月	2006年03月
戸数	総戸数 76戸 賃貸戸数 75戸 (住居)

保証会社	保証会社利用 必須 保証会社名 クレディセゾン 保証料: 賃料等の40%(最低1.5万円)、2年目~:0.7万円(法人は一律3万円/年)
	保証会社利用 必須 保証会社名 SBIギヤランティ 保証料: 賃料等の40%(最低2万円)、2年目~:1.2万円/年
	保証会社利用 保証会社名

設備	<共有設備> ドッグラン、ペット専用足洗い場、給湯設備、宅配BOX、ネットボックス、TVモニター付インターホン、オートロック、自転車置場(無料)、防犯カメラ、日動管理、24時間ゴミ出し可、エレベーター2基
	<専有設備> 追焚機能、システムキッチン(3口コンロ)、バストイレ別、ペットフェンス、リードフック、壁掛けエアコン2台、ペット相談

コメント 入居中退去時修繕特約有・サイズ等により設置不可のエアコン有・オフテイクキャスト、フレック光ネクスト、U-COM・ドッグラン/ペットホテル:有料・トリミングショップ:有料1Fに併設

回線	BS対応可、CS110° 対応、インターネット対応可
初期費用	損害保険料 8,200 円 鍵交換代 22,000 円

ランニング費用	
---------	--

他一時金	清掃費 44,000 円 エアコン清掃費 16,500 円
------	-------------------------------

安心して快適な生活のための設備

- フルオートバス
- システムキッチン (3口コンロ)
- 防犯カメラ付エレベーター
- ドッグラン
- ペット専用ショップ

物件周辺図

入居可能日	2021年11月上旬 (工事の進捗等により変更有)	内覧	不可
-------	---------------------------	----	----

システムキッチン(3口コンロ) / オートバス / 防犯カメラ付エレベーター / 給湯機 / 宅配BOX / ネットボックス / TVモニター付インターホン / オートロック / 自転車置場(無料) / 防犯カメラ / 日動管理 / 24時間ゴミ出し可 / エレベーター2基

ペット相談: ※審査時ペット面談実施の可能性有

※消費税法の改定により税率が改定された場合には、変動後の税率により計算する事とします。

※図面と現状に相違がある場合は現状優先とします。



ペット可賃貸のスマイリア
<https://www.smirea.net/>
 東京都知事免許(2)第98911号
 〒1600007 東京都新宿区荒木町22-48タジマビル2階

☎ **03-3353-0303**
 FAX 03-3353-0404
 MAIL info@smirea.net

担当 川元 裕喜