

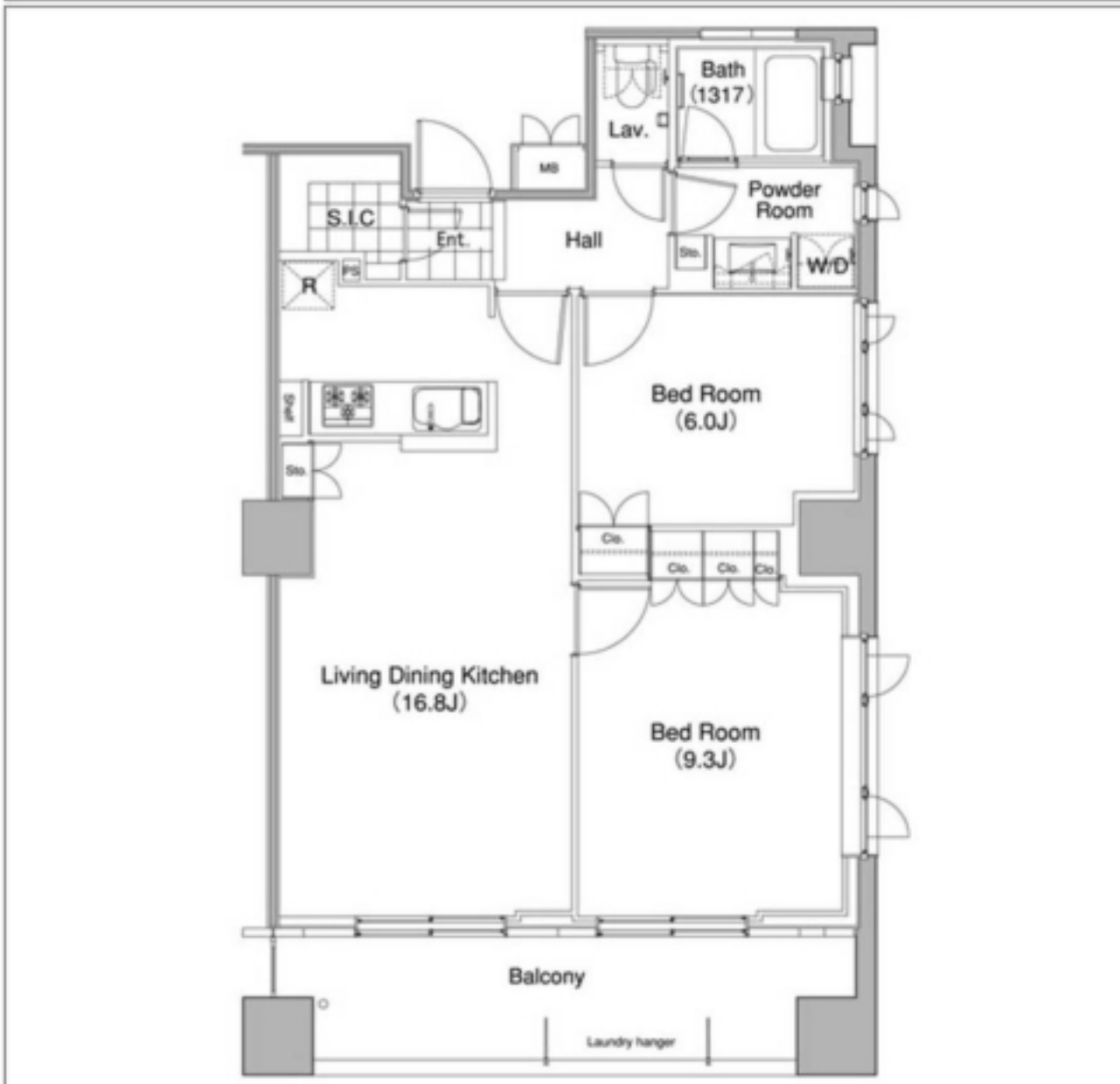
建物種別 マンション		
コンフォリア東池袋WEST		
1003号室	地上10階部分	2LDK

■フリーレント1ヶ月(2年未満解約時違約金1ヶ月)  
 ■礼0ヶ月 ■1年以内解約時賃料1ヶ月分違約金有  
 ■指定保証会社利用必須※一部法人契約除・敷金1ヶ月積増

賃料	295,000 円	共益費	14,000 円
フリーレント	1ヶ月、2年未満解約時賃料1ヶ月違約金有		
貸賃条件	敷金 1ヶ月	礼金 0ヶ月	償却金 0円
更新料	新賃料の1ヶ月分相当額		



物件外観図



入居可能日	2024年06月下旬 (工事の進捗等により変更有)	内覧	不可
システムキッチン(3口エコロ) シャワー機能付トイレ デンプルルキー 浴室乾燥機能 追焚機能 ハストイレ別 洗濯防水ハン 洗面所独立		全室フローリング 床暖房 壁掛けエアコン2台 ペット飼育可：小型犬1匹か猫2匹まで(敷金2ヶ月) ペット相談	
※消費税法の改定により税率が改定された場合には、変動後の税率により計算する事とします。			

契約期間	普通借家 2年
所在地	東京都豊島区東池袋3丁目22-21
交通	京山手線 大塚駅 徒歩11分 東京メトロ丸ノ内線 池袋駅 徒歩11分
建物	構造・規模 鉄筋コンクリート造 地上13階 地下1階建 専有面積 68.93㎡ (20.85坪)
築年月	2009年06月
戸数	総戸数 155戸 賃貸戸数 154戸 (住居)
保証会社	保証会社利用 必須 保証会社名 エポスカード(レジデンシャルパートナーズ) 保証料: 賃料等の50%(最低2万)、月額保証料: 賃料等の1%(更新料無) 保証会社利用 必須 保証会社名 クレディセゾン 保証料: 賃料等の50%(最低1.5万)、月次保証料: 賃料等の1%(更新料無) 保証会社利用 必須 保証会社名 グローバル 初回保証料: 賃料等の100%(最低3万)、月次保証料: 賃料等の2%(最低千円)、更新料無
設備	<共有設備> 給湯設備、宅配BOX、メールボックス、エレベーター、オートロック、自転車置場(無料)、バイク置場(有料)、防犯カメラ、24時間ゴミ出し可、管理人有(日勤) <専有設備> ハンズフリーカラーTVモニター付インターホン、シャワー機能付トイレ、浴室乾燥機能、追焚機能、システムキッチン(3口エコロ)、ハストイレ別、グリル、全室フローリング、壁掛けエアコン2台、ペット相談
コメント	入居中退去時修繕特約有・サイズ等により設置不可のエアコン機種有・ペット飼育敷金1ヶ月積増・ネット: フラット光ネクスト、ダブルロック ■フリーレント1ヶ月(2年未満解約時違約金1ヶ月) ■礼0ヶ月 ■1年以内解約時賃料1ヶ月分違約金有
回線	BS対応可, CS110° 対応可, CATV対応可, インターネット対応可
初期費用	損害保険料 8,400 円 鍵交換代 22,000 円
ランニング費用	
他一時金	清掃費 61,600 円 エアコン清掃費 22,000 円

安心して快適な生活のための設備、管理

24時間管理員

防犯カメラ付エレベーター

デンプルルキーダブルロック

床暖房 (LDK・S.I.C・2LDK)

物件周辺図

※図面と現状に相違がある場合は現状優先とします。

大型犬や2匹以上可のお部屋を提案します!

## ペット可賃貸のスマイリア

<https://www.smirea.net/>  
 東京都知事免許(2)第98911号  
 〒1600007 東京都新宿区荒木町22-48タジマビル2階

03-3353-0303

03-3353-0404

info@smirea.net

**担当** 川元 裕喜