

新
築

New Construction w/FLUFFY Yutenji

世田谷区下馬1丁目

—フラッフィー祐天寺—



3月下旬入居開始予定

礼金 0ヶ月

敷金 1ヶ月

更新料 1ヶ月



※画像はイメージとなります。



安心してペットと暮らせる

賃貸マンション



Life information

東急東横線

祐天寺駅 徒歩 約 11分

学芸大学駅 徒歩 約 18分

東急バス

下馬一丁目バス停 徒歩 約 5分

*渋谷・目黒方面へのアクセスが快適

*ペット用設備あり

◆滑り止め床 ◆壁見切り材付き ◆リードフック

◆飛び出し防止柵 ◆脱臭機

*多頭飼い・大型犬相談可

*24時間ペット相談窓口

アニコムパフェ株式会社のサービス【anicom24】を導入
24時間365日【どうぶつの専門家】に電話相談可能です！



Free Wi-fi

スマートフォンやタブレット端末などで快適に
高速インターネットをお楽しみ頂ける、
無料インターネットを導入しています。



雑誌800誌、漫画50,000冊がいつでも読み放題

IoT設備

外出先からエアコン操作も可能
お留守番中のペットも
快適に過ごすことができる
安心の共生仕様となっております。



Security

Glamo Smart Lock

スマートフォンやカードキー・暗証番号など
様々な方法でドアの鍵を施錠解錠できるシステムです。



GPS連動・センサー機能

スマートフォンのGPS機能で、自宅近くの駅に着いたら
エアコンや家電製品をON、自宅から離れたら
OFFにする等、家電制御の自動化が可能です。
室内はもちろん、外出先からも
室内の温度・湿度・照度を確認することが可能です。



物件所在地はこちら→

ペット可賃貸のスマイリア

<https://www.smirea.net/>

東京都知事免許(2)第98911号

〒1600007 東京都新宿区荒木町22-48タジマビル2階



03-3353-0303



03-3353-0404

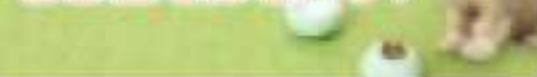


info@smirea.net

担当

川元 裕喜

大型犬や
2匹以上可の
お部屋を探せます！



新築

w/FLUFFY Yutenji

—フラッフィー祐天寺—

世田谷区下馬1丁目

東急東横線

祐天寺駅 徒歩約11分

東急バス

学芸大学駅 徒歩約18分

下馬一丁目バス停 徒歩約5分

充実の設備



不在時の荷物受取に
便利24時間利用可能な
宅配ボックス



全居室
室内照明付



清潔な暖房便座付き
温水シャワートイレ



浴室乾燥機



外出時に便利な
玄関に姿見



Wi-Fi
インターネット無料
(ファイバーゲート)
最大1Gbps



24時間換気システム付



室内を快適に保つ
エアコンを居室に設置



室内物干しあり



清潔感溢れるスケルトン
独立洗面台



IoT設備



不審者の侵入を防ぐ
オートロックシステム



来訪者を確認できる
モニター付き
インターホン



全居室
全面フローリング



追い焚き機能付き
(A,B,Ctypeのみ)



2口ガス
システムキッチン



ペット共生仕様

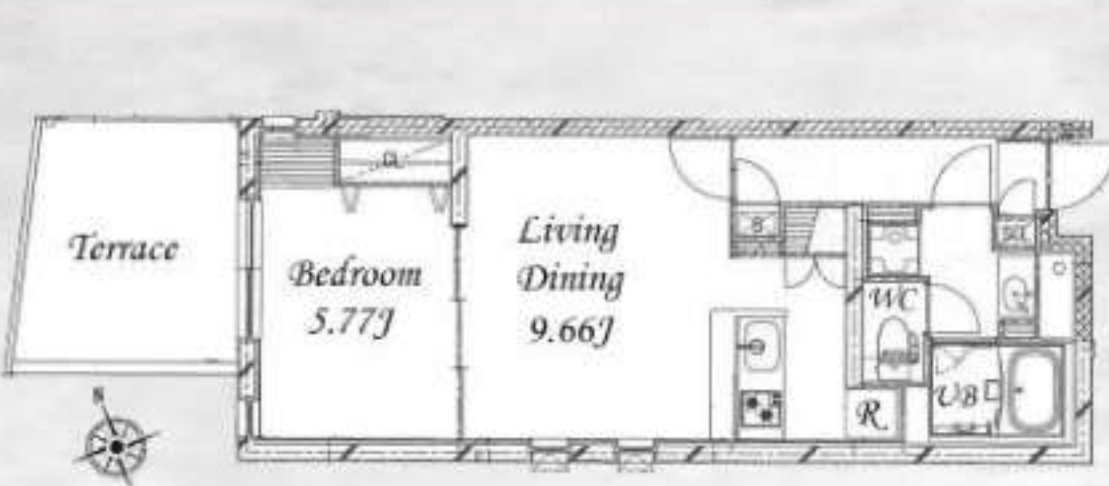
◎東急東横線・祐天寺駅から

「渋谷駅」まで約6分(乗り換えなし)

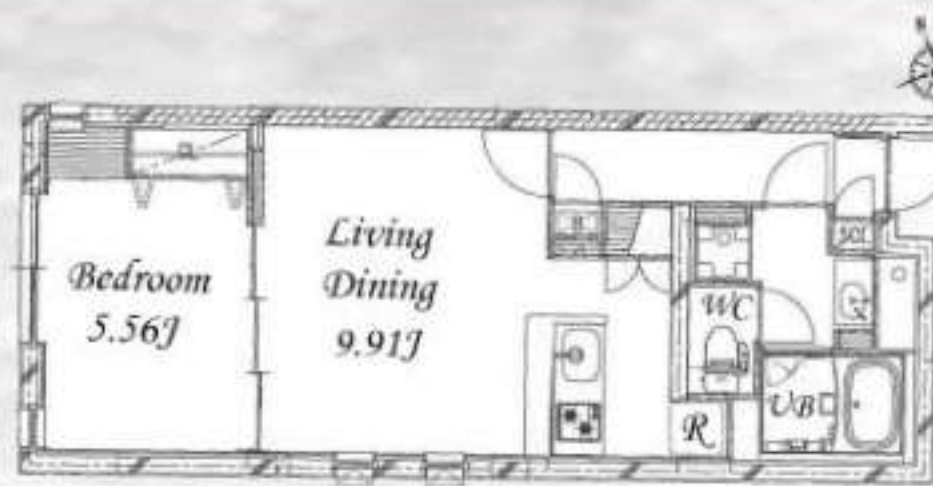
「新宿駅」まで約27分(乗り換え1回)

「池袋駅」まで約27分(乗り換えなし)

※上記時間は平常時の所要時間となります。
所要時間には乗換え、待ち時間を含みます。
また朝のラッシュ時は多少異なる場合があります。



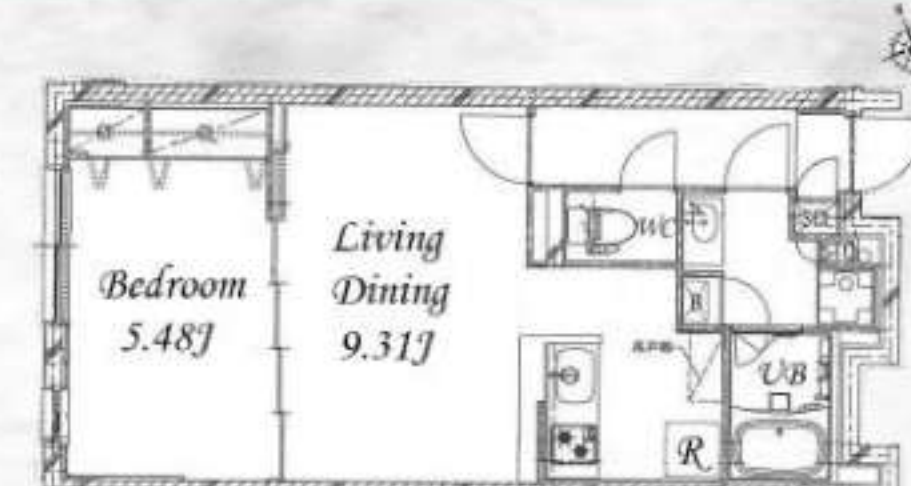
A1 type



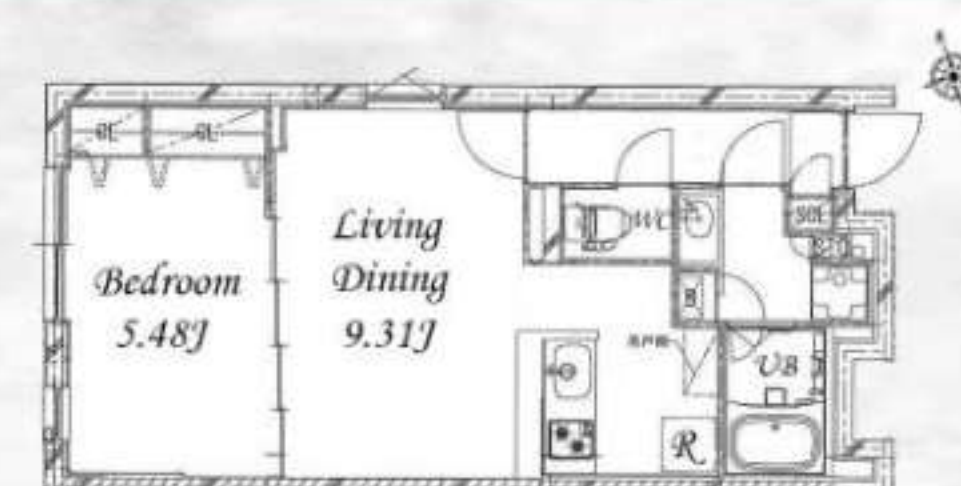
A2 type



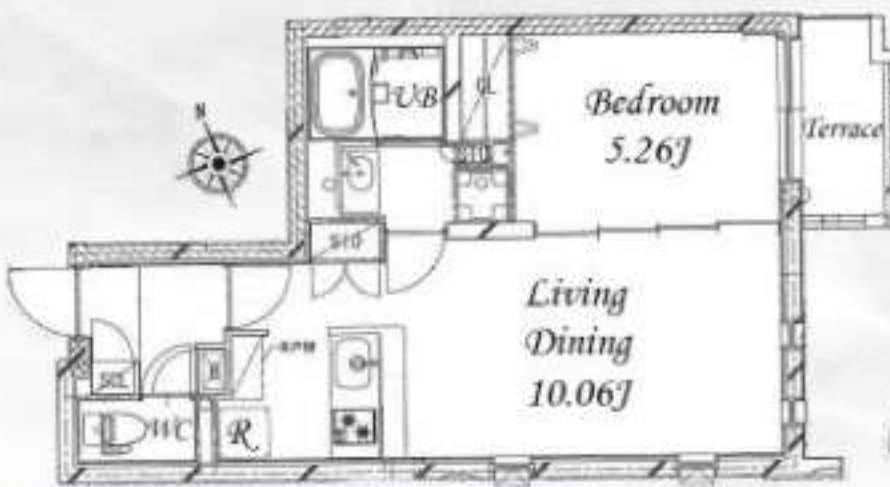
B1 type



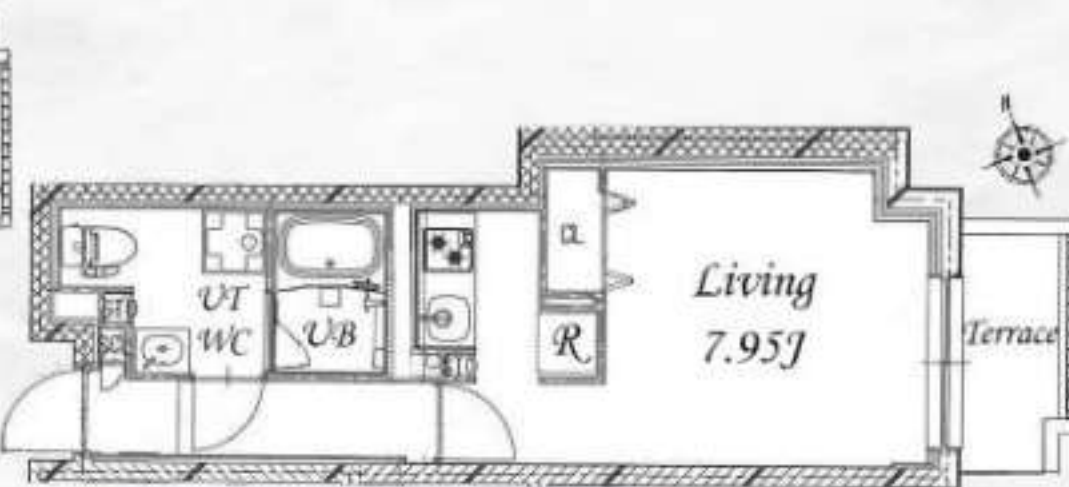
B2 type



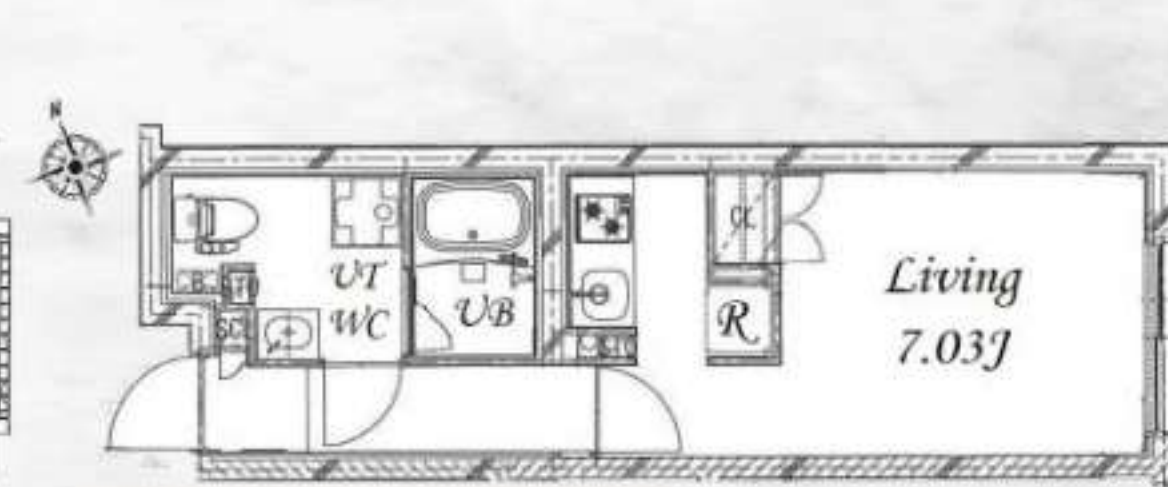
B3 type



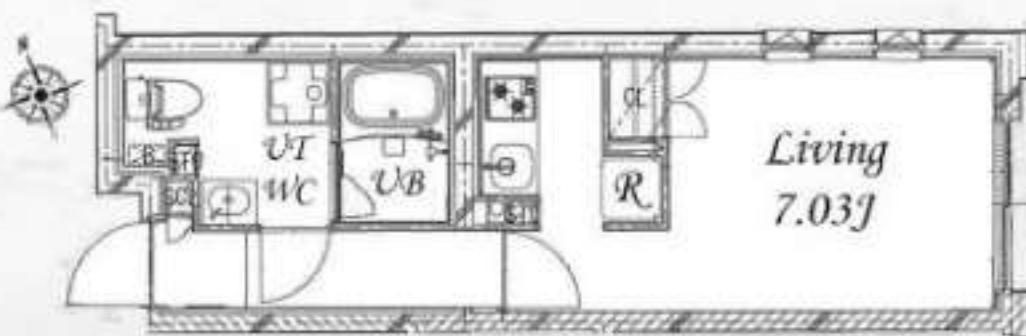
C type



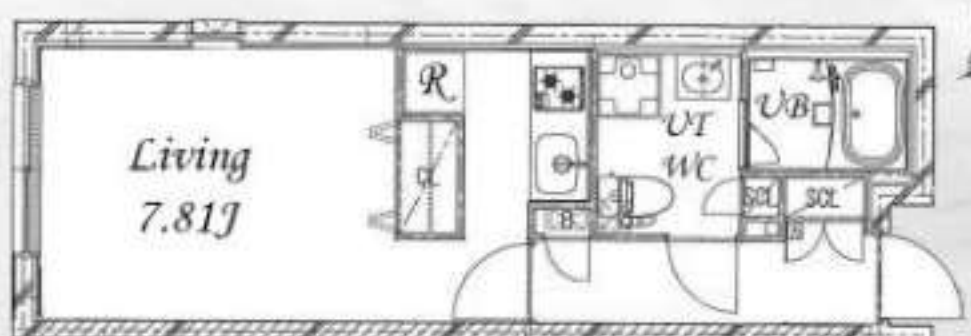
D1 type



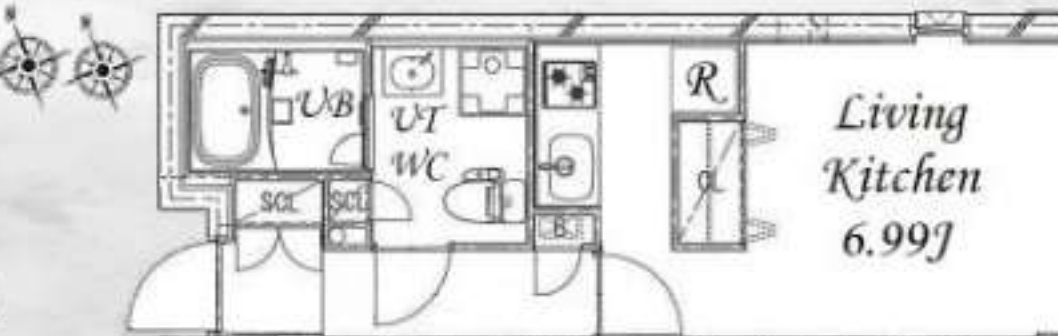
D2 type



D3 type



E1 type



E2 type

※2F以上テラスなし

※図面と現況が異なる場合は、現況優先とします。

階	北西				南東				部屋No.	type		
	401	B3	402	A2	403	C	404	D3				
4F	185,000		187,000		189,000		121,000					
	20,000		20,000		20,000		15,000					
	40.01㎡		40.57㎡		40.15㎡		25.13㎡					
	1LDK		1LDK		1LDK		1R					
3F	301	B3	302	A2	303	C	304	D3				
	185,000		187,000		189,000		121,000					
	20,000		20,000		20,000		15,000					
	40.01㎡		40.57㎡		40.15㎡		25.13㎡					
		1LDK		1LDK		1LDK		1R				
2F	201	B2	202	A2	203	C	204	D2	205	E2	206	E1
	184,000		186,000		188,000		120,000		122,000		126,000	
	20,000		20,000		20,000		15,000		15,000		15,000	
	40.01㎡		40.57㎡		40.15㎡		25.13㎡		25.32㎡		26.82㎡	
		1LDK		1LDK		1LDK		1R		1R		
1F	101	B1	102	A1	103	C	104	D1				
	189,000		183,000		185,000		124,000		賃料			
	20,000		20,000		20,000		15,000		共益費			
	42.17㎡		40.57㎡		40.15㎡		26.98㎡		㎡			
		1LDK		1LDK		1LDK		間取り				
北西				南東				北西				

【物件概要】

■所在地/東京都世田谷区下馬1丁目24番15号
 ■構造規模/鉄筋コンクリート造4階建て ■総戸数/18戸 ■間取り/1R・1LDK ■入居開始/2024年3月下旬予定 ■駐車場・駐輪場・バイク置き場/なし

【契約条件】 ■敷金/1ヶ月 ■礼金0ヶ月 ■更新料/新賃料の1ヶ月 ■契約期間/2ヶ年間 ■解約予告/1ヶ月

■保証会社/入居審査の際、保証会社(株)エポスカードの利用が必須となります。(保証料は契約時、月額総額の50%～、月次保証料500円/月、次年度以降10,000円/年～、カード決済・口座引落ともに手数料0円です。)

■家財保険/指定の家財保険にご加入いただきます。(2年・30㎡未満18,000円、30㎡以上23,000円) ■「どうぶつ専門家」への電話相談サービスがございます。(アニコムパフェ)

【契約条件】

※入居中は24時間換気設備を稼働させる必要があります。※退去時にルームクリーニング費用1R 44,000円(税込)～・1LDK 63,800円(税込)～を頂きます。※契約後、2年以内解約の場合はペナルティ有。(入居から1年以内2ヶ月、1年～2年以内1ヶ月)

※電気・ガス等については、当社指定の取次店を介しての契約が必要です。当該取次店へ個人情報を開示致します。当該取次店より連絡が入りますので、手続きをお願い致します。

※導入済の無料インターネット以外のインターネット導入はできません。※室内は禁煙です。※ペットの飼育の有無にかかわらず、オンライン面談有。

