

NEW

グランパセオ西麻布

【築浅】敷金0！敷金0！キャンペーン中！

更にフリーレント2ヶ月（共益費込）キャンペーン中！

何重もの顔認証システムが貴方の生活を守ります。

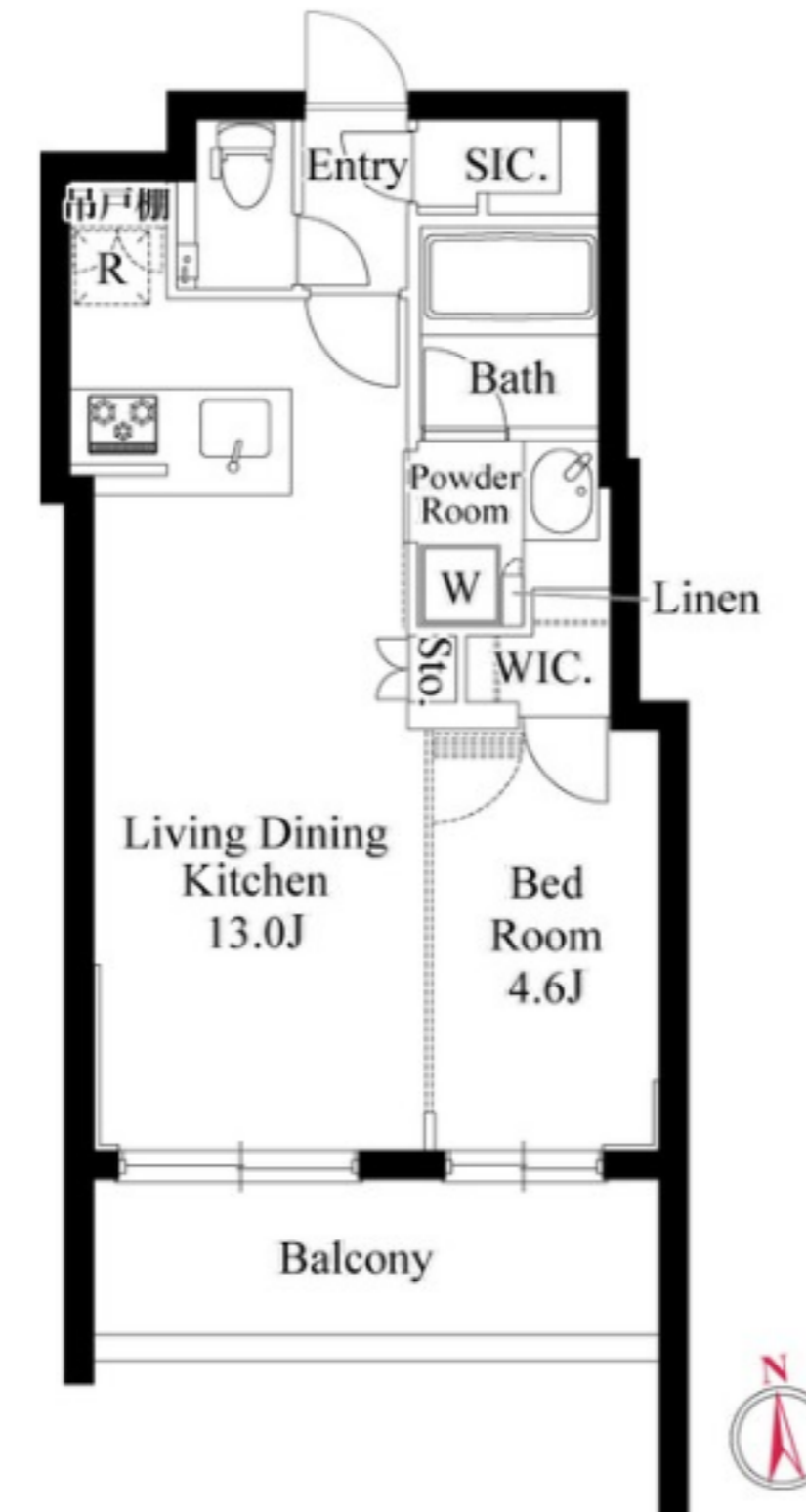
Access

東京メトロ日比谷線

広尾駅 徒歩10分、六本木駅 徒歩14分

東京メトロ銀座線

表参道 徒歩15分



403 号室 専有面積 40.70 m²

間取 1LDK

賃料 284,000 円/月

共益費 25,000 円/月

物件概要

所在地/ 東京都港区西麻布4丁目18-25

構造・規模/ 鉄筋コンクリート造4階

総戸数/ 19戸

築年月/ 2022年12月06日

入居日/ 即入居

契約条件

敷金0ヶ月礼金0ヶ月

① Jリース保証初回保証料：賃料総額50%・1,000円/月

② 新日本信用初回保証料：賃料総額50%・10,000円/年

↑①→②の順で審査を行います。（新日本引落料：440円/月）

安心入居サポート料：16,500円/2年

貸主指定賃貸入居者総合保険加入の事（別途費用）

鍵交換代：27,500円・普通賃貸借2年契約

★退去時通常清掃費用※退去時支払い

↑55,000円(税込)&エアコン13,200円/台(税込)

早期解約違約金:2年未満フリーレント分

★風・ホ・学生契約不可（4年生留学生・要相談）

☆キャンペーンは4/末までの成約者様限定

※審査時必要書類（顔写真+保険証+収入証明）

- 安心！オートロック・共用部防犯カメラ5台
- 重い荷物でも安心なエレベーター
- 顔認証システム採用のダブルロック
- ★収入豊富なウォークインクローゼット
- ★収入豊富なシューズインクローゼット
- 生活をすぐスタートできる室内照明（リビング）
- 室内を快適に保つエアコン設置（2基）
- システムキッチン3口ガスキッチンコンロ
- ★キッチングリル・ビルトイン浄水器付
- ★料理も掃除も快適！食器洗浄乾燥機
- ★インターネットWi-Fi無料
- ↑速度等詳細はTel.0120-998-886
- 便利な三面鏡付きシャンプードレッサー
- 便利で嬉しい！追い焚き機能付バス
- 雨天・冬は必須！浴室換気乾燥暖房涼風機
- ★大型犬1匹・小型・中型2匹可※敷金必須
- ↑頭数×敷金1ヵ月（1ヵ月分は必ず償却）
- 顔認証システム メール・宅配ボックス
- 顔認証システム建物内24時間利用ゴミ置場
- 駐輪場:550円/月※先着



※図面と現況が異なる場合、現況優先とさせていただきます。
※退去時清掃費用、更新時更新費用等がございます。



ペット可賃貸のスマイリア
<https://www.smirea.net/>
 東京都知事免許(2)第98911号
 〒1600007 東京都新宿区荒木町22-48タジマビル2階



03-3353-0303



03-3353-0404



info@smirea.net

担当

川元 裕喜