

建物種別 マンション		
クリオ文京小石川		
1204号室	地上12階部分	1DK

■都営大江戸線『春日駅』徒歩4分！ ■全5路線利用可能！
 ■礼金0ヶ月！ ※1年以内解約時違約金あり(賃料1ヶ月)
 ■ホテルライクな内廊下 ■ペット可！ ※敷金積み増し1ヶ月
 ■指定保証会社利用必須 ※一部法人契約除・敷金積み増し1ヶ月

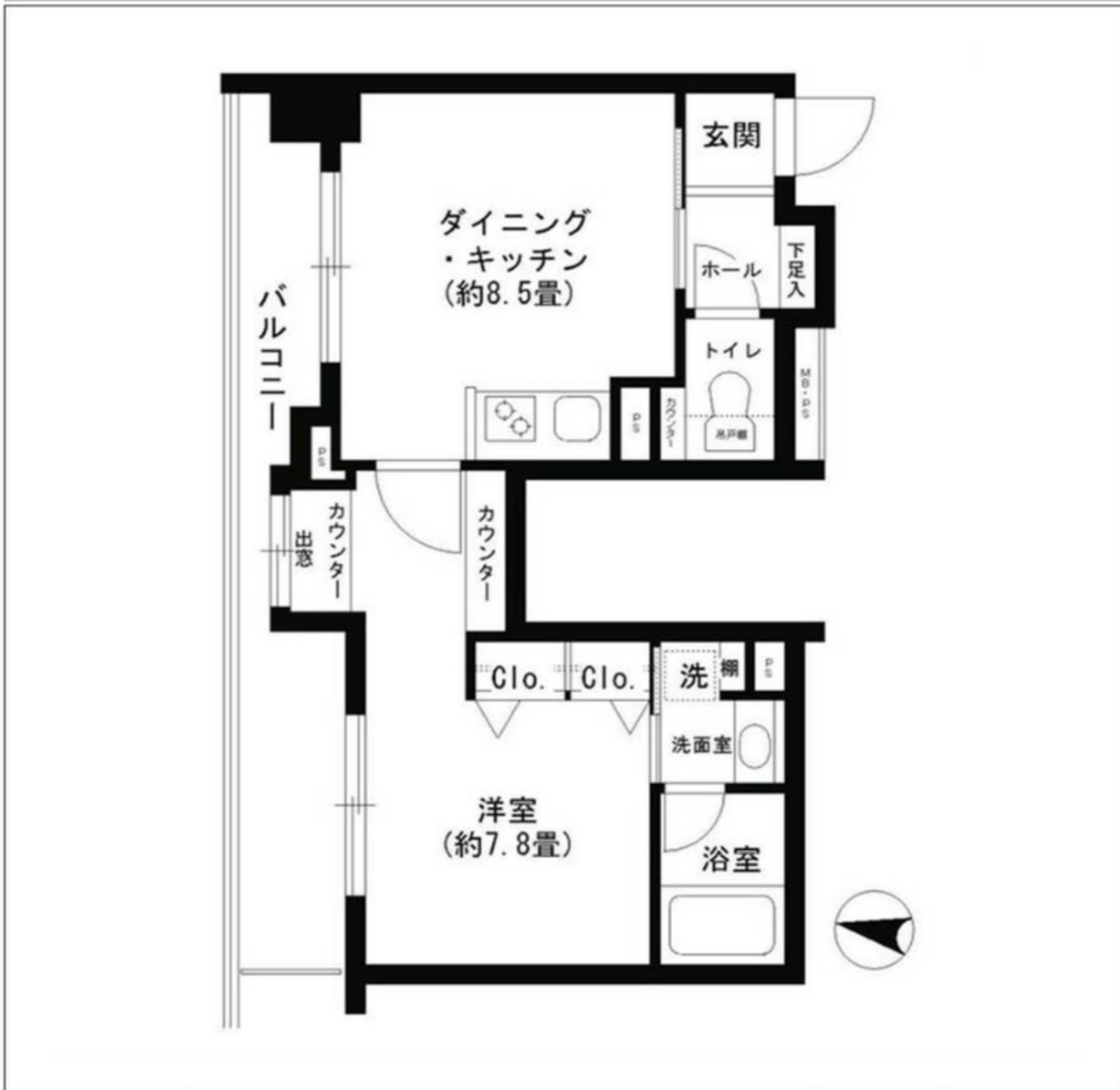
賃料	179,000 円	共益費	10,000 円
貸貸条件	敷金 1ヶ月	礼金 0ヶ月	償却金 0 円
	更新料 新賃料の1ヶ月分相当額		
	契約者・入居者専用会員制サービス「リーブル」にご加入いただきます ※法人契約者対象外(入居者は対象となります) ※登録無料		



物件外観図



物件周辺図



契約期間	普通借家 2年
所在地	東京都文京区小石川1丁目13-9
交通	都営大江戸線 春日駅 徒歩4分 都営三田線 春日駅 徒歩4分
建物	構造・規模 鉄骨鉄筋コンクリート造 地上15階 地下1階建 専有面積 40.09㎡ (12.12坪)
築年月	2005年02月
戸数	総戸数 98戸 賃貸戸数 91戸 (住居)

保証会社	保証会社利用 必須 保証会社名 SBIギランティ 保証料: 賃料等の40%(最低2万円)、2年目~: 0.8万円/年、口座振替手数料借主負担
	保証会社利用 必須 保証会社名 オリコフォレントインシュア 保証料: 賃料等の50%(最低2万)、月次保証料: 賃料等の1%(更新料無)
	保証会社利用 保証会社名

設備	<共有設備> ペット専用足洗い場、宅配BOX、メールボックス、外観タイル貼、エレベーター、TVモニター付インターホン、オートロック、自転車置場(無料)、分譲タイプ、防犯カメラ、ごみ置場、24時間ゴミ出し可、管理人有(日勤)、敷地内駐車場
	<専有設備> 壁掛けエアコン1台

コメント
 付随設備に関する費用・空き状況等は要確認、退居時エアコン清掃費・室内清掃費がかかります。契約日が確定いたしましたら、モデル家具を移設いたします。鍵交換代: 22,000円(税込)
 ペット飼育: 敷金2ヶ月 礼金0ヶ月 ※1年以内解約時違約金あり(賃料1ヶ月) 指定保証会社利用必須 ※一部法人契約除・敷金積み増し1ヶ月

回線	BS対応可, CS110° 対応可, CATV対応可, インターネット光ファイバー対応可		
初期費用	損害保険料	14,660 円	鍵交換代 22,000 円

入居可能日	即入居可	内覧	可
-------	------	----	---

宅配BOX ペット飼育可: 小型犬または猫2匹まで オートロック エレベーター: 1基 TVモニター付インターホン 自転車置場(無料): 区画指定なし 敷地内駐車場: 機械式、管理組合契約 防犯カメラ	24時間ゴミ出し可 パステル別 洗面所独立 追焚機能 壁掛けエアコン1台 全室フローリング: ダークブラウン システムキッチン(2ロコロ)
---	---

※消費税法の改定により税率が改定された場合には、変動後の税率により計算する事とします。

※図面と現状に相違がある場合は現状優先とします。



ペット可賃貸のスマイリア

<https://www.smirea.net/>
 東京都知事免許(2)第98911号
 〒1600007 東京都新宿区荒木町22-48タジマビル2階



03-3353-0303



03-3353-0404



info@smirea.net

担当

川元 裕喜