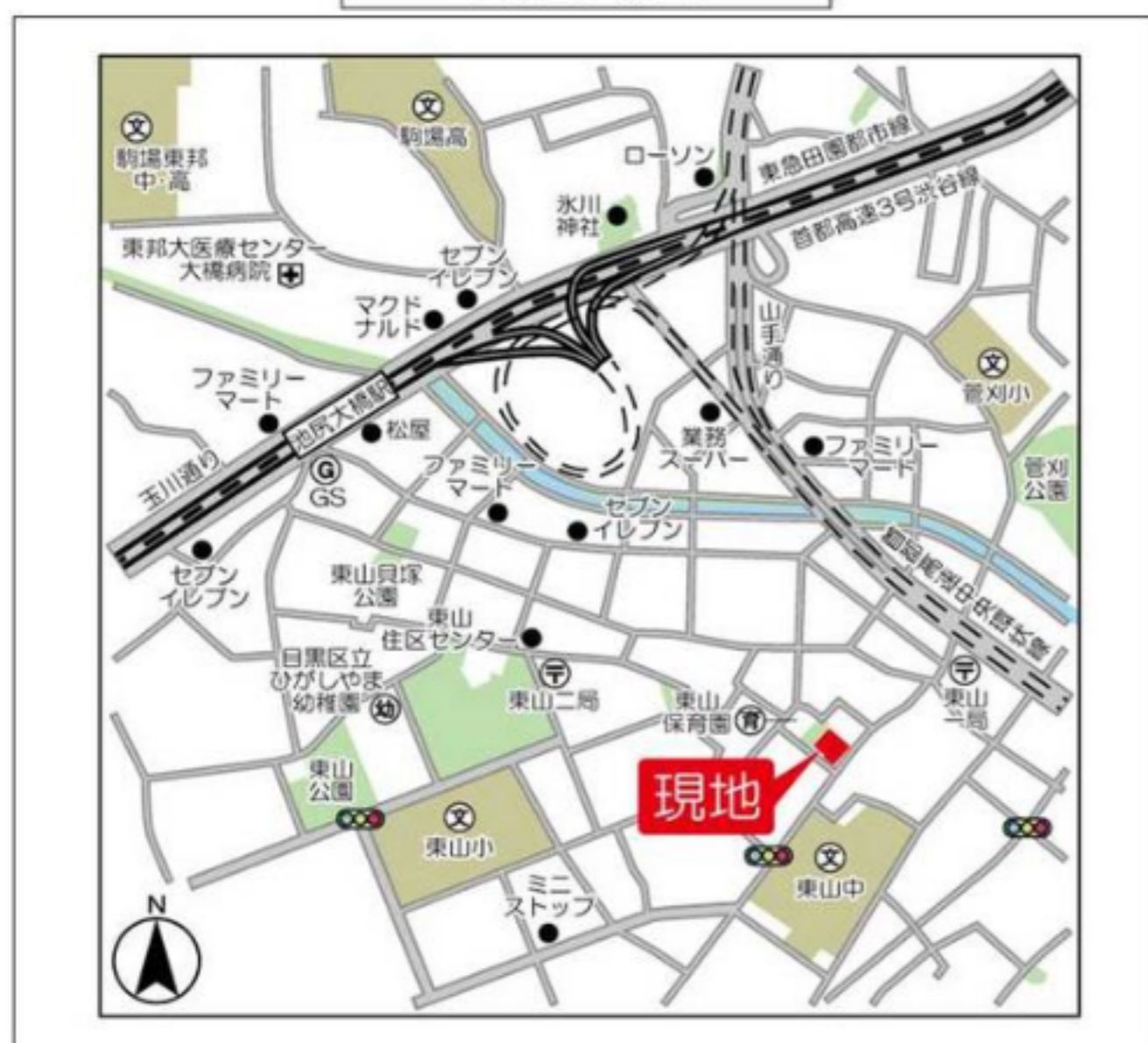


建物種別 マンション		
カームハウス東山		
101号室	地上1階部分	4LDK



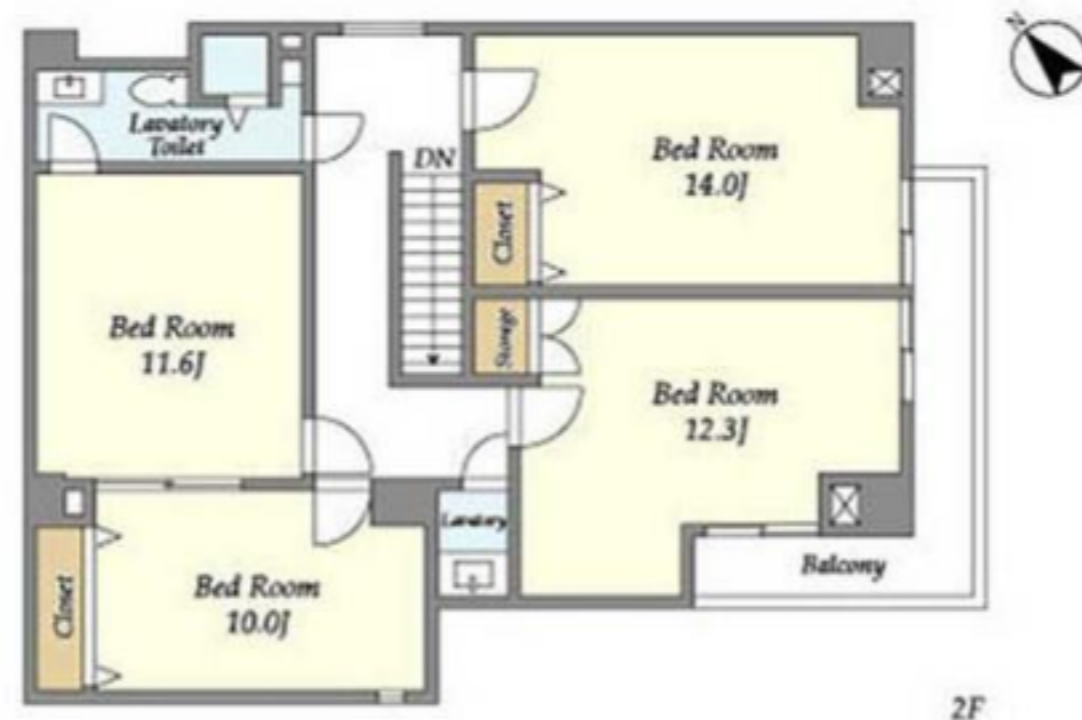
物件外観図



物件周辺図

※図面と現状に相違がある場合は現状優先とします。

■東急田園都市線 池尻大橋駅 徒歩10分  
 ■ペット(犬)相談可※敷金2ヶ月  
 システムキッチン(3口ガスコンロ)★温水洗浄便座♪  
 独立洗面化粧台★シャワールーム有り♪トイレ2箇所★



入居可能日	即入居可	内覧	可
-------	------	----	---

電子契約可  
 ペット相談：大型犬2匹まで

※消費税法の改定により税率が改定された場合には、変動後の税率により計算する事とします。

賃料	720,000 円	共益費	20,000 円
貸貸条件	敷金 1ヶ月	礼金 1ヶ月	償却金 0 円
	更新料 新賃料の1ヶ月分相当額		
	契約者・入居者専用会員制サービス「リーブル」にご加入いただきます ※法人契約者対象外(入居者は対象となります) ※登録無料		

契約期間	普通借家 2年
所在地	東京都目黒区東山2丁目10-13
交通	東急田園都市線 池尻大橋駅 徒歩10分 東急東横線 中目黒駅 徒歩12分
建物	構造・規模 鉄筋コンクリート造 地上3階 地下1階建 専有面積 192.95㎡ (58.36坪)
築年月	1988年09月
戸数	総戸数 17戸 賃貸戸数 4戸 (住居)

保証会社	保証会社利用 必須 保証会社名 レジデンシャルパートナーズ 保証料: 賃料等の50%(最低2万)、月額手数料: 賃料等の1%(更新料無)
	保証会社利用 必須 保証会社名 オリコフォレントインシュア 保証料: 賃料等の50%(最低2万)、月次保証料: 賃料等の1%(更新料無)
	保証会社利用 必須 保証会社名 エルズサポート 保証料: 賃料等の50%(最低2万)、月次保証料: 賃料等の1%(更新料無)

設備	<共有設備> メールボックス, TVモニター付インターホン, オートロック, 防犯カメラ, ごみ置場
	<専有設備> 浴室乾燥機能, 追焚機能, システムキッチン(3口コンロ), グリル, 食器洗浄機, 洗面所独立, ネット, 専用庭, ビルトインエアコン1台, ペット相談, 温水洗浄便座2台付, 独立洗面化粧台, シャワールーム, 壁掛けエアコン6台

コメント  
 ■解約予告2ヶ月前 ■楽器演奏・民泊利用不可 ■指定保証会社利用必須※一部法人契約除く・敷金増1ヶ月

回線	CATV対応可, インターネット対応可	
初期費用	損害保険料	15,360 円
	鍵交換代	33,000 円
ランニング費用	口座振替事務手数料	110 円
	セーフティ補償料	640 円
他一時金	清掃費	165,000 円
	エアコン清掃費	93,500 円

「電子契約」対応可能



**ペット可賃貸のスマイリア**  
<https://www.smirea.net/>  
 東京都知事免許(2)第98911号  
 〒1600007 東京都新宿区荒木町22-48タジマビル2階

☎ 03-3353-0303  
 FAX 03-3353-0404  
 MAIL info@smirea.net

担当 川元 裕喜