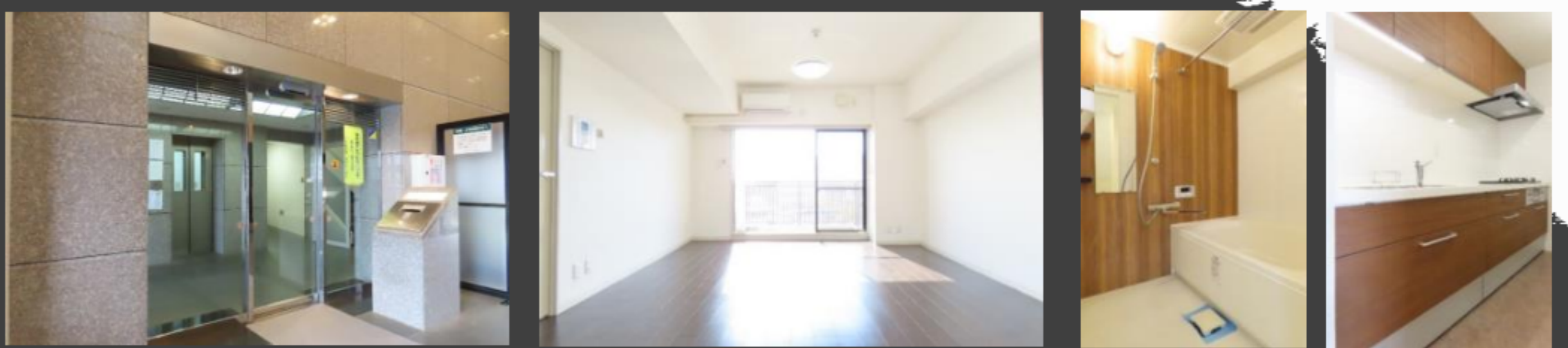


# ゼルコバ・コーポラス



フリーレント  
**FR 1ヶ月** (賃料のみ) × **更新料無し**  
※2年未満の解約の場合、フリーレント相当分の違約金あり。  
**礼金0ヶ月** × **敷金1ヶ月**



**ペット相談可**  
 (中小型犬・猫いずれか2匹まで)  
※飼育時、賃料の1ヶ月分の敷金積増

**駐車場**  
**フリーレント6ヶ月**  
※住居との同時申込に限ります。  
 ※全区画キャンペーン対象となります。  
 ※2年未満での解約の場合は、  
 フリーレント相当額の違約金が発生します。



## Outline

- 住 所: 東京都府中市天神町1-3-1
- 竣 工: 1992年4月
- 総戸数: 86戸
- 構造: 鉄筋コンクリート造鋼板ぶき7階建
- 敷 金: 1ヶ月
- 礼 金: 0ヶ月
- 共益費: 15,000円
- 契約形態: 普通賃貸借契約
- 契約期間: 2年間
- 更新料: なし
- 解約予告: 2ヶ月前
- 入居時鍵交換代: 22,000円(税込)
- 火災保険: 22,000円※加入必須
- 保証会社加入必須
- 《トーセイ賃貸保証》  
初回保証料  
賃料等の40% 年間保証委託料: 10,000円/年  
※毎月の賃料には、賃料等の1%の支払手数料が発生します。
- ペット飼育可(中小型犬・猫いずれか2匹まで)  
ペット飼育時、敷金1ヶ月積み増し。
- 楽器相談可能(演奏可能時間・演奏規定有)  
平日: 9:00~20:00 土・日・祝: 12:00~20:00
- 駐輪場: あり/無料 ※区画指定有
- バイク置場: なし
- 駐車場: 平置き  
奥行: 全長: 5,000mm 全幅: 2,500mm  
月額22,000円(税込) 敷金1ヶ月  
※空き要確認
- ※退室時は別途原状回復費がかかります。  
※入居審査がございます。  
※石油ストーブ・石油ファンヒーター使用不可

## Equipment



京王線「府中」駅 徒歩14分

大型犬や  
**2匹以上可**  
 お部屋を探せます!

**ペット可賃貸のスマイリア**  
<https://www.smirea.net/>  
 東京都知事免許(2)第98911号  
 〒1600007 東京都新宿区荒木町22-48タジマビル2階

03-3353-0303  
 FAX 03-3353-0404  
 MAIL info@smirea.net

担当 **川元 裕喜**

# ゼルコバ・コーポラス

B type  
84.12㎡



C1 type  
86.87㎡



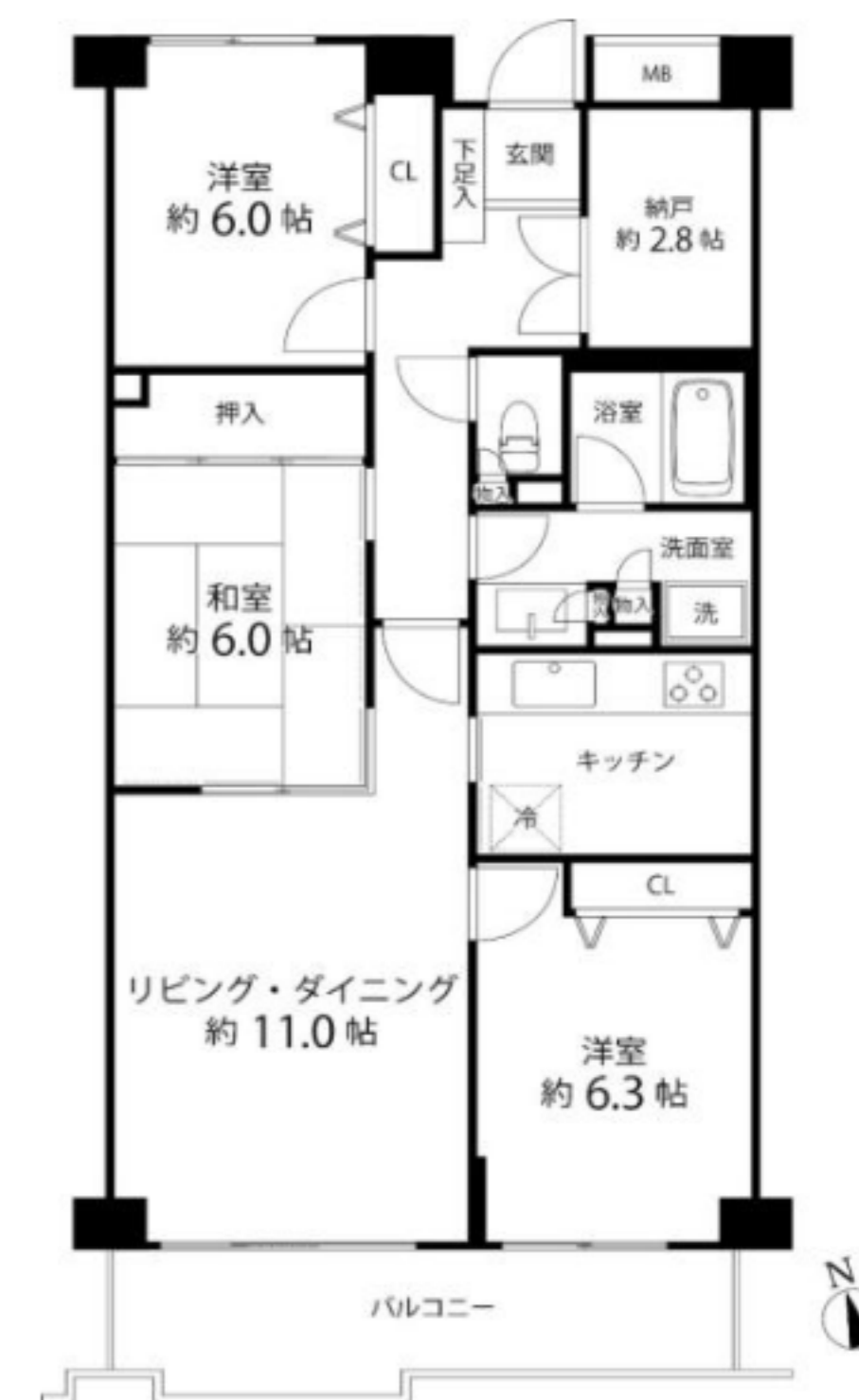
C2 type  
86.87㎡



E type  
83.51㎡



F type  
82.55㎡



※ ' が付いているタイプは反転タイプになります。

申込	部屋	間取り	タイプ	方位	面積	賃料	管理費	内見	入居	備考
	208	3SLDK	F	南西	82.55㎡	188,000円	15,000円	可	即	2面採光
	302	3SLDK	B	南西	84.12㎡	195,000円	15,000円	可	2/上	2面採光
	309	3SLDK	F'	南西	82.55㎡	191,000円	15,000円	可	2/上	2面採光
	310	3SLDK	F	南西	82.55㎡	191,000円	15,000円	可	2/上	2面採光
	409	3SLDK	F'	南西	82.55㎡	194,000円	15,000円	3/18	4/下	2面採光
	602	3SLDK	C1	南西	86.87㎡	216,000円	15,000円	可	2/上	角部屋・2面採光
	608	3SLDK	F	南西	82.55㎡	200,000円	15,000円	可	2/上	2面採光
	707	3SLDK	E	南西	83.51㎡	206,000円	15,000円	可	2/中	最上階・2面採光
	709	3SLDK	F'	南西	82.55㎡	203,000円	15,000円	可	2/中	最上階・2面採光
	711	3SLDK	F'	南西	82.55㎡	203,000円	15,000円	可	2/下	最上階・2面採光
	712	3SLDK	C2	南西	86.87㎡	219,000円	15,000円	可	2/下	最上階・角部屋・3面採光

内見は現地対応です。お気軽にお問合せ下さい。 図面と現況が異なる場合、現況を優先とさせていただきます。