

新築

# ルネサンス六本木プレミアムコートVivant

## 【新築】礼金0ヵ月キャンペーン中！！

### 【高級分譲仕様】ハイセキュリティマンション！！ ～大型犬1匹若しくは小型ペット2匹まで飼育可能～

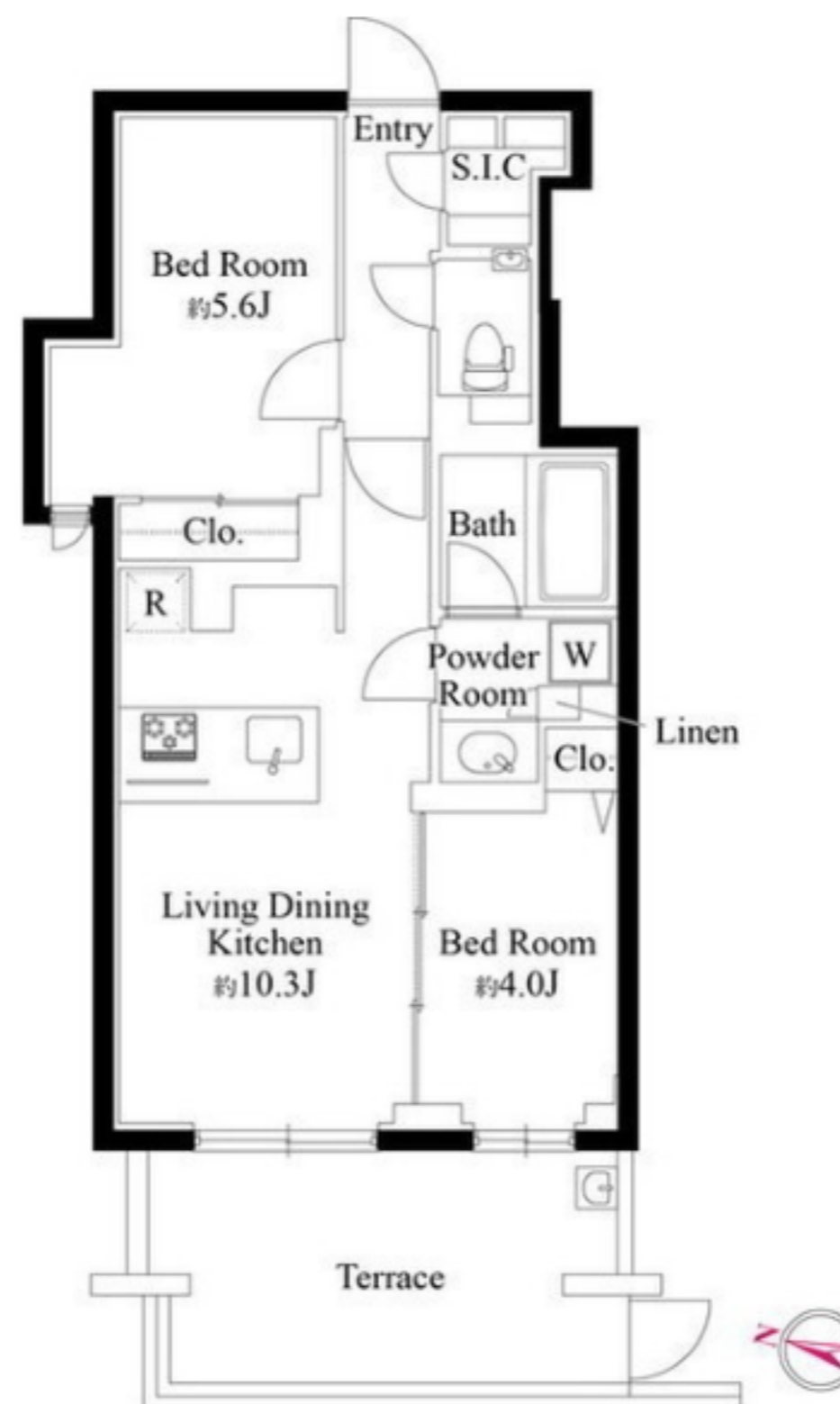
#### Access

東京メトロ日比谷線

六本木駅 徒歩4分

都営大江戸線

六本木駅 徒歩8分



104 号室 専有面積 46.12 m<sup>2</sup>

間取 2LDK

賃料 391,000 円/月

共益費 18,000 円/月

#### 物件概要

所在地/ 東京都港区西麻布3丁目2-41

構造・規模/ 鉄筋コンクリート造4階

総戸数/ 16戸

築年月/ 2024年01月09日

入居日/ 即入居

#### 契約条件

敷金1ヶ月礼金0ヶ月

C保証システム利用料（家賃総額の50%～）  
↑エボス保証にて成約となった場合、年次保証料2万円  
24Hサポート料22,000円/2年  
室内抗菌処理代16,500円 事務手数料5,500円  
当社指定賃貸入居者総合保険加入の事（別途費用）  
賃料口座引落し（口座振替手数料要確認）  
普通賃貸借2年契約 ※水相談・風不可  
早期解約違約金:2年未満1ヶ月  
☆キャンペーンは3/末までの成約者様限定  
鍵追加代：1本最大33,000円  
★GTN保証会社利用相談可  
※当社指定引越し業者有

- スタイリッシュでお洒落な外観
- TVモニター付オートロックシステム
- 共用部に防犯カメラ設置（6台）
- 監視カメラの付いたエレベーター
- セキュリティに優れたハンズフリーキー
- 室内を快適に保つエアコン設置（3基）
- 3口ガスキッチン（グリル・食洗器付）
- 暖房便座付温水シャワートイレ
- 追い焚き・お湯張り機能付きバス
- 雨天・冬は必須!浴室換気暖房乾燥機
- ★インターネットWi-Fi使い放題
- ↑詳細は《つながネットチャット》から
- ★ペット飼育可能（敷金1ヶ月）
- ↑（大型犬は1匹・小型は2匹まで）↑
- ★便利なペット専用の足洗い場
- ★SOHO利用可（敷金1ヵ月）
- BS/CS110°（別途費用）
- 駐輪場・バイク置場設備有※要確認
- 24時間利用可能敷地内ゴミ置き場
- 24時間利用可能宅配ボックス



#### 24時間安心サポート

設備のトラブルに24時間365日の受付体制

#### 医療健康サービス 24

看護師が24時間365日相談可※適応条件有

※図面と現況が異なる場合、現況優先とさせていただきます。  
※退去時清掃費用、更新時更新費用等がございます。

大型犬や  
2匹以上可の  
お部屋を探せます!

### ペット可賃貸のスマイリア

<https://www.smirea.net/>

東京都知事免許(2)第98911号

〒1600007 東京都新宿区荒木町22-48タジマビル2階



03-3353-0303



03-3353-0404



info@smirea.net

担当

川元 裕喜