

2023年12月末新築&礼金0 デザイナーズRC賃貸マンション

フルア Fullea本郷

東京メトロ丸ノ内線・都営大江戸線「本郷三丁目駅」徒歩5分
東京メトロ千代田線「湯島駅」徒歩8分

■募集条件

- 敷金・礼金 / 敷金1ヶ月・礼金0ヶ月 ※外国籍の方・ペット飼育時は敷金1ヶ月積み増しです。
- 共益費 / 全部屋共通：15,000円/月
- 契約期間・更新 / 普通賃貸借2年 更新料は新賃料1ヶ月分
- 保証会社 / 必須：エポス 初回保証料:賃料総額の50%～、
月次保証料:賃料総額の1.5%
他保証会社利用有（ジェイリース、Casa等）
※保証料の支払い条件は保証会社によります。
※GTNのみ初回保証料100%
- 家財保険 / 必須 弊社指定保険（2年毎）
1R：18,000円（非課税） 1LDK：23,000円（非課税）
- その他 / 必須 24時間サポート18,000円(税別)/2年毎
- 入居可能日 / 2023年12月31日～2024年1月14日の間で契約開始日の設定をお願いします。
※短期解約違約金有(2年未満2ヶ月分)

■物件概要

- 所在地 / 東京都文京区本郷3-43-11
- 構造 / 鉄筋コンクリート造地上5階建
- 築年月 / 2023年12月末新築

■建物設備



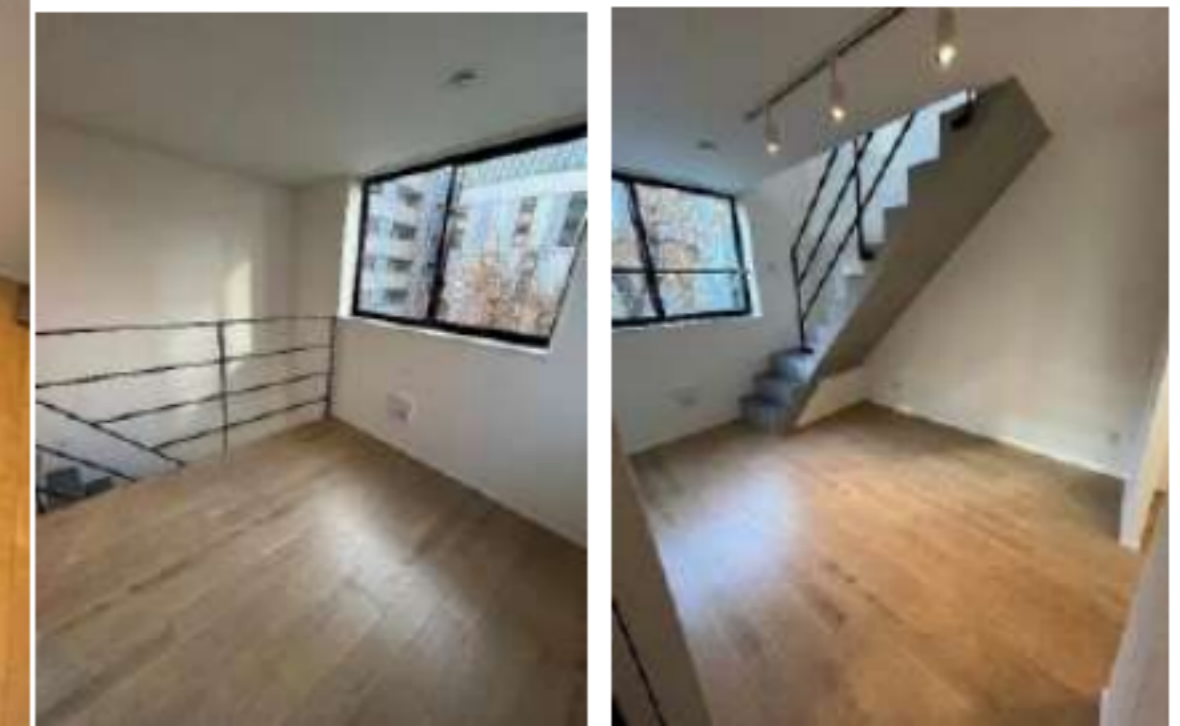
月額インターネット無料★
スッキリ壁面埋込み型
回線速度1Gbps
プロトコル:IPv6
WiFiを採用

※本物件は現在建築中のため建物内に導入予定のインターネット設備につきましては建物完成後の設備工事となりますので、利用可能になる時期がお引渡し日以降となる可能性もございます。ご了承下さい。

※図面と現状が相違する場合、現況優先となります。
※外国籍の方はお申込み時に母国、日本国内両方の緊急連絡先をご提示ください。国外審査も可能です。



※402号室室内写真



※403号室室内写真

礼金0&フリーレント1ヶ月付き、
(賃料+共益費)

ペット飼育可◎
※種類・複数匹ご相談ください。
※飼育時：敷金積み増し1ヶ月

全住戸にスマートホーム機器を標準装備

さまざまな設備機器を自動化、アプリ一つで外出先からでも操作可能

玄関部もスマート化

- 遠隔で鍵の施錠・解錠
- テンキーで施錠・解錠
- AppleWatchで施錠・解錠
- スマホで施錠・解錠
- ICカードで施錠・解錠

紹介動画はこちらから

ドアフォン エントランス

【導入デバイス】 ※カーテンはスマート化されません。

スマートロック 環境センサー 宅内カメラ クリッカー ドア・窓センサー

【アプリで操作できる家電・設備】

カギ エアコン 給湯器 テレビ 照明 センサー 宅内カメラ

※赤外線リモコン付きシーリングライトは対応可能

便利に生活

- スマホで家電を遠隔操作
- 家電等の一斉操作
- 設定で自動で室温調整

安心して暮らす

- 留守中の窓・ドアの開閉通知
- 宅内をカメラでモニタリング
- ペットの見守りとして



ペット可賃貸のスマイリア
https://www.smirea.net/
東京都知事免許(2)第98911号
〒1600007 東京都新宿区荒木町22-48タジマビル2階

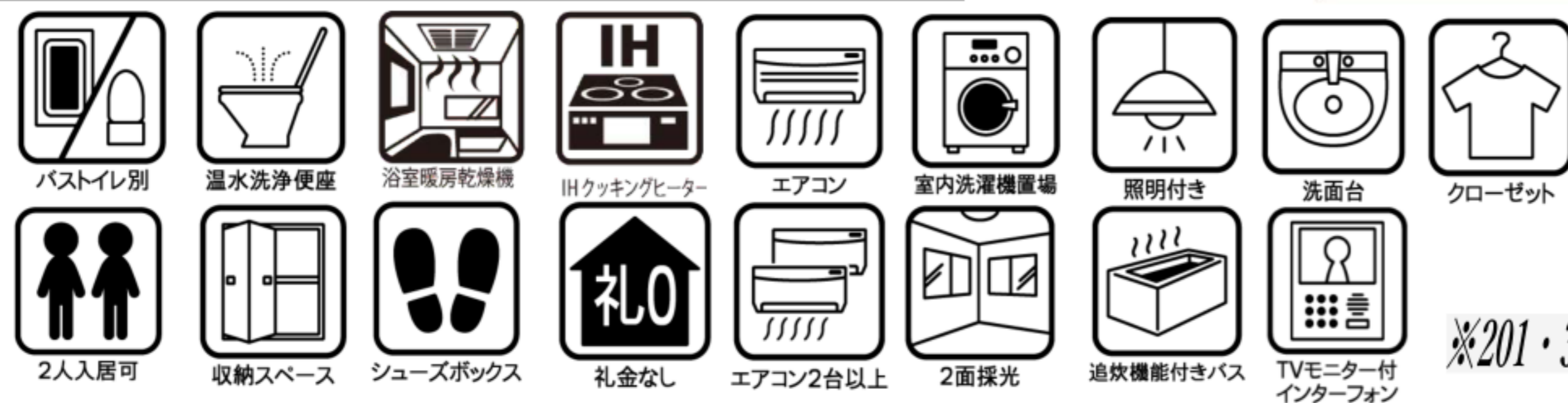
03-3353-0303
FAX 03-3353-0404
MAIL info@smirea.net

担当 川元 裕喜

賃料&間取り



■室内設備



401号室/メゾネットタイプ

402号室/メゾネットタイプ



Look at!!
~Fullea~
プロモーション動画

※201・301・401・402・403号室はエアコン2基となります。

101 130,000円 1R / 24.95㎡	契約済	申	契約済	契約済	契約済
--------------------------------	-----	---	-----	-----	-----

共益費 (全部屋)
15,000円 / 月

メゾネット 申	402 メゾネット 234,000円 1LDK / 42.31㎡	403 メゾネット 221,000円 1LDK / 40.10㎡
------------	--	--



募集間取り・物件写真のデータをQRコードにアクセスで
ご自由にご取得できます!

※図面と現状が相違する場合、現況優先となります。

