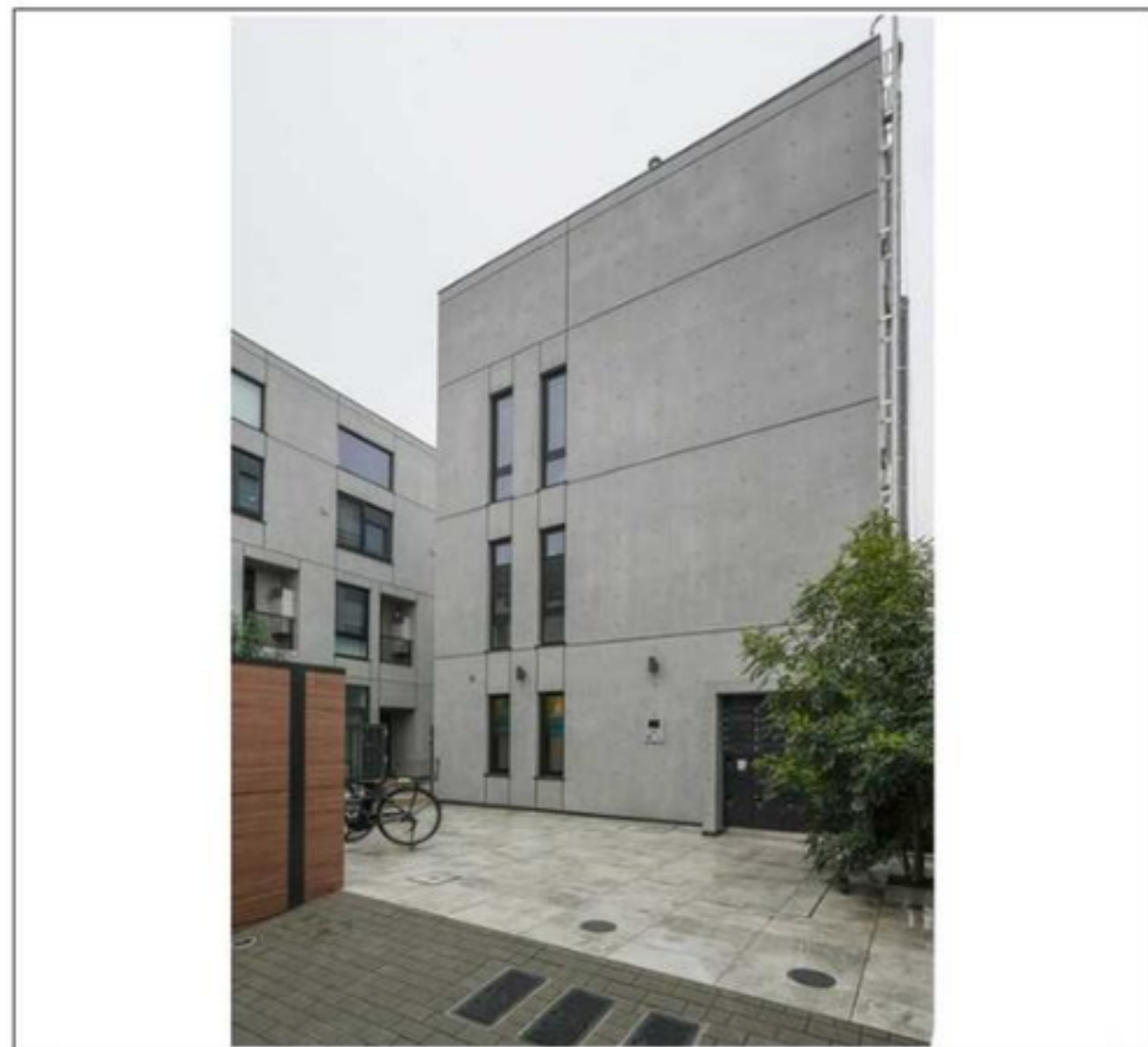
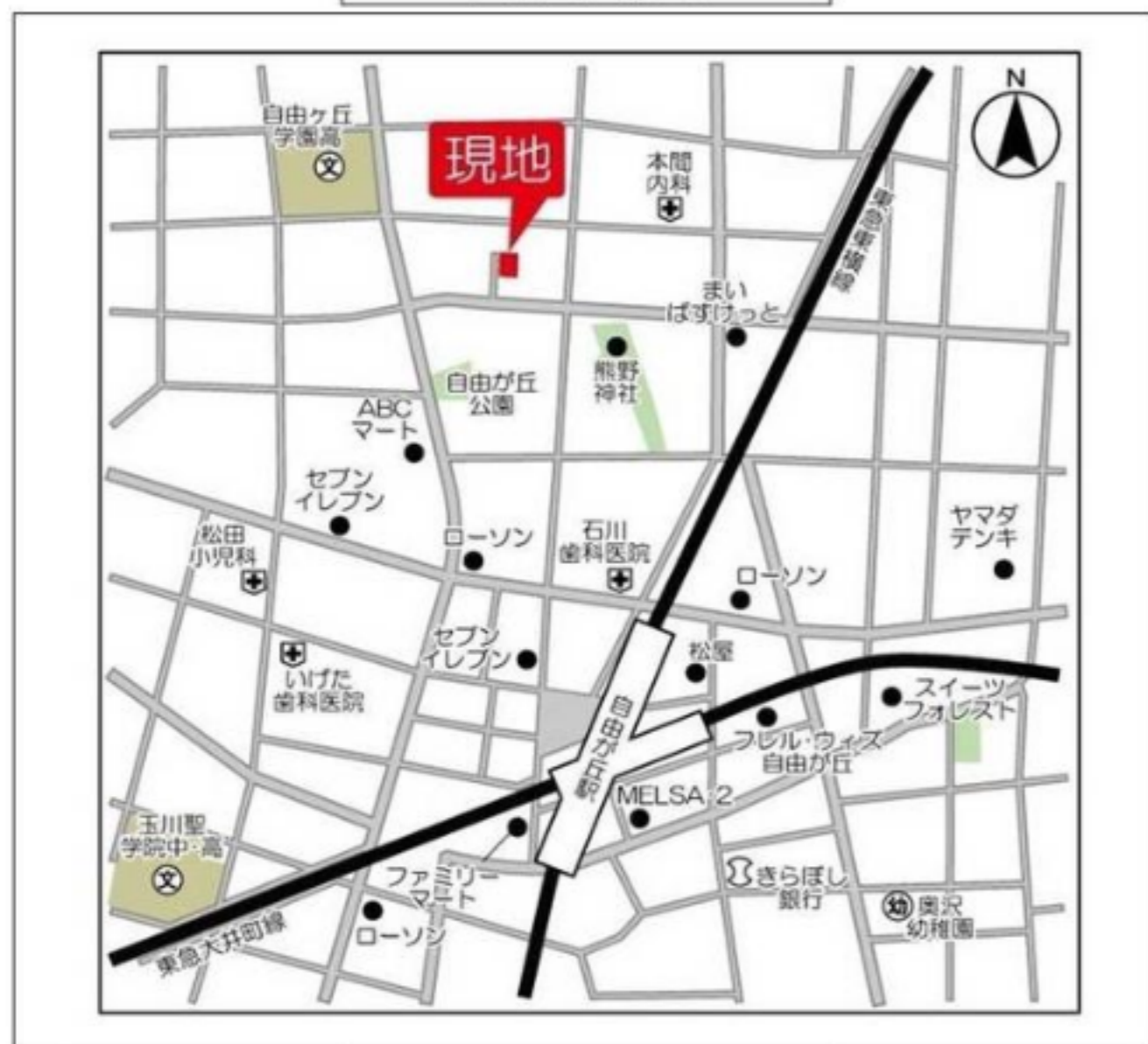


建物種別 マンション		
FLUFFY自由が丘		
201号室	地上2階部分	1LDK



物件外観図



物件周辺図

※図面と現状に相違がある場合は現状優先とします。

■ペット共生型マンション♪(大型犬可・多頭飼育要相談)■
 SOHO相談可(店舗不可)
 ■浴室乾燥機■エアコン付き■温水洗浄便座■ネット無料(イッ
 ツコムに限る)



入居可能日	即入居可	内覧	可
壁掛けエアコン台 システムキッチン(2 ロゴロ) SOHO相談：店舗不可 浴室乾燥機能 追焚機能 洗面所独立 ペット飼育可 パストレ別		CATV対応可：イッコム ネット使用料不要：イッコムに限る 特記事項：入居審査の一環としてペット専門機関とのオンライン面談有り	
※消費税法の改定により税率が改定された場合には、変動後の税率により計算する事とします。			

賃料	260,000 円	共益費	15,000 円
貸貸条件	敷金 1ヶ月	礼金 0ヶ月	償却金 0 円
契約者・入居者専用会員制サービス「リーブル」にご加入いただきます ※法人契約者対象外(入居者は対象となります) ※登録無料			
契約期間	定期借家 2年0ヶ月		
所在地	東京都目黒区自由が丘2丁目7-9		
交通	東急東横線 自由が丘駅 徒歩6分 東急大井町線 自由が丘駅 徒歩6分		
建物	構造・規模 鉄筋コンクリート造 地上3階 地下1階建 専有面積 49.84㎡ (15.07坪)		
築年月	2021年08月		
戸数	総戸数 20戸	賃貸戸数 20戸	(住居)
保証会社	保証会社利用 必須 保証会社名 エポスカード(レジデンシャルパートナーズ) 保証料: 賃料等の50%(最低2万)、月額保証料: 賃料等の1%(更新料無) 保証会社利用 必須 保証会社名 オリコフォレントインシュア 保証料: 賃料等の50%(最低2万)、月次保証料: 賃料等の1%(更新料無) 保証会社利用 必須 保証会社名 エルズサポート 保証料: 賃料等の50%(最低2万)、月次保証料: 賃料等の1%(更新料無)		
設備	<共有設備> 宅配BOX,メールボックス,TVモニター付インターホン,オートロック,ゴミ置場,管理人有(巡回) <専有設備> 浴室乾燥機能,追焚機能,パストレ別,メット,ウォークインクローゼット,ロフト,壁掛けエアコン2台,角部屋,温 水洗浄便座,独立洗面化粧台,キッチン,室内洗濯機置場		
コメント	■定期借家/SOHO相談可(店舗は不可)/SOHOの場合、年1回の立ち入り検査を実施する可能 性がございます/住居実態必須■礼金0ヶ月 1年未満解約時賃料1ヶ月分違約金有■ペット飼育 可(敷金増額なし)■指定保証会社利用必須※一部法人契約除・敷金1ヶ月積増		
回線	BS対応可,CS110° 対応可,CATV対応可,インターネット使用料不要		
初期費用	損害保険料	14,660 円	鍵交換代 22,000 円
ランニング 費用			
他一時金	清掃費	62,810 円	エアコン清掃費 22,000 円



ペット可賃貸のスマイリア
<https://www.smirea.net/>
 東京都知事免許(2)第98911号
 〒1600007 東京都新宿区荒木町22-48タジマビル2階

☎ **03-3353-0303**
 FAX 03-3353-0404
 MAIL info@smirea.net

担当 川元 裕喜