

NEW

ルネサンス松濤プレミアムコート

【築浅】礼金0ヵ月キャンペーン中！

## 電子コンベック&食器洗浄乾燥器&ビルトイン浄水器付 高級住宅街の渋谷区松濤エリアに住もう！

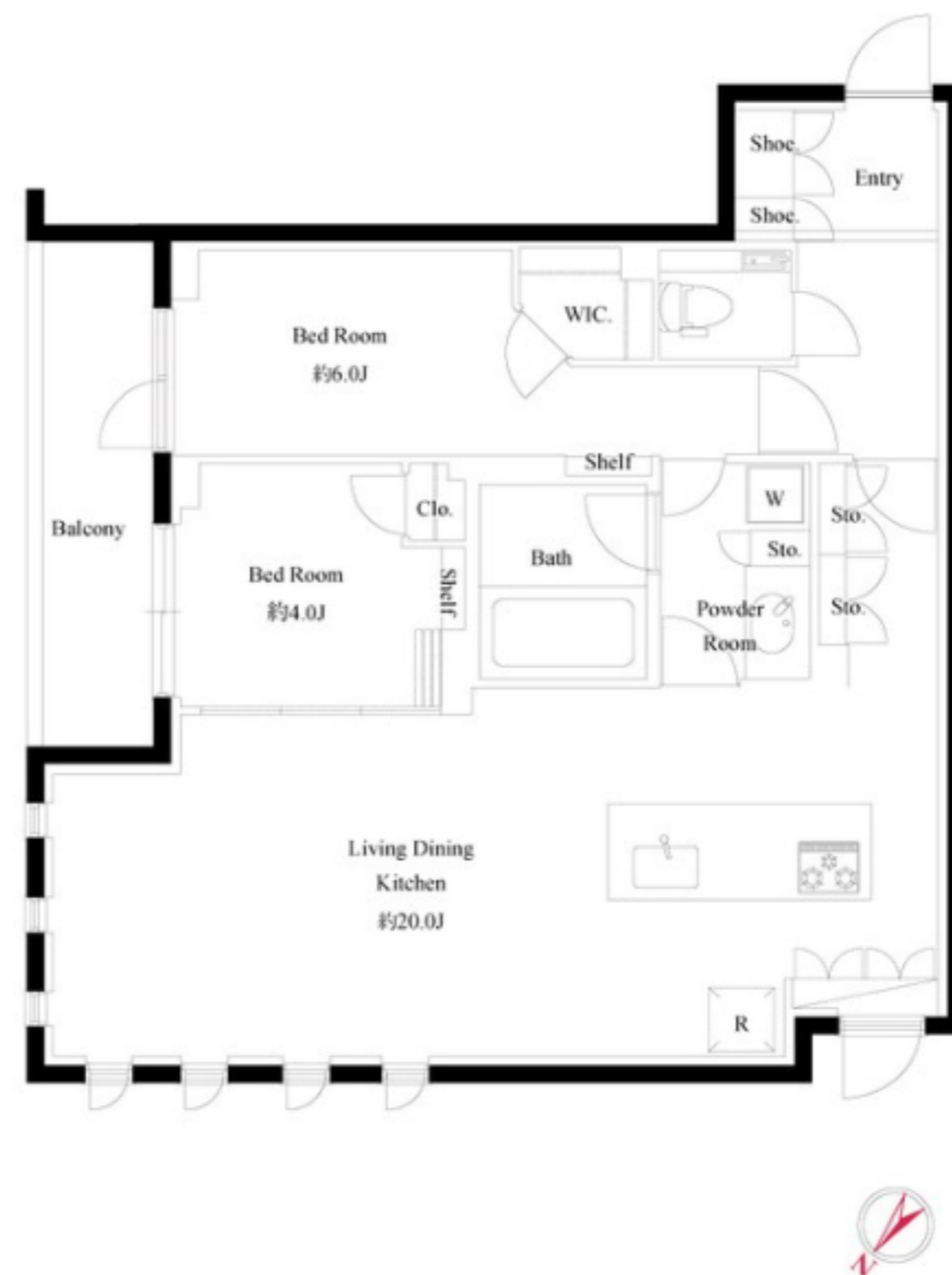
### Access

JR山手線

渋谷駅 徒歩13分

京王井の頭線

神泉駅 徒歩8分

303 号室 専有面積 66.22 m<sup>2</sup>

間取 2LDK

賃料 475,000 円/月

共益費 25,000 円/月

### 物件概要

所在地/ 東京都渋谷区松濤2丁目3-17

構造・規模/ 鉄筋コンクリート造3階

総戸数/ 8戸

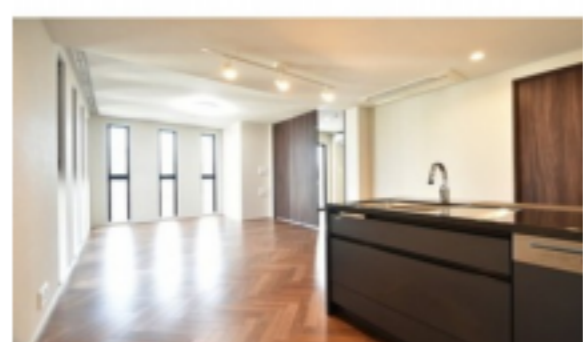
築年月/ 2022年01月31日

入居日/ 2024年05月10日

### 契約条件

敷金1ヶ月礼金0ヶ月

- 安心！オートロック・共用部防犯カメラ7台
- 防犯性の高いダブルロック・ディンプルキー
- 便利！非接触ハンズフリーキー
- 室内を快適に保つエアコン設置（3基）
- システムキッチン3口ガスキッチン（グリル付）
- 食器洗浄乾燥機・浄水器・電子コンベック付
- 便利な三面鏡付きの独立洗面台
- 雨天・冬は必須！浴室換気乾燥暖房涼風機
- 便利で嬉しい！お湯張り追い焚き機能付バス
- ★美容にも効果的なミストサウナ
- ★インターネット無料
- ↑速度等詳細はTel.0120-359-841
- ★足元から暖かく快適な床暖房（リビング）
- ★収納豊富なウォークインクローゼット
- 収納力のあるトール型シューズBOX
- あると嬉しい！室内リモコン照明付き
- ペット大型犬1匹・小型犬2匹※敷金1ヶ月
- 24時間利用可能宅配ボックス
- 24時間利用可能建物内ゴミ置場
- 駐輪場・バイク置場設備有※要確認



24時間安心サポート

設備のトラブルに24時間365日の受付体制

医療健康サービス 24

看護師が24時間365日相談可※適応条件有

※図面と現況が異なる場合、現況優先とさせていただきます。  
※退去時清掃費用、更新時更新費用等がございます。



## ペット可賃貸のスマイリア

<https://www.smirea.net/>

東京都知事免許(2)第98911号

〒1600007 東京都新宿区荒木町22-48タジマビル2階



03-3353-0303



03-3353-0404



info@smirea.net

担当

川元 裕喜