

建物種別 マンション		
コンフォリア不動前		
108号室	地上1階部分	2K

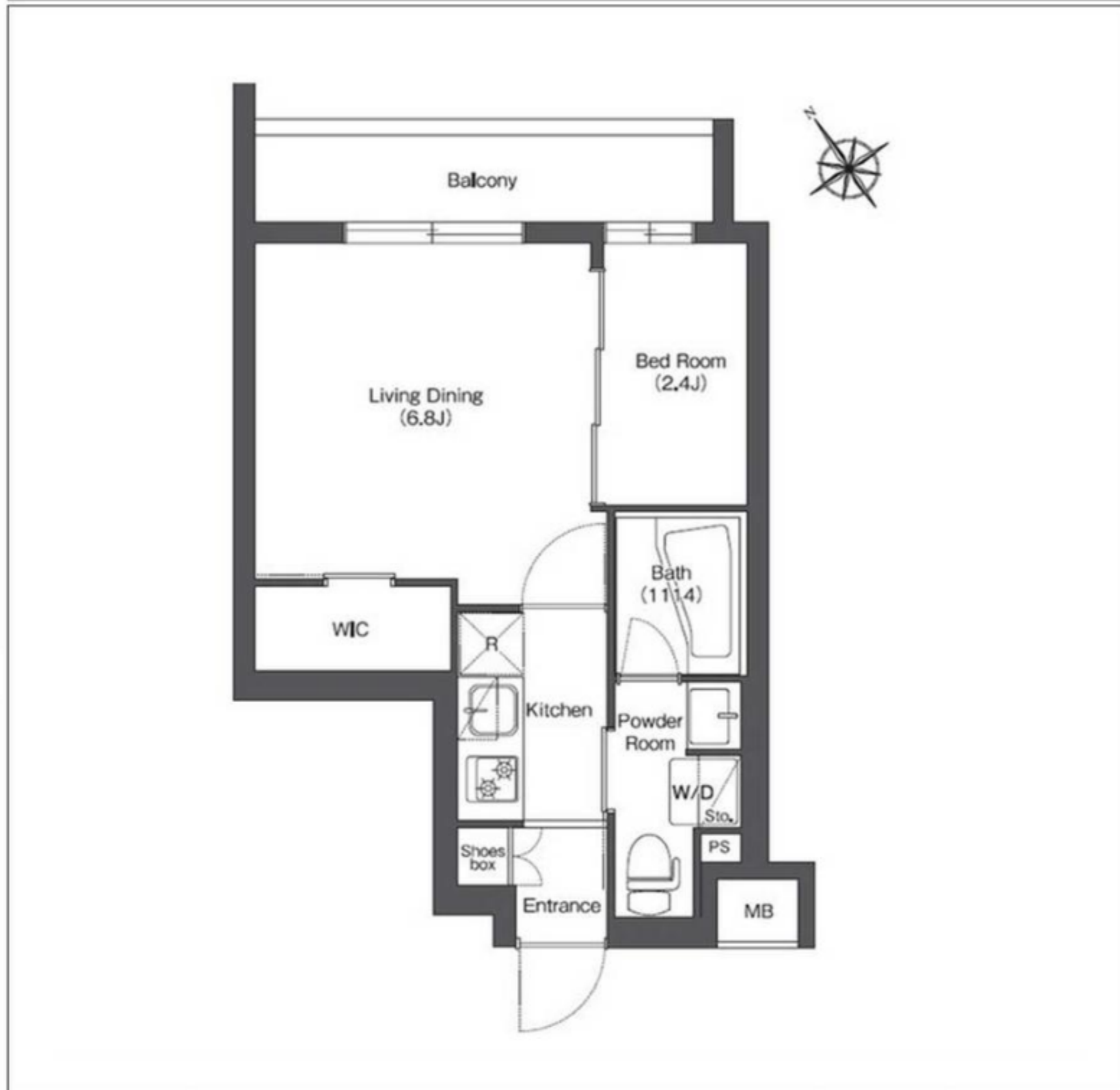


物件外観図



物件周辺図

礼金ゼロ、フリーレント1ヶ月分※短期解約違約金特約有(備考参照)
指定保証会社利用必須※大手法人除く敷金積み増し



入居可能日	2024年02月下旬 (工事の進捗等により変更有)	内覧	可
オートロック TVモニター付インターホン 宅配BOX 自転車置場(無料) バイク置場(有料) 防犯カメラ 24時間ゴミ出し可 ペット飼育可: 敷金1ヶ月積増・使用細則遵守・小型犬1匹又は猫2匹まで		ネット使用料不要: シーファイブに限る ハストイレ別 洗面所独立	
※消費税法の改定により税率が改定された場合には、変動後の税率により計算する事とします。			

賃料	139,000 円	共益費	10,000 円
フリーレント	1ヶ月、2年未満解約時違約金賃料1ヶ月分有		
貸貸条件	敷金 1ヶ月	礼金 0ヶ月	償却金 0円
	更新料 新賃料の1ヶ月分相当額		

契約期間	普通借家 2年
所在地	東京都品川区西五反田5丁目1-12
交通	東急目黒線 不動前駅 徒歩2分 都営浅草線 五反田駅 徒歩14分
建物	構造・規模 鉄筋コンクリート造 5階建 専有面積 27.30㎡ (8.25坪)
築年月	2020年02月
戸数	総戸数 46戸 賃貸戸数 46戸 (住居)
保証会社	保証会社利用 必須 保証会社名 エポスカード(レジデンシャルパートナーズ) 保証料: 賃料等の50%(最低2万)、月額保証料: 賃料等の1%(更新料無) 保証会社利用 必須 保証会社名 クレディセゾン 保証料: 賃料等の50%(最低1.5万)、月次保証料: 賃料等の1%(更新料無) 保証会社利用 必須 保証会社名 グローバル 初回保証料: 賃料等の100%(最低3万)、月次保証料: 賃料等の2%(最低千円)、更新料無
設備	<共有設備> 給湯設備, 宅配BOX, メールボックス, エレベーター, オートロック, 自転車置場(無料), バイク置場(有料), 防犯カメラ, ゴミ置場, 24時間ゴミ出し可 <専有設備> カラーモニター付インターホン, ダブルロック, ディンプルキー, 玄関人感照明センサー, 浴室暖房乾燥機能, システムキッチン(2ロクロ), ハストイレ別, シュースボックス, クォークインクローゼット, 壁掛けエアコン1台, 全室照明付, ペット相談, 温水洗浄便座, 独立洗面化粧台
コメント	保証会社利用必須※一部法人契約は除く敷金積増(詳細確認)・1年以内解約時違約金有・入居中退去時の修繕特約有・ペット相談可能(小型犬1匹若しくは猫2匹迄/敷金1ヶ月積増)・楽器演奏、SOHO不可 ※短期解約違約金特約有: 1年以内解約時賃料2ヶ月分、2年未満解約時賃料1ヶ月分の設定です。
回線	BS対応可, CS110° 対応可, インターネット使用料不要
初期費用	損害保険料 8,400 円 鍵交換代 22,000 円
ランニング費用	
他一時金	清掃費 38,500 円 エアコン清掃費 11,000 円

※図面と現状に相違がある場合は現状優先とします。



ペット可賃貸のスマイリア
<https://www.smirea.net/>
 東京都知事免許(2)第98911号
 〒1600007 東京都新宿区荒木町22-48タジマビル2階

☎ 03-3353-0303
 FAX 03-3353-0404
 MAIL info@smirea.net

担当 川元 裕喜