

NEW

Garage House SAKURA

【築浅】賃貸ガレージハウス♪

エアコン1基完備！ペット可！SOHO利用可！
東名高速「綾瀬スマートIC」車で約3分！

Access

相鉄本線

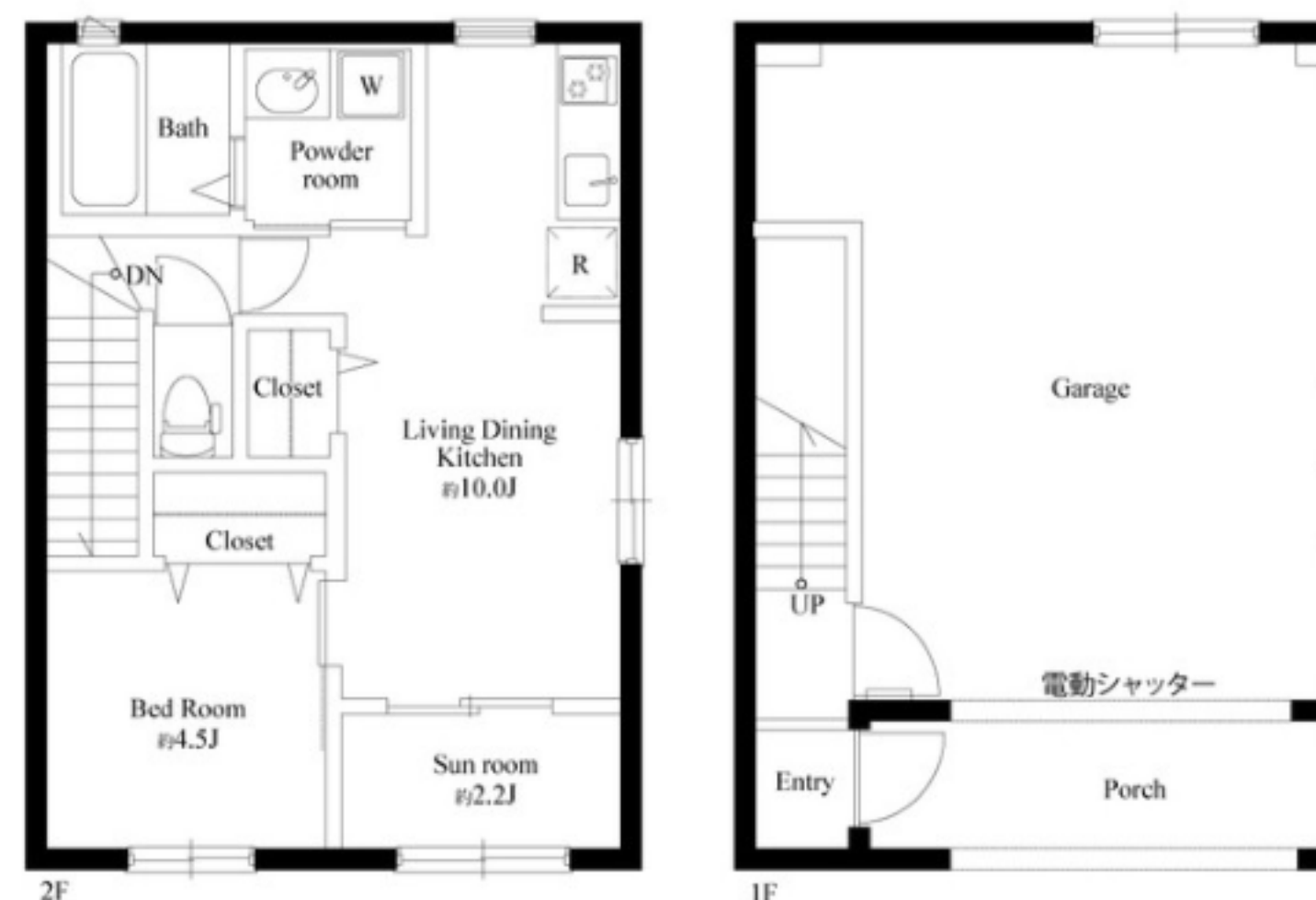
かしわ台駅 徒歩32分

小田急小田原線

海老名駅 徒歩48分



- スタイリッシュな外観
- ★ガレージ電動シャッター付
- ↑ガレージ内2台駐車可（※車種による）
- 来訪者を確認できるカメラ付きインターホン
- 防犯性の高いディンプルキー&ドアガード
- 遮音性に優れた床フローリング仕様
- 室内を快適に保つエアコン標準装備（1基）
- すぐに生活出来る照明付（LDK、洋室）
- システムキッチン（吊戸棚・下収納有）
- キッチン2口ガスコンロ（グリル付）
- ★Wi-Fi・ネット無料：NURO光
- ※速度等詳細はTel.0120-076-260
- シャンプードレッサー独立洗面台
- 寒い日も嬉しい！追い焚き機能付きバス
- 雨天・冬は必須！浴室換気乾燥暖房機
- 清潔な暖房便座付き温水シャワートイレ
- 便利な敷地内ゴミ置場あり
- ペット大型犬1匹・猫1匹※別途敷金1ヶ月
- SOHO可（登記不可）※別途敷金1ヶ月
- 2人入居・外国籍入居可能・海外審査可能

104 号室 専有面積 79.72 m²

間取 1LDK

賃料 155,000 円/月

共益費 0 円/月

物件概要

所在地/ 神奈川県綾瀬市寺尾釜田2丁目1-5

構造・規模/ 木造2階

総戸数/ 4戸

築年月/ 2023年03月16日

入居日/ 2024年06月24日

契約条件

保証金2ヶ月（契約時償却）

C保証システム利用料：家賃総額55%

（最低保証料：19,800円）

保証金契約時償却（保証金プランで契約の場合）

24Hサポート料22,000円/2年 鍵交換代22,000円

室内抗菌処理代17,600円 事務手数料11,000円

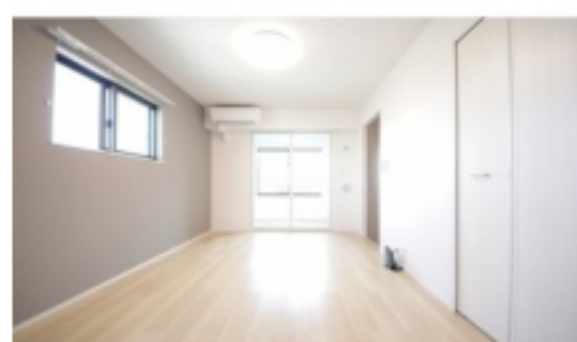
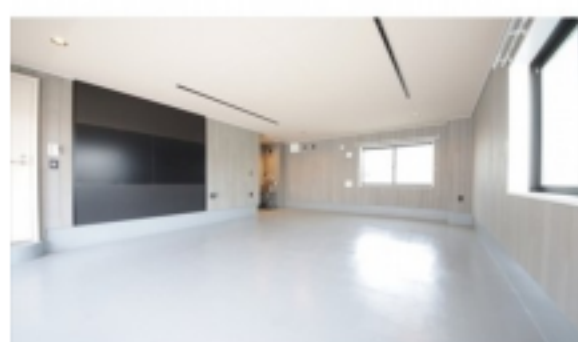
当社指定賃貸入居者総合保険加入の事（別途費用）

※賃料口座引落し（口座振替手数料：月額550円）

普通賃貸借2年契約（更新可）

※都市ガス

※退去時清掃費用・更新時更新費用等有



24時間安心サポート

設備のトラブルに24時間365日の受付体制

医療健康サービス 24

看護師が24時間365日相談可※適応条件有

※図面と現況が異なる場合、現況優先とさせていただきます。
※退去時清掃費用、更新時更新費用等がございます。

大型犬や
2匹以上可の
お部屋を探せます！

ペット可賃貸のスマイリア

https://www.smirea.net/

東京都知事免許(2)第98911号

〒1600007 東京都新宿区荒木町22-48タジマビル2階



03-3353-0303



03-3353-0404



info@smirea.net

担当

川元 裕喜