

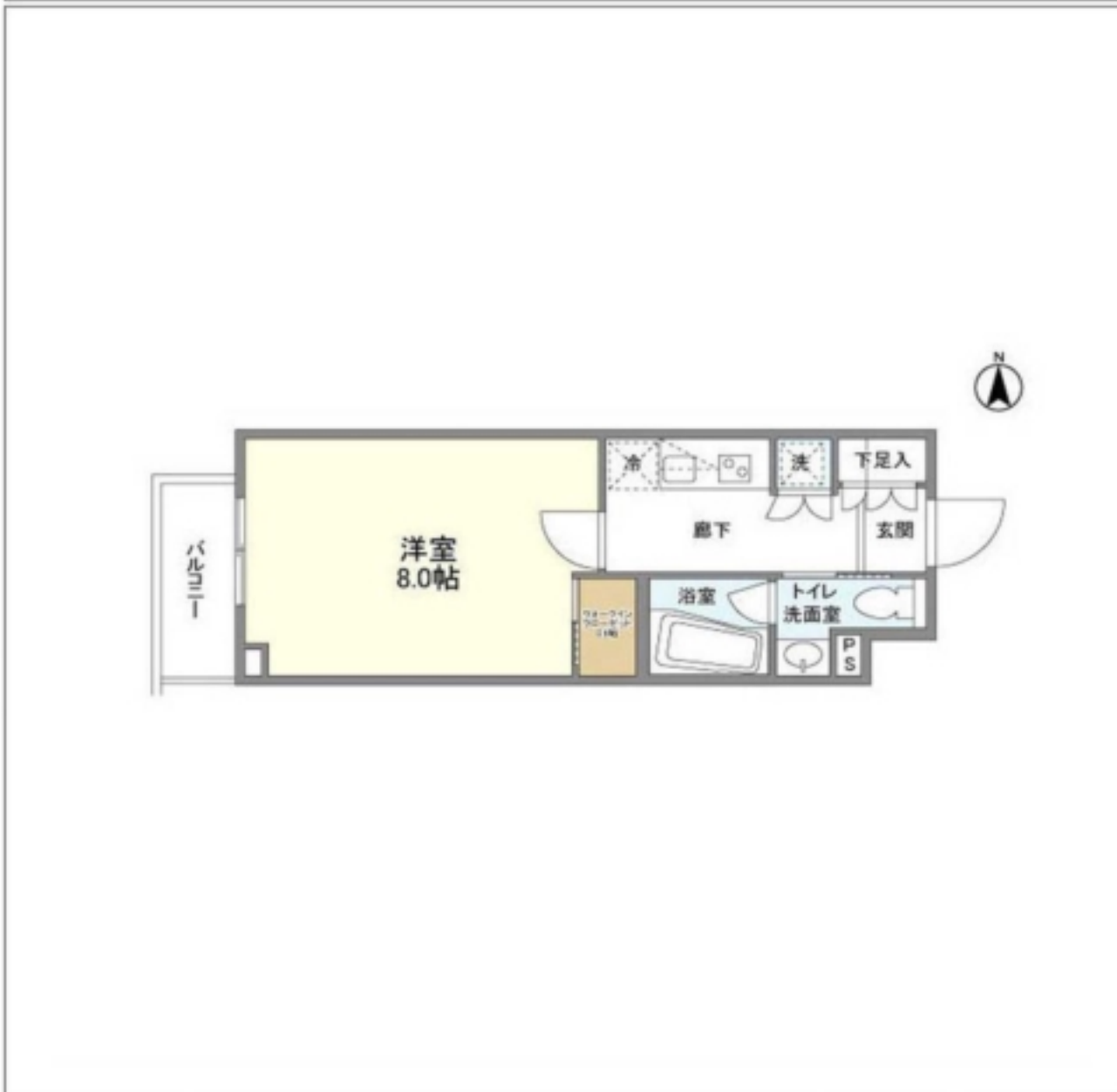
建物種別 マンション		
コンフォリア桜上水		
123号室	地上1階部分	1K

■礼金ゼロ! ※1年以内解約時賃料1か月分違約金有  
 ■指定保証会社利用必須※一部法人契約除(敷金1ヶ月積増)  
 ■ペット飼育時敷金1ヶ月積増・使用細則遵守・小型犬1匹もしくは猫2匹まで

賃料	100,000 円	共益費	6,000 円
貸賃条件	敷金 1ヶ月	礼金 0ヶ月	償却金 0円
	更新料 新賃料の1ヶ月分相当額		



物件外観図



物件周辺図

入居可能日	2024年05月上旬 (工事の進捗等により変更有)	内覧	可
ペット飼育可: 敷金2ヶ月・種類等制限有 TVモニター付インターホンを備へる 浴室暖房乾燥機 フローリング 壁掛けエアコン1台 BS対応可 CS110" 対応			
※消費税法の改定により税率が改定された場合には、変動後の税率により計算する事とします。			

契約期間	普通借家 2年
所在地	東京都杉並区下高井戸4丁目6-4
交通	京王線 桜上水駅 徒歩9分 京王線 上北沢駅 徒歩7分
建物	構造・規模 鉄筋コンクリート造 9階建 専有面積 25.62㎡ (7.75坪)
築年月	2020年03月
戸数	総戸数 130戸 賃貸戸数 130戸 (住居)
保証会社	保証会社利用 必須 保証会社名 エポスカード(レジデンシャルパートナーズ) 保証料: 賃料等の50%(最低2万)、月額保証料: 賃料等の1%(更新料無) 保証会社利用 必須 保証会社名 クレディセゾン 保証料: 賃料等の50%(最低1.5万)、月次保証料: 賃料等の1%(更新料無) 保証会社利用 必須 保証会社名 グローバル 初回保証料: 賃料等の100%(最低3万)、月次保証料: 賃料等の2%(最低千円)、更新料無
設備	<共有設備> ペット専用足洗い場、宅配BOX、メールボックス、エレベーター、TVモニター付インターホンを備へる、オートロック、自転車置場(無料)、バイク置場(有料)、防犯カメラ、24時間ゴミ出し可 <専有設備> ダブルロック、ダブルルキ、玄関人感照明センサー、浴室乾燥機能、バストイレ別、洋室照明付、フローリング、シューズボックス、ウォークインクローゼット、壁掛けエアコン1台、温水洗浄便座、ミニキッチン(2口ガスエロ)、室内洗濯機置場
コメント	■礼金ゼロ! ※1年以内解約時賃料1か月分違約金有 ■ペット飼育相談可能※敷金1ヶ月積増 ※小型犬1匹又は猫2匹迄 ■鍵交換費用22,000円 退去時清掃費38,500円 エアコン清掃費11,000円 ■指定保証会社利用必須※一部法人契約除・敷金積み増し
回線	BS対応可,CS110" 対応可,インターネット使用料不要,インターネット対応可
初期費用	損害保険料 8,400 円 鍵交換代 22,000 円
ランニング費用	
他一時金	清掃費 38,500 円 エアコン清掃費 11,000 円

※図面と現状に相違がある場合は現状優先とします。



**ペット可賃貸のスマイリア**  
<https://www.smirea.net/>  
 東京都知事免許(2)第98911号  
 〒1600007 東京都新宿区荒木町22-48タジマビル2階

☎ 03-3353-0303  
 FAX 03-3353-0404  
 MAIL info@smirea.net

担当 **川元 裕喜**