

建物種別 マンション		
BLESS西巣鴨		
704号室	地上7階部分	1LDK

■ペット飼育可能！(小型犬2匹か猫2匹まで)※飼育時敷金2ヶ月、敷金1ヶ月償却
 ■指定保証会社利用必須※一部法人契約除く・敷金1ヶ月積み増し

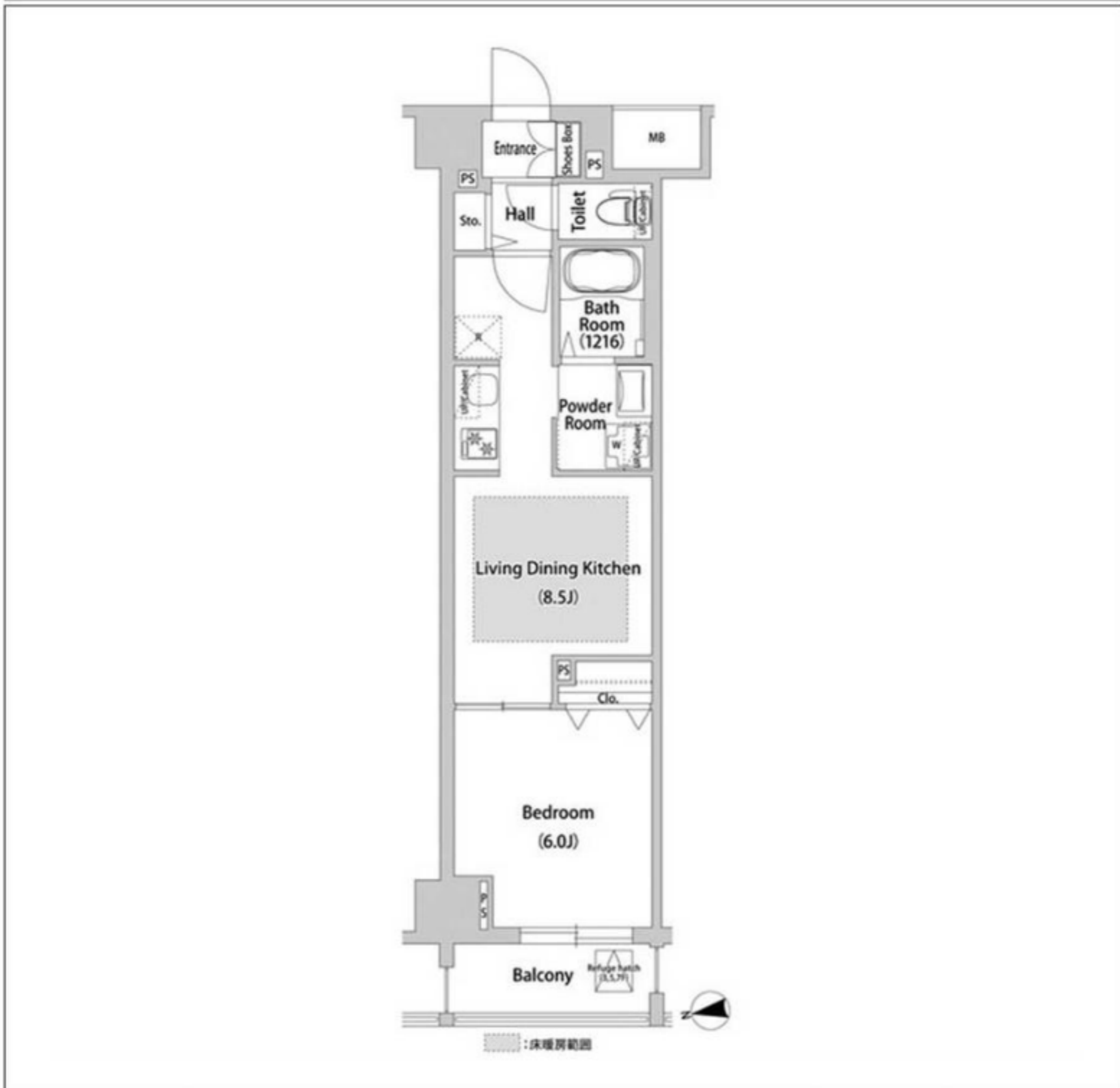
賃料	124,000 円	共益費	10,000 円
貸貸条件	敷金 1ヶ月	礼金 1.5ヶ月	償却金 0 円
更新料 新賃料の1ヶ月分相当額			
契約者・入居者専用会員制サービス「リーブル」にご加入いただきます ※法人契約者対象外(入居者は対象となります) ※登録無料			



物件外観図



物件周辺図



入居可能日	2024年06月中旬 (工事の進捗等により変更有)	内覧	不可
電子契約可 ペット飼育可：小型犬2匹か猫2匹まで※飼育時敷金2ヶ月、敷金1ヶ月償却 エレベーター オートロック TVモニター付インターホン 壁掛けエアコン2台 保証会社利用必須：一部法人契約除く・敷金1ヶ月積み増し 楽器不可		事務所利用不可 浴室暖房乾燥機 宅配BOX 追焚機能 床暖房：LDの一部 パストイレ別	
※消費税法の改定により税率が改定された場合には、変動後の税率により計算する事とします。			

契約期間	普通借家 2年		
所在地	東京都豊島区西巣鴨1丁目16-17		
交通	JR山手線 大塚駅 徒歩12分 都営三田線 西巣鴨駅 徒歩11分		
建物	構造・規模 鉄筋コンクリート造 9階建 専有面積 35.37㎡ (10.70坪)		
築年月	2015年01月		
戸数	総戸数 93戸	賃貸戸数 93戸	(住居)
保証会社	保証会社利用 必須 保証会社名 SBIキャランティ 保証料：賃料等の40%(最低2万円)、2年目～：0.8万円/年、口座振替手数料借主負担		
	保証会社利用 必須 保証会社名 オリコフオレントインシュア 保証料：賃料等の50%(最低2万)、月次保証料：賃料等の1%(更新料無)		
	保証会社利用 保証会社名		
設備	<共有設備> 宅配BOX,エレベーター,TVモニター付インターホン,オートロック,自転車置場(無料),防犯カメラ,管理規約・使用細則等有		
	<専有設備> 浴室暖房乾燥機能,追焚機能,システムキッチン(2ロコンロ),デイスホーサー,壁掛けエアコン2台,都市ガス,温水洗浄便座,床暖房(一部),洋式水洗トイレ,ガス給湯		
コメント	■指定保証会社利用必須※一部法人契約除く・敷金積み増し ■不可(石油暖房・楽器・事務所・SOHO・登記) ■解約予告2ヶ月 ■共用廊下私物放置禁止 ■インフラ、TV及びネットはNTT等へ要事前諸手続 ■鍵交換ではなく入居前のメンテナンス費用 ■ペット相談可能(敷金2ヶ月、退去時敷金1ヶ月償却) ■解約時室内清掃料・エアコン清掃費借主負担		
回線	インターネット対応可		
初期費用	損害保険料	15,360 円	鍵交換代 33,000 円
	セーフティ補償料	640 円	
ランニング費用			
他一時金	清掃費	44,000 円	エアコン清掃費 22,000 円

「電子契約」対応可能

※図面と現状に相違がある場合は現状優先とします。



ペット可賃貸のスマイリア
<https://www.smirea.net/>
 東京都知事免許(2)第98911号
 〒1600007 東京都新宿区荒木町22-48タジマビル2階

☎ 03-3353-0303
 FAX 03-3353-0404
 MAIL info@smirea.net

担当 川元 裕喜