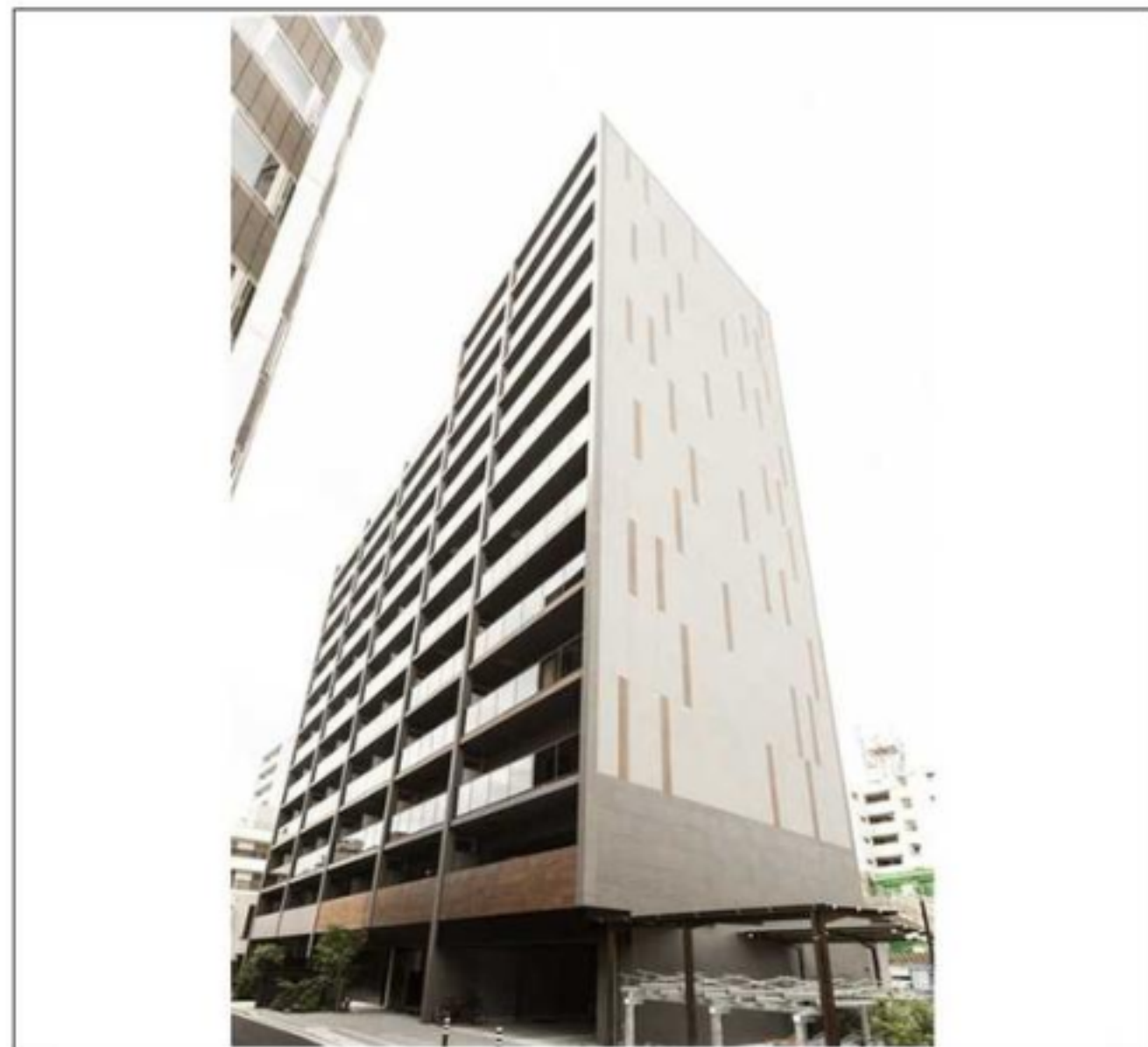
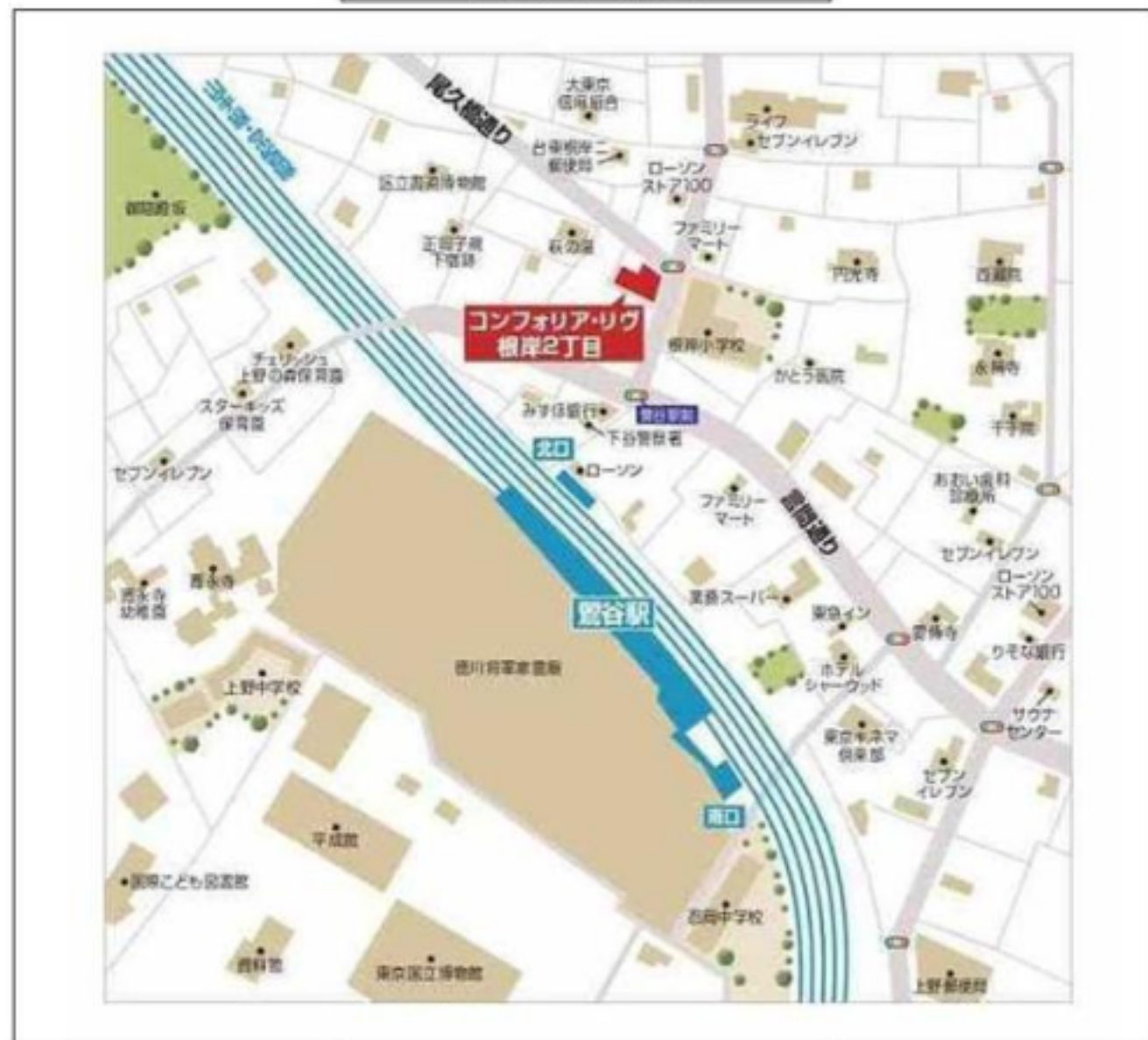


建物種別 マンション		
コンフォリア・リヴ根岸二丁目		
0205号室	地上2階部分	2K



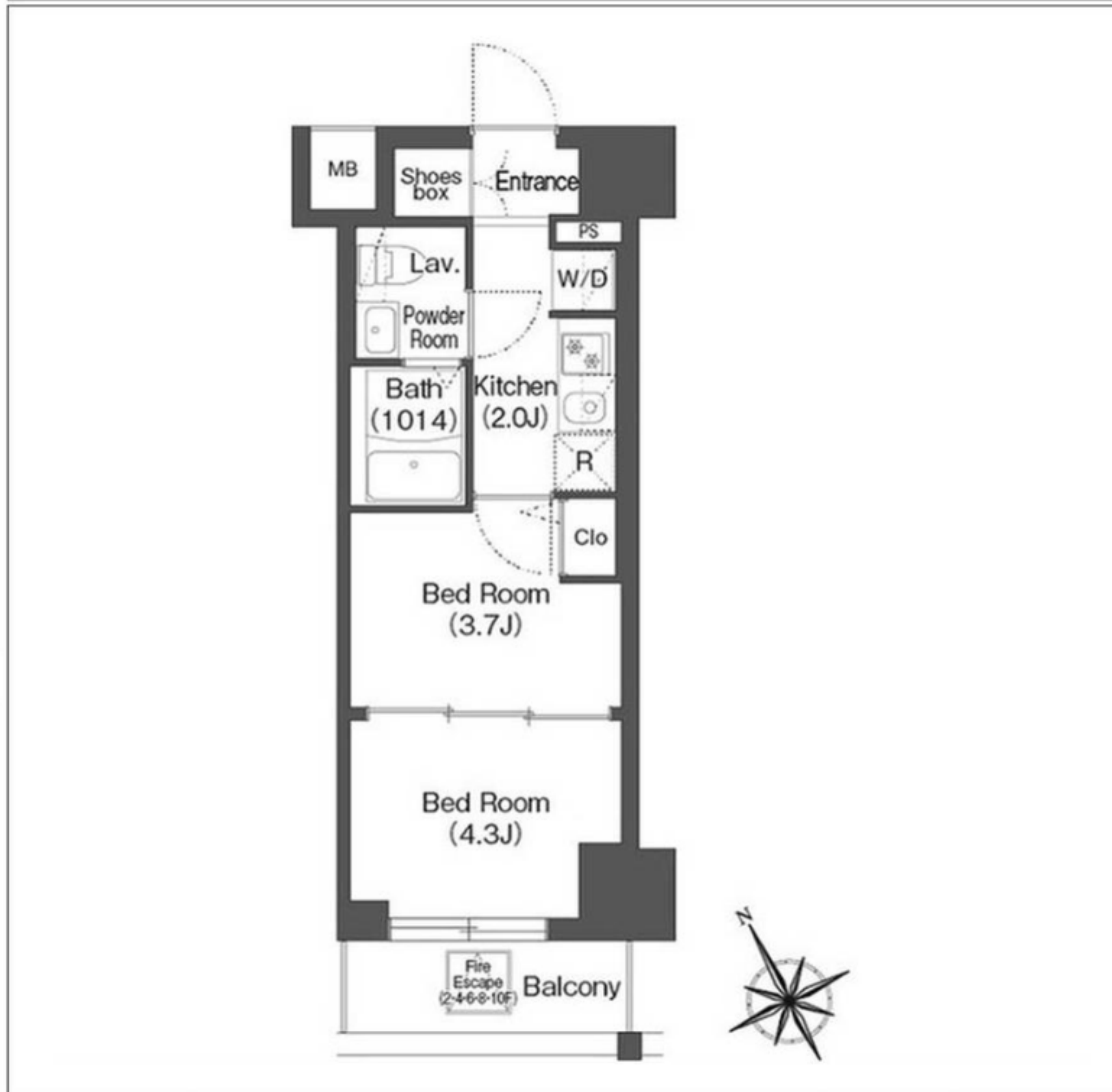
物件外観図



物件周辺図

※図面と現状に相違がある場合は現状優先とします。

★礼金0か月★ペット相談
 ネット無料※つなぐネットに限る
 カラーモニター付きインターホン・防犯カメラ付きで女性も安心♪
 ◆浴室暖房乾燥機◆2口コンロ◆照明◆エアコン◆



入居可能日	即入居可	内覧	可
ペット飼育可：使用細則要確認 宅配BOX TVモニター付インターホン 防犯カメラ ネット使用料不要：つなぐネットに限る シャワー機能付トイレ 浴室乾燥機能 パストイレ別 エアコン			
※消費税法の改定により税率が改定された場合には、変動後の税率により計算する事とします。			

賃料	106,000 円	共益費	8,000 円
貸貸条件	敷金 1ヶ月	礼金 0ヶ月	償却金 0円
	更新料 新賃料の1ヶ月分相当額		

契約期間	普通借家 2年
所在地	東京都台東区根岸2丁目15-1
交通	JR山手線 鶯谷駅 徒歩3分 東京メトロ日比谷線 入谷駅 徒歩10分
建物	構造・規模 鉄筋コンクリート造 13階建 専有面積 25.11㎡ (7.59坪)
築年月	2022年09月
戸数	総戸数 91戸 賃貸戸数 91戸 (住居)
保証会社	保証会社利用 必須 保証会社名 オリコフォレントインシュア 保証料: 賃料等の50%(最低2万)、月次保証料: 賃料等の1%(更新料無) 保証会社利用 必須 保証会社名 エルズサポート 保証料: 賃料等の50%(最低2万)、月次保証料: 賃料等の1%(更新料無) 保証会社利用 必須 保証会社名
設備	<共有設備> 宅配BOX,メールボックス,エレベーター,自転車置場(無料),防犯カメラ,管理人有(日勤),管理規約・使用細則等有 <専有設備> カラーモニター付インターホン,ダブルロック,ティンクルキー,玄関人感照明センサー,浴室暖房乾燥機能,洋室照明付,壁掛けエアコン1台,温水洗浄便座,ミニキッチン(2口ガスコンロ)
コメント	指定保証会社利用必須※一部法人契約除く・敷金積増1か月◆礼金0か月※1年以内解約時賃料等1か月分違約金有◆退居時、エアコン清掃費・室内清掃費がかかります◆楽器演奏、SOHO利用不可◆ペット飼育時敷金1ヶ月積増・使用細則遵守・小型犬1匹もしくは猫2匹まで◆
回線	BS対応可,CS110° 対応可,CS対応可,インターネット使用料不要,インターネット対応可
初期費用	損害保険料 14,660 円 鍵交換代 22,000 円
ランニング費用	
他一時金	清掃費 38,500 円 エアコン清掃費 11,000 円



ペット可賃貸のスマイリア
<https://www.smirea.net/>
 東京都知事免許(2)第98911号
 〒1600007 東京都新宿区荒木町22-48タジマビル2階

☎ 03-3353-0303
 FAX 03-3353-0404
 MAIL info@smirea.net

担当 川元 裕喜