

NEW

CASA LUCE

貴重なルーフバルコニー付！

ハイセキュリティ&ハイクオリティの充実設備
荷物が多くても安心-全住戸トランクルーム付♪-

Access

JR総武線

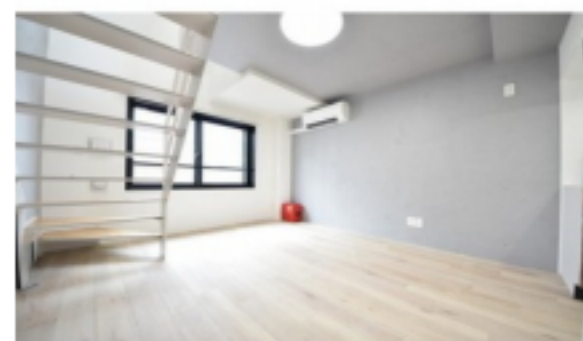
亀戸駅 徒歩4分

東京メトロ半蔵門線

錦糸町駅 徒歩10分



- お洒落な外観コンクリート打放し
- 安心！共用部には防犯カメラ設置
- カラーTVモニター付オートロックシステム
- 防犯性の高いダブルロック・ディンプルキー
- ★各住戸専用トランクルーム付
- 床フロアタイル仕様・快適なエアコン2基
- 収納付キッチン2口IHコンロ
- プリンセスミラー付・独立洗面台
- 便利！高温差し湯機能付バス
- 雨天・冬は必須！浴室換気乾燥暖房涼風機
- ★Wi-Fi無料※ファイバーゲート
- ↑速度等詳細はTel.0120-988-660
- ★浴室テレビ付・メタル調シャワーヘッド
- 部屋干しに最適！ホスクリーン完備
- ★開放的なルーフバルコニー約4.5帖
- 中型犬1匹・猫2匹迄飼育可（敷金1ヶ月）
- BS・CS110° ※要別途契約・費用
- 24時間受取可能！宅配BOX
- あると便利！敷地内ゴミ置場
- 海外審査OK・外国籍の方入居可能



24時間安心サポート

設備のトラブルに24時間365日の受付体制

医療健康サービス 24

看護師が24時間365日相談可※適応条件有

※図面と現況が異なる場合、現況優先とさせていただきます。
※退去時清掃費用、更新時更新費用等がございます。

402 号室 専有面積 34.20 m²

間取 1LDK

賃料 139,000 円/月

共益費 12,000 円/月

物件概要

所在地/ 東京都江東区亀戸2丁目13-15

構造・規模/ 鉄筋コンクリート造5階

総戸数/ 14戸

築年月/ 2022年07月05日

入居日/ 2024年05月29日

契約条件

保証金1ヶ月（契約時償却）

M保証システム利用料:家賃総額55%（最低金額5.5万円）

保証金契約時償却

24Hサポート料22,000円/2年・鍵交換代19,800円

室内抗菌処理代16,500円 事務手数料5,500円

当社指定賃貸入居者総合保険加入の事（別途費用）

※賃料口座引落し（口座振替手数料：月額550円）

普通賃貸借2年契約

※オール電化

※駐輪不可

ペット可賃貸のスマイリア

https://www.smirea.net/

東京都知事免許(2)第98911号

〒1600007 東京都新宿区荒木町22-48タジマビル2階



03-3353-0303



03-3353-0404



info@smirea.net

担当

川元 裕喜

大型犬や
2匹以上可の
お部屋を探せます！