

建物種別 マンション		
コンフォリア森下サウス		
0208号室	地上2階部分	1DK

■礼金0カ月 ■フリーレント1カ月
 ■指定保証会社利用必須※一部法人契約除く敷金1カ月積増
 ■ペット飼育相談可能※敷金1カ月積み増し※小型犬1匹又は猫2匹迄

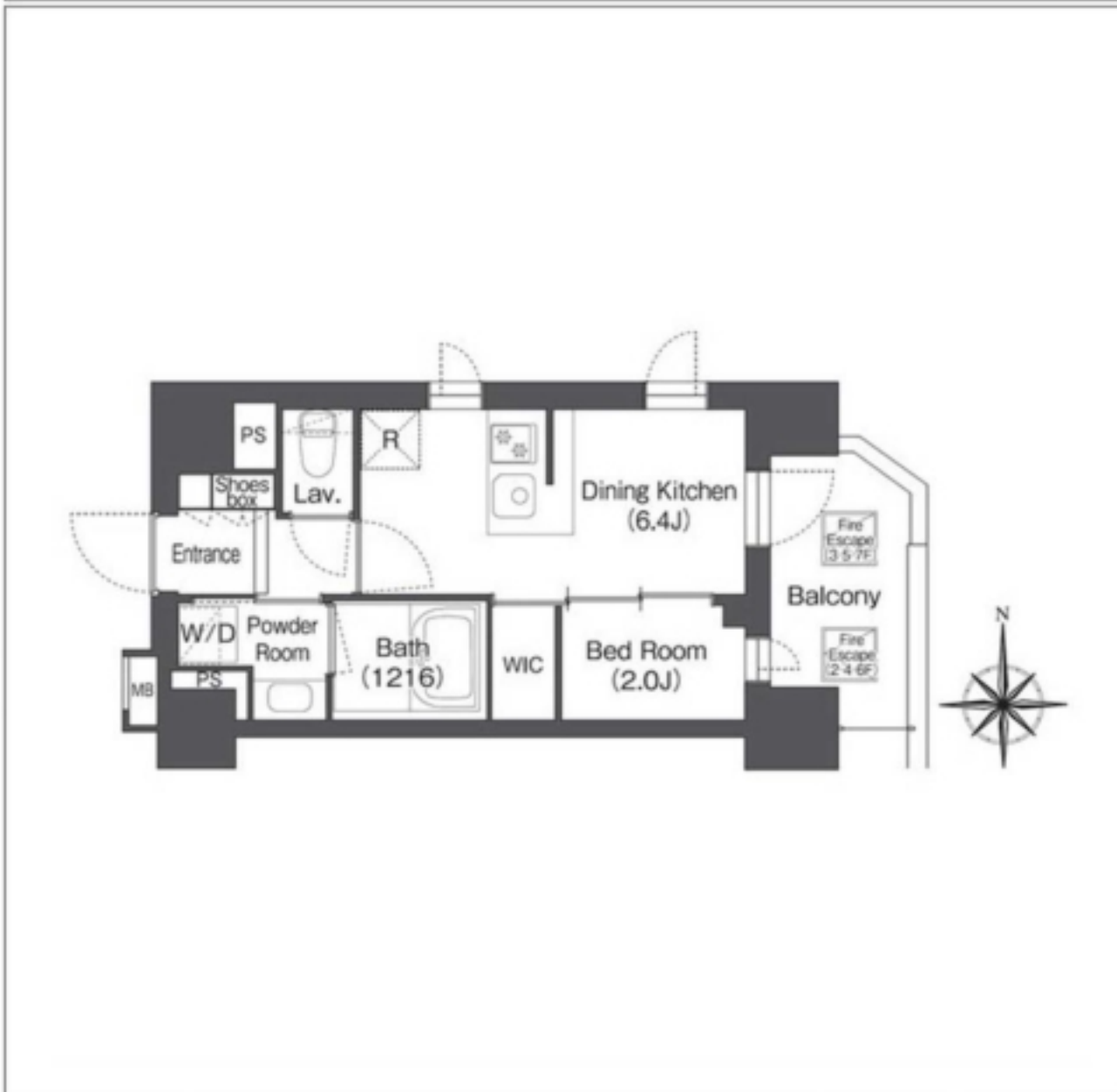
賃料	121,000 円	共益費	8,000 円
フリーレント	1ヶ月、2年未満での解約時フリーレント相当額違約金有		
敷金	1ヶ月	礼金	0ヶ月
更新料	新賃料の1ヶ月分相当額		
		償却金	0円



物件外観図



物件周辺図



入居可能日 2024年05月下旬 (工事の進捗等により変更有) 内覧 可

ペット飼育可：小型犬1匹若しくは猫2匹迄
 宅配BOX
 エレベーター
 TVモニター付インターホン
 オートロック
 自転車置場(有料)
 ごみ置場
 ネット使用料不要：※ファミリーネットジャパンに限る

システムキッチン
 シャワー機能付トイレ
 浴室暖房乾燥機
 湯焚機能
 ハストイレ別
 エアコン
 特記事項2：駐車場は、地権者が優先の規定があり、契約中であっても契約終了になる場合があります

※消費税法の改定により税率が改定された場合には、変動後の税率により計算する事とします。

契約期間	普通借家 2年
所在地	東京都江東区新大橋2丁目2-8
交通	都営新宿線 森下駅 徒歩4分 都営大江戸線 清澄白河駅 徒歩8分
建物	構造・規模 鉄筋コンクリート造 10階建 専有面積 25.08㎡ (7.58坪)
築年月	2021年11月
戸数	総戸数 66戸 賃貸戸数 62戸 (住居)

保証会社
 保証会社利用 必須 保証会社名 エポスカード(レジデンシャルパートナーズ)
 保証料: 賃料等の50%(最低2万)、月額保証料: 賃料等の1%(更新料無)
 保証会社利用 必須 保証会社名 クレディセゾン
 保証料: 賃料等の50%(最低1.5万)、月次保証料: 賃料等の1%(更新料無)
 保証会社利用 必須 保証会社名 グローバル
 初回保証料: 賃料等の100%(最低3万)、月次保証料: 賃料等の2%(最低千円)、更新料無

設備
 <共有設備>
 ペット専用足洗い場、給湯設備、宅配BOX、メールボックス、エレベーター、TVモニター付インターホン、オートロック、自転車置場(有料)、分譲タイプ、防犯カメラ、ごみ置場、管理人有(巡回)、敷地内駐車場
 <専有設備>
 ダブルロック、ダブルキー、浴室暖房乾燥機能、湯焚機能、システムキッチン(2口エコロ)、ハストイレ別、ダイニングキッチン照明付、洗面所独立、24時間換気システム、ウォークインクローゼット、壁掛けエアコン台、温水洗浄便座、室内洗濯機置場

コメント
 ■礼金0カ月+フリーレント1ヶ月※1年以内解約時賃料2ヶ月分、2年未満での解約時賃料1ヶ月分違約金有 ■指定保証会社利用必須※一部法人契約除く敷金1ヶ月積み増し ■ペット飼育相談可能※敷金1ヶ月積み増し※小型犬1匹又は猫2匹迄 ■鍵交換費用22,000円 過去時清掃費3,000円 エアコン清掃費11,000円

回線 BS対応可,CS110' 対応可,CATV対応可,インターネット対応可

初期費用 損害保険料 8,400 円 鍵交換代 22,000 円

ランニング費用

他一時金 清掃費 33,000 円 エアコン清掃費 11,000 円

※図面と現状に相違がある場合は現状優先とします。



ペット可賃貸のスマイリア

<https://www.smirea.net/>
 東京都知事免許(2)第98911号
 〒1600007 東京都新宿区荒木町22-48タジマビル2階

03-3353-0303

FAX 03-3353-0404

MAIL info@smirea.net

担当 川元 裕喜