

NEW

グローリオシェルト桜新町

【築浅】Wi-Fi使い放題！ペット可！

☆セコム対応のハイセキュリティマンション☆

★家具・家電付賃貸へ変更可★すぐお住まいになれます

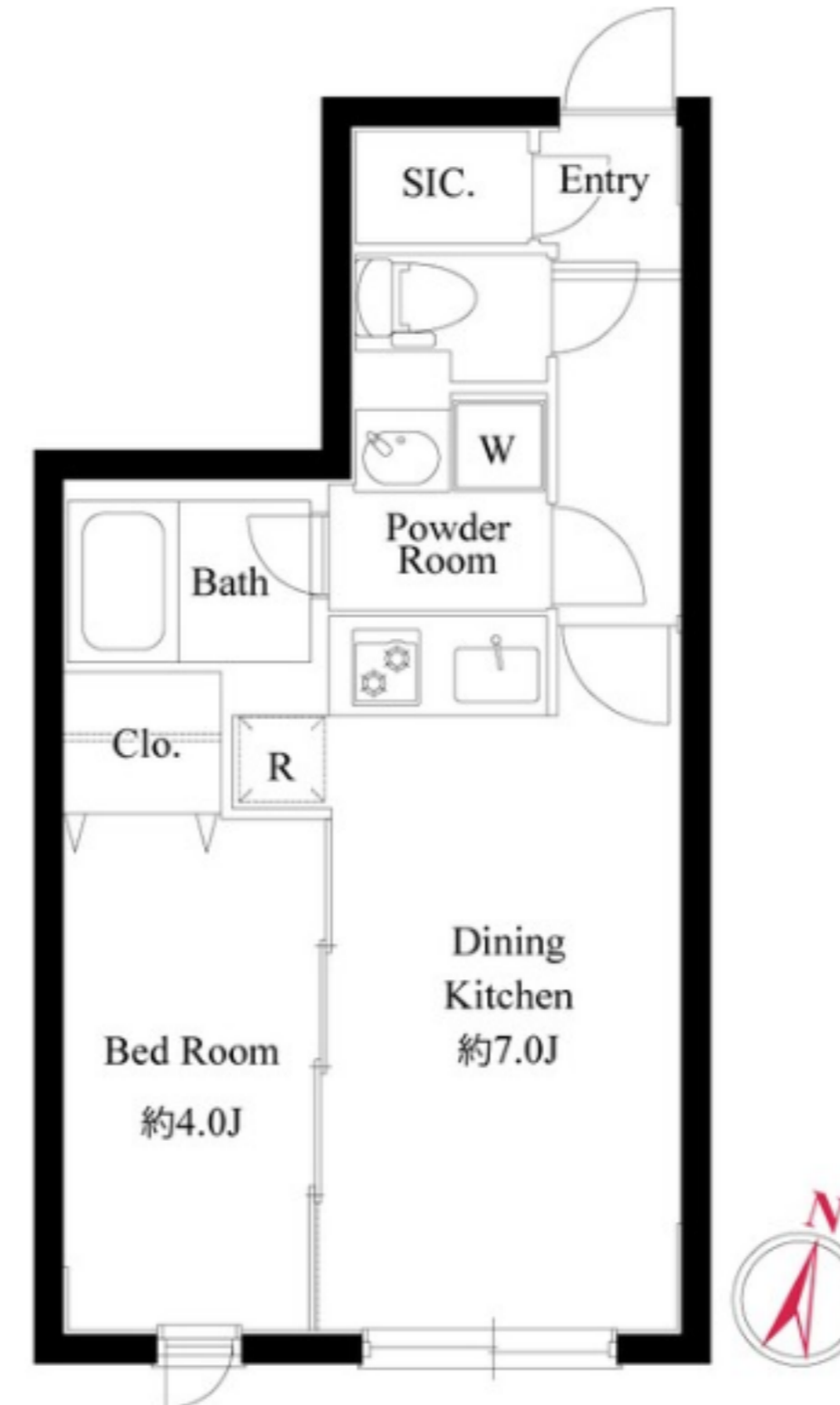
## Access

東急田園都市線

桜新町駅 徒歩7分、駒沢大学駅 徒歩16分

東急世田谷線

世田谷 徒歩19分

304 号室 専有面積 31.66 m<sup>2</sup>

間取 1DK

賃料 139,000 円/月

共益費 15,000 円/月

## 物件概要

所在地/ 東京都世田谷区駒沢3丁目28-11

構造・規模/ 鉄筋コンクリート造4階

総戸数/ 22戸

築年月/ 2021年06月30日

入居日/ 2024年06月25日

## 契約条件

保証金2ヶ月（契約時償却）

保証システム利用料:家賃総額の55%(最低金額5.5万円)  
 保証金契約時償却（保証金プランで契約の場合）  
 24Hサポート料22,000円/1年・鍵交換代22,000円  
 室内抗菌処理代17,600円 事務手数料11,000円  
 当社指定賃貸入居者総合保険加入の事（別途費用）  
 ※賃料口座引落し（口座振替手数料：月額550円）  
 普通賃貸借1年契約（更新型）※  
 ※1、2回目の更新時5%の賃料改定あり。更新料は1回のみ。  
 2回目以降の更新料は無い為、安心して永くお住まいいただけます  
 ◆ご契約者様よりセコム加入届け提出必須

- 安心の24時間マンションセキュリティ
- 共用部防犯カメラ5台
- 防犯窓・モニター・監視カメラエレベーター
- カラーモニター付きオートロックシステム
- 防犯性の高いダブルロック・ディンプルキー
- 防犯サムターン・鎌デッド・ドアガード採用
- 床フローリング仕様・エアコン装備（1基）
- オリジナルシステムキッチン2口ガスコンロ
- シャンプードレッサー独立洗面台
- 暖房便座付温水シャワートイレ
- ★ネット・Wi-Fi使い放題（UCOM光）
- ↑速度等詳細はTEL0120-955-740
- ★雨天・冬は必須!浴室換気乾燥暖房機
- 24時間利用可能宅配ボックス
- 24時間利用可能なゴミ置き場
- 駐車場（空き条件等含め要詳細確認）
- バイク置き場（空き条件等含め要確認）
- 駐輪場：初回登録料5,500円
- ペット可（別途敷金1ヶ月追加）
- ※犬（中型迄）は1匹まで、猫は2匹まで可



24時間安心サポート

設備のトラブルに24時間365日の受付体制

医療健康サービス 24

看護師が24時間365日相談可※適応条件有

※図面と現況が異なる場合、現況優先とさせていただきます。  
 ※退去時清掃費用、更新時更新費用等がございます。



ペット可賃貸のスマイリア

https://www.smirea.net/

東京都知事免許(2)第98911号

〒1600007 東京都新宿区荒木町22-48タジマビル2階



03-3353-0303



03-3353-0404



info@smirea.net

担当

川元 裕喜