

建物種別 戸建		
Kolet明大前		
-号室	地上1階部分	3LDK+S(納戸)

★駐車場付きレントハウス★スマートホーム導入済  
 ★ペット相談可(小型犬又は猫1匹迄/敷金計2ヶ月)★ペット相談可(中型犬1匹迄/敷金計3ヶ月)

賃料	385,000 円	共益費	
貸賃条件	敷金 1ヶ月	礼金 1ヶ月	償却金 0 円
	更新料 新賃料の1ヶ月分相当額		

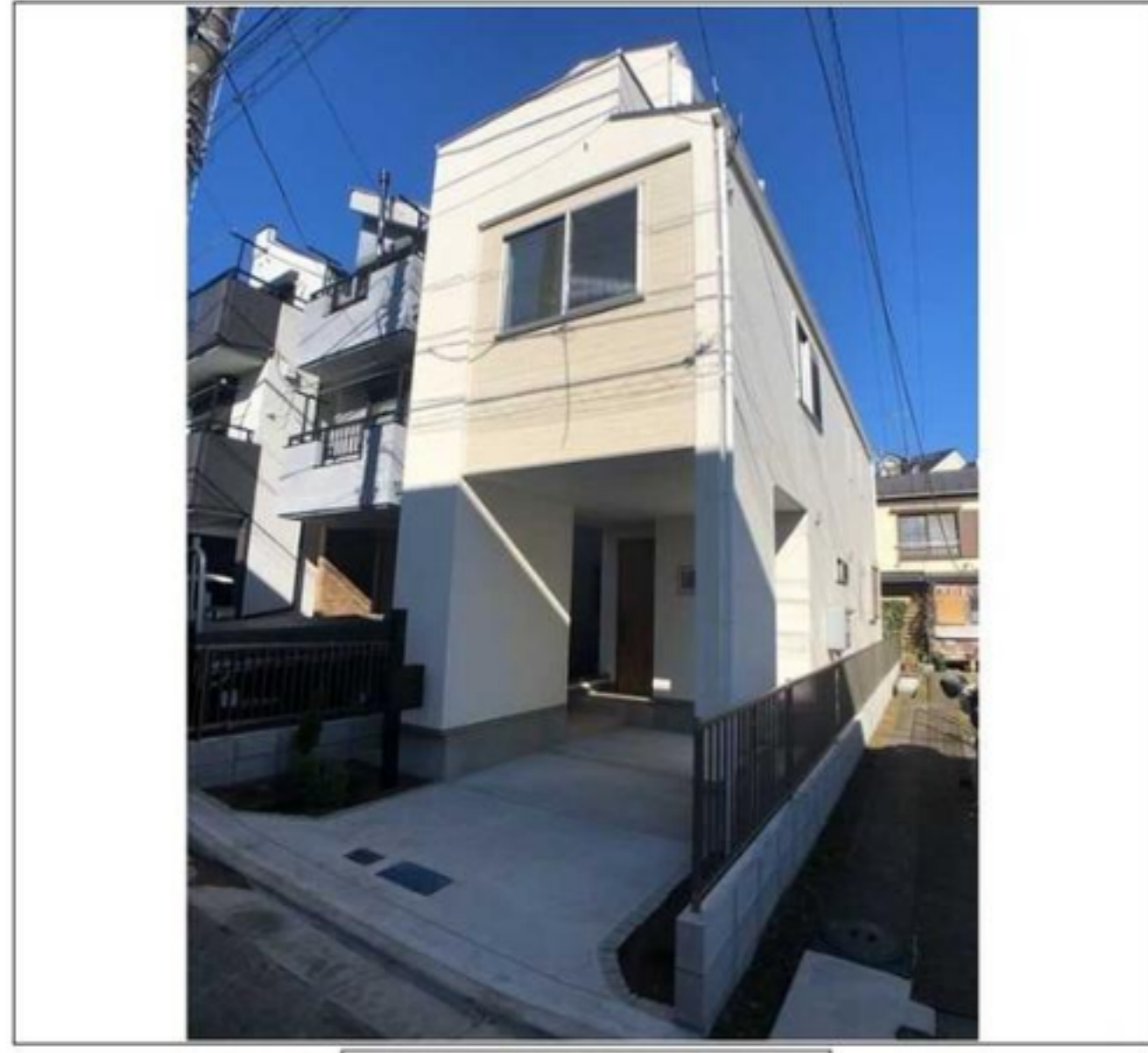
契約期間	普通借家 2年
所在地	東京都杉並区和泉2丁目5-58
交通	京王井の頭線 明大前駅 徒歩11分 京王線 代田橋駅 徒歩8分
建物	構造・規模 木造 3階建 専有面積 93.56㎡ (28.30坪)
築年月	2023年01月
戸数	総戸数 1戸 賃貸戸数 1戸 (住居)

保証会社	保証会社利用 必須 保証会社名 オリコフォレントインシュア 保証料: 賃料等の50%(最低2万)、月次保証料: 賃料等の1%(更新料無)
	保証会社利用 必須 保証会社名 エポスカード 保証料: 賃料等の40%(最低1.5万円)、2年目~: 最大1.4万円/年、口座振替手数料借主負担
	保証会社利用 必須 保証会社名 日本セーフティ 保証料: 賃料等の最大98%(賃料等により決定)、2年目~: 1万円/年、口座振替手数料借主負担

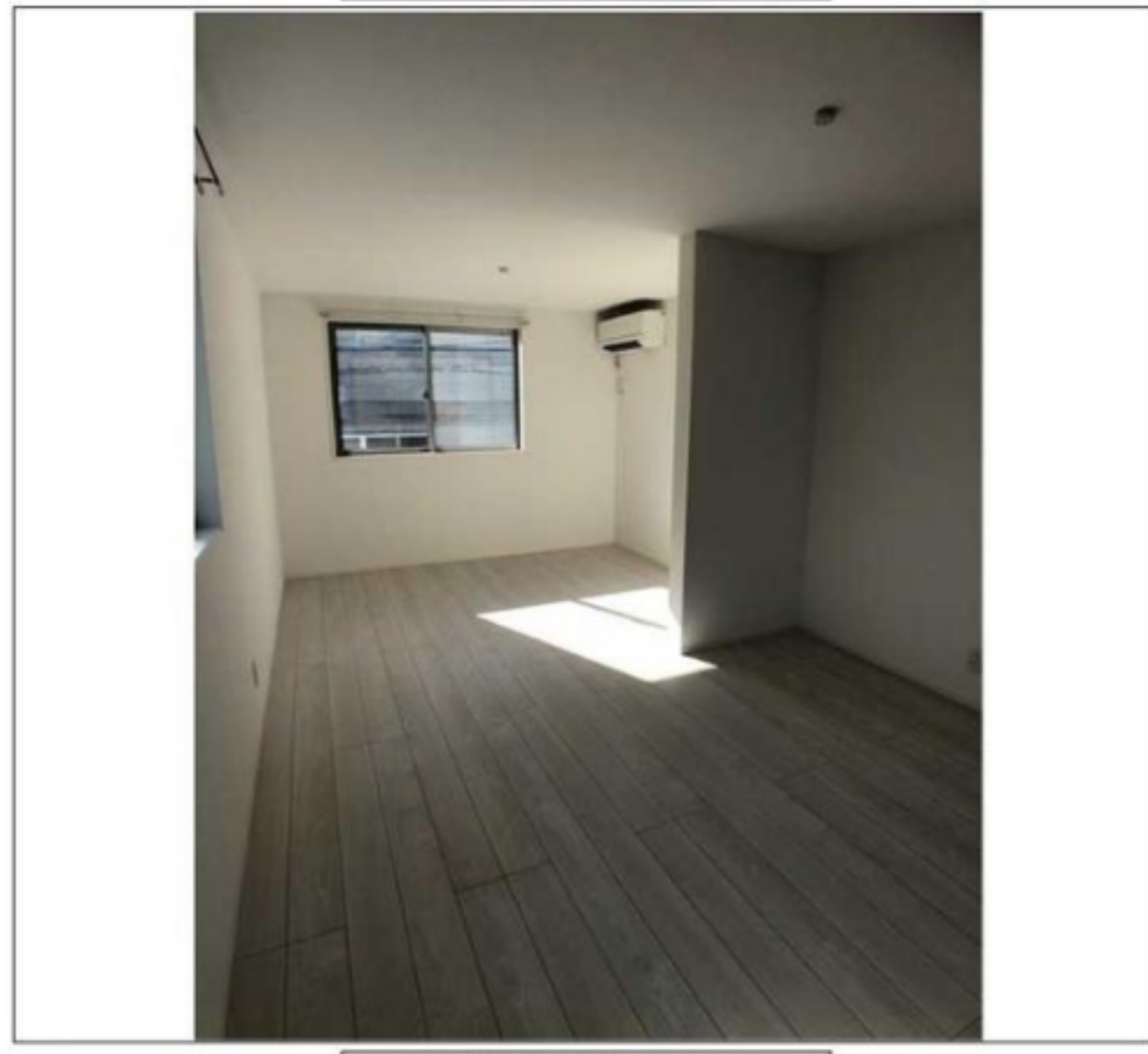
設備	<共有設備> EV車用充電設備(有料)、宅配BOX、メールボックス、駐車場付
	<専有設備> カラーモニター付インターホン、ダブルロック、浴室暖房乾燥機能、追焚機能、システムキッチン(3 ロゴ)、ケトル、浄水器、フローリング、シューズボックス、クローゼット、ウォークインクローゼット、全室エアコン、複層ガラス、温水洗浄便座、独立洗面化粧台、モニター付インターホン、室内洗濯機置場、浴室

コメント 指定保証会社利用必須※一部法人契約除く、1年未満解約時賃料1ヶ月分違約金有、解約予告2ヶ月前(一部法人: 礼金1ヶ月積増で1ヶ月前に変更可)、TV有料放送・インターネット利用料入居者負担、一括受電の為電力会社(PinD)変更不可、スマートホーム専用アプリダウンロード必須、入居後太陽光パネル設置に伴う工事の可能性有

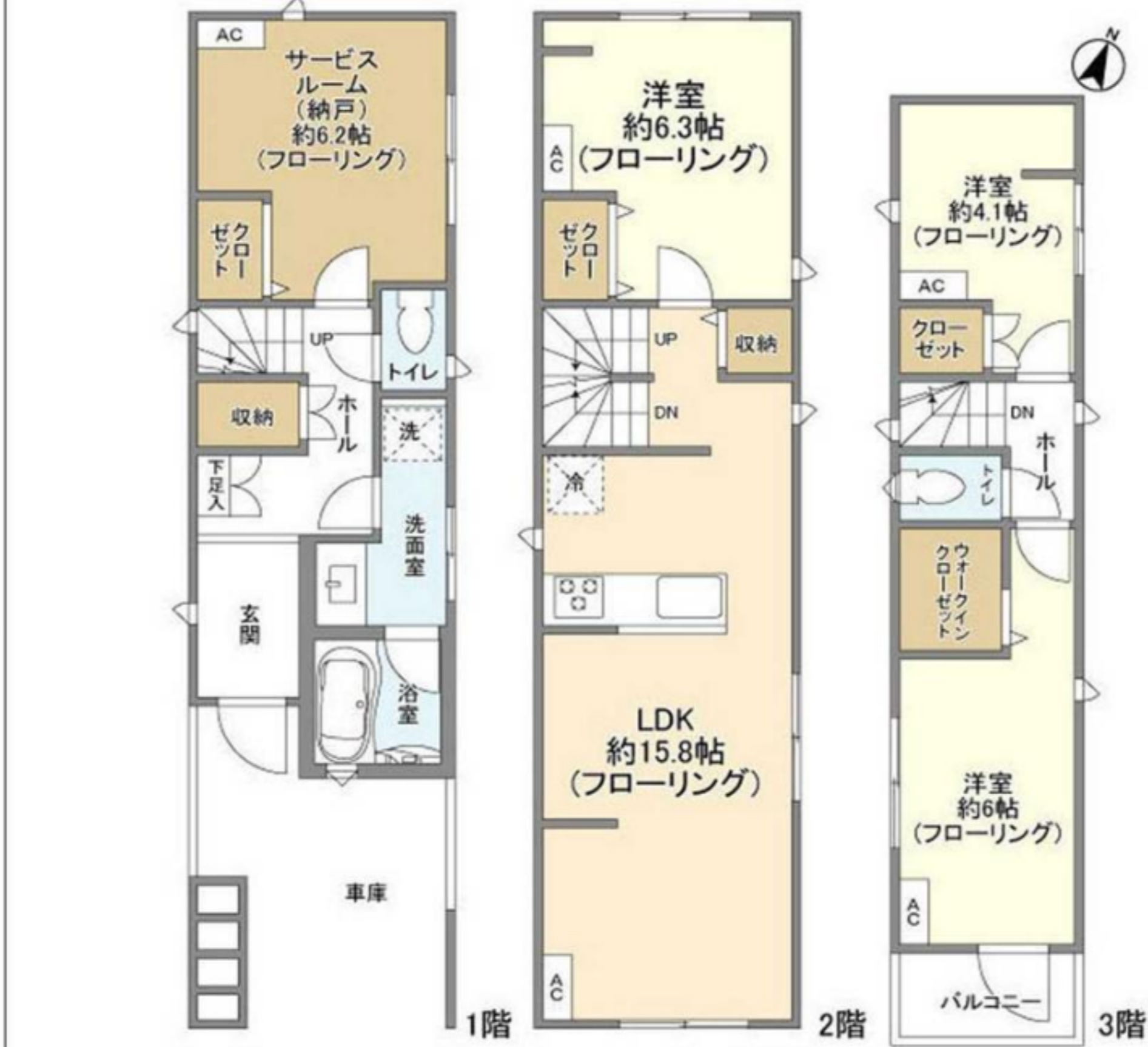
回線	地上デジタル放送対応可、TV視聴アンテナ有、電話回線(工事費用発生時は入居者負担)		
初期費用	損害保険料	30,520 円	
	口座振替事務手数料	110 円	
ランニング費用			
他一時金	清掃費	102,916 円	エアコン清掃費 55,000 円



物件外観図



物件周辺図



入居可能日	即入居可	内覧	可
-------	------	----	---

ペット飼育可: 小型犬・猫計1匹/敷金計2ヶ月/中型犬1匹/敷金計3ヶ月  
 楽器相談: 電子ピアノ相談可  
 事務所利用不可  
 ルームシューズ不可  
 携帯電話の電波状況は現地でご確認下さい  
 特記事項: プレーカーOFF禁止  
 特記事項2: 浄水器カートリッジ交換費用は借主負担  
 特記事項3: 北東側約15m先にある道路は通行禁止道路となっており、7:00-9:00 は歩行者のみ通行可。  
 特記事項4: ただし居住者は所轄警察署に事前に届出・協議の上、日常生活に必要な範囲で車両での通行を許可される。  
 特記事項5: 内覧時は臨時施錠アンロック(現地鍵)対応になり、成約時、仲介会社様に回収していただきます。

※消費税法の改定により税率が改定された場合には、変動後の税率により計算する事とします。

※図面と現状に相違がある場合は現状優先とします。



**ペット可賃貸のスマイリア**  
<https://www.smirea.net/>  
 東京都知事免許(2)第98911号  
 〒1600007 東京都新宿区荒木町22-48タジマビル2階

☎ **03-3353-0303**  
 FAX 03-3353-0404  
 MAIL [info@smirea.net](mailto:info@smirea.net)

**担当 川元 裕喜**