



ペット2匹飼育可!
(小型犬~大型犬・猫)

FREE WIFI導入済
雑誌・漫画読み放題特典付 (ビューン)
雑誌約100誌
漫画約15,000冊

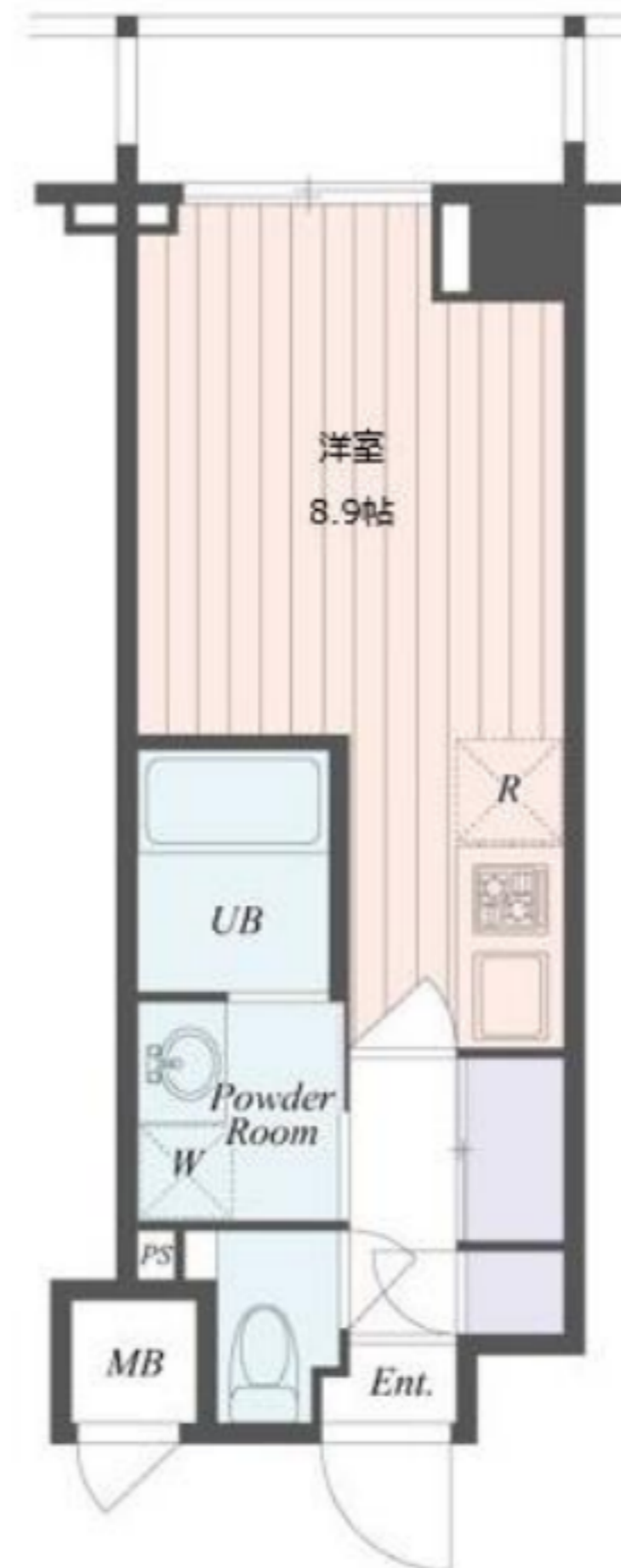
名称 : ART APARTMENT IN TOKYO NORTH 306
所在地 : 東京都足立区栗原3-2-5
交通 : 東武スカイツリーライン「西新井」駅 徒歩3分
東武大師線「大師前」駅 徒歩8分

構造 : RC造 地上 5階建
築年数 : 2019年 8月
契約期間 : 普通借家2年間(更新料:新賃料の1.5ヶ月分)

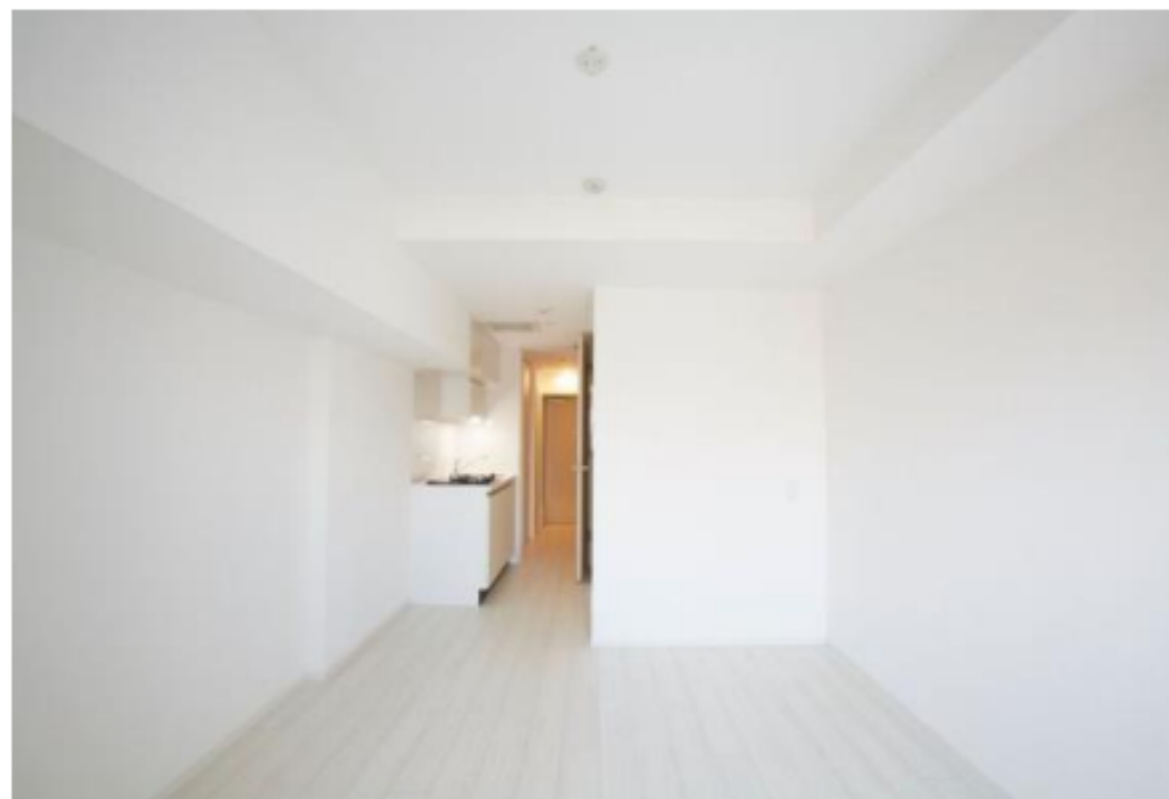
賃料 : 89,000円

礼金 : 1ヶ月
敷金 : 1ヶ月
入居日 : 空室/即入居可
間取り・面積 : 1R/25.5㎡
備考 : フレックス少額短期保険/2年 ¥23,000~¥30,000 プランをお選び下さい。
B/リープ(24時間安心サービス)/2年 20,000円+税
鍵交換費用 別途見積
・保証会社加入必須(Casaから審査をかせさせていただきます)
Casa:総賃料の50%(500円+税/月)(10,000円/年)
※審査結果により、保証会社の変更をお願いする場合があります。
解約予告2ヶ月前(短期解約違約有)

◇ペット飼育
1匹飼育の場合:小型犬~大型犬(敷金+1ヶ月)/猫(敷金+1.5ヶ月)
2匹飼育の場合:小型犬~大型犬(敷金+2ヶ月)/猫(敷金+2.5ヶ月)
(ペット敷金は預かりになります。)
※図面と現況が異なった場合現況を優先いたします。
・契約書発行後のキャンセルは33,000円(税込)の手数料を頂戴致します。



モニタ付オートロック/防犯カメラ
宅配ボックス
敷地内ゴミ置場
人感センサー付ライト (玄関)
エアコン/浴室換気乾燥機
ウォシュレット



[建物管理]
国土管理(株) 03-3376-1402
駐車場・バイク置場・駐輪場 有(空要確認)



ペット可賃貸のスマイリア
<https://www.smirea.net/>
東京都知事免許(2)第98911号
〒1600007 東京都新宿区荒木町22-48タジマビル2階



03-3353-0303



03-3353-0404



info@smirea.net

担当

川元 裕喜